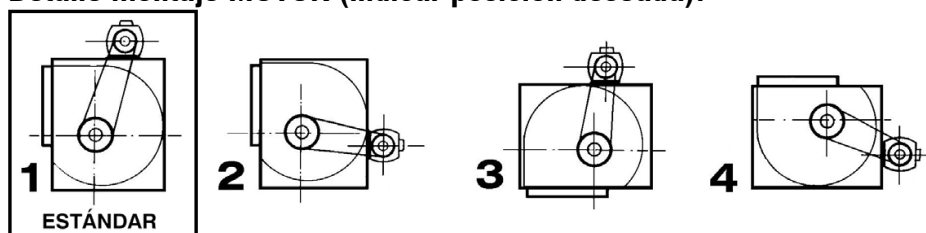


VENTILADORES A TRANSMISIÓN MONTADOS CUBIK con carriles

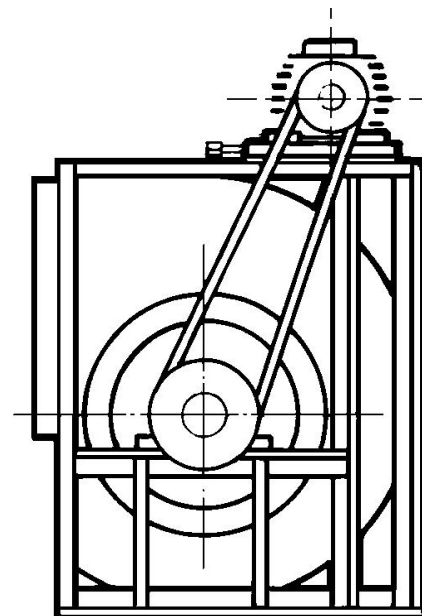
Conjunto montado de:

- Ventilador Cubik
- Carriles tensores
- Polea motor canal SPZ
- Polea ventilador canal SPZ
- 1 ó 2 correas (según potencia)
- **Código inicio: CV03102**

Detalle montaje MOTOR (indicar posición deseada):

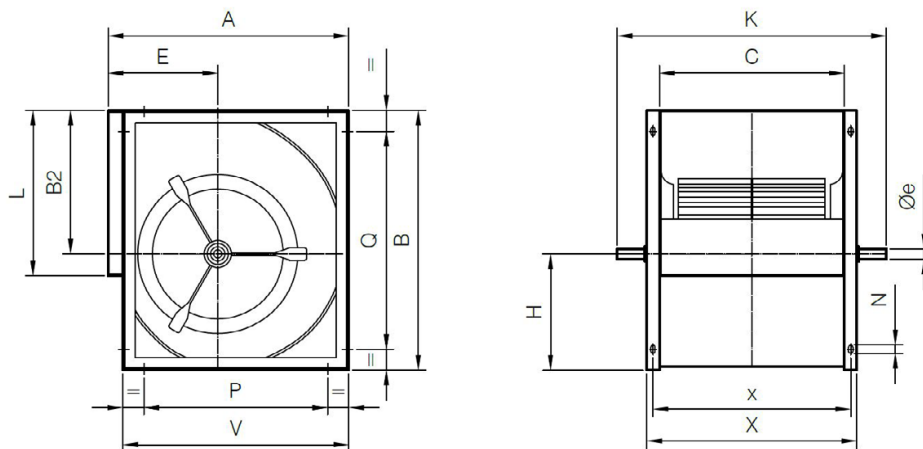


Poleas lado derecho (visto impulsión)

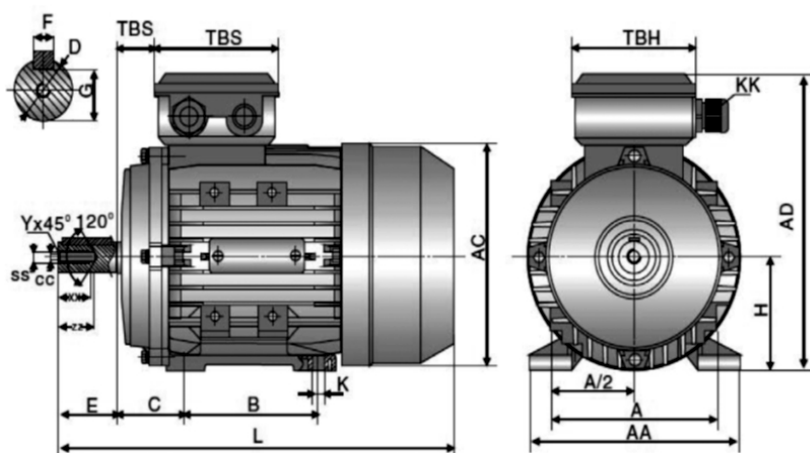


CARACTERÍSTICAS TÉCNICAS:

Código	Modelo	Potencia motor (CV)	Velocidad (r.p.m)	Intensidad máxima admisible (A)			Temperatura del aire (°C)		Peso (Kg)
				230V	380V	660V	mín	máx.	
CV03102	AT 7/7 C	1/3	950	1,66	0,96	0,50	-20	80	14
CV03103	AT 7/7 C	1/2	1200	2,02	1,17	0,67	-20	80	15,9
CV03104	AT 7/7 C	3/4	1350	2,87	1,66	0,96	-20	80	19,5
CV03105	AT 7/7 C	1	1200	3,50	2,03	1,17	-20	80	20,8
CV03122	AT 9/9 S	1/3	850	1,66	0,96	0,50	-20	80	21,2
CV03123	AT 9/9 S	1/2	850	2,02	1,17	0,67	-20	80	23
CV03124	AT 9/9 S	3/4	1200	2,87	1,66	0,96	-20	80	26,7
CV03125	AT 9/9 S	1	1350	3,50	2,03	1,17	-20	80	28
CV03143	AT 10/10 S	1/2	850	2,02	1,17	0,67	-20	80	25,6
CV03144	AT 10/10 S	3/4	950	2,87	1,66	0,96	-20	80	29,3
CV03145	AT 10/10 S	1	1050	3,50	2,03	1,17	-20	80	30,6
CV03146	AT 10/10 S	1,5	1150	4,80	2,78	1,60	-20	80	33,3
CV03147	AT 10/10 S	2	1150	6,27	3,63	2,09	-20	80	36,5
CV03164	AT 12/12 S	3/4	700	2,87	1,66	0,96	-20	80	35,8
CV03165	AT 12/12 S	1	750	3,50	2,03	1,17	-20	80	37,1
CV03166	AT 12/12 S	1,5	1050	4,80	2,78	1,60	-20	80	39,8
CV03167	AT 12/12 S	2	1300	6,27	3,63	2,09	-20	80	43
CV03173	AT 15/15 S	1,5	700	4,80	2,78	1,60	-20	80	51,5
CV03174	AT 15/15 S	2	800	6,27	3,63	2,09	-20	80	54,7
CV03175	AT 15/15 S	3	800	8,80	5,09	2,93	-20	80	63,1
CV03176	AT 15/15 S	4	1150	11,77	6,81	3,92	-20	80	52,5
CV03183	AT 18/18 S	1,5	550	4,80	2,78	1,60	-20	80	65,8
CV03184	AT 18/18 S	2	650	6,27	3,63	2,09	-20	80	69
CV03185	AT 18/18 S	3	650	8,80	5,09	2,93	-20	80	77,4
CV03186	AT 18/18 S	4	800	11,77	6,81	3,92	-20	80	82,2
CV03187	AT 18/18 S	5,5	900	15,02	8,70	5,01	-20	80	89,7
CV03188	AT 18/18 S	7,5	800	20,05	11,61	6,68	-20	80	102,6

DIMENSIONES VENTILADORES (mm):


Modelo	A	B	B2	C	E	Øe	H	K	L	N	P	Q	V	X	x
AT 7/7 C	322	342	189	360	152	20	153	230	208	9 x 17	148	175	292	290	262
AT 9/9 C	388	402	218	430	183	20	184	300	263	9 x 17	214	214	358	360	332
AT 10/10 C	428	450	246	470	202	20	204	326	292	9 x 17	254	254	398	386	358
AT 12/12 C	498	532	290	560	230	25	242	387	345	9 x 17	324	324	468	447	419
AT 15/15 C	583	632	348	650	265	25	284	473	404	9 x 17	406	406	553	533	505
AT 18/18 C	694	756	415	750	232	25	341	540	482	9 x 17	520	608	664	600	572

DIMENSIONES MOTORES (mm):


Potencia motor	H	A	B	C	D	E	F	G	K	AA	AD	AC	L	LCC
7,5 CV	132	216	178	89	Ø38	80	10	33	12x16	252	325	Ø270	474/500	484/510
5,5 CV	112	190	140	70	Ø28	60	8	24	12x16	220	292	Ø230	395	410
3 CV - 4 CV	100	160	140	63	Ø28	60	8	24	12x16	196	252	Ø205	368(368)	392(375)
2 CV	90	140	125	56	Ø24	50	8	20	12x13	175	252	Ø185	335/365	345/375
1,5 CV	90	140	125	56	Ø24	50	8	20	12x13	175	235	Ø185	310	320
3/4 CV - 1 CV	80	125	100	52	Ø19	40	6	15,5	12x13	160	217	Ø165	290	300
1/2 CV	71	112	100	45	Ø14	30	5	11	7x10	132	188/188	Ø145	240(254)	252(267)
1/3 CV	63	100	90	40	Ø11	23	4	8,5	7x10	120	173/165	Ø130	215	232

LccLI	LcA	KK	TBS	TBW	TBH	SS	XX	ZZ	CC	Y
564/590	648/674	2-M25x1,5	38	112	119	M12	28	34	10,2	1,5
483	455	2-M25x1,5	32	112	119	M10	22	28	8,5	1,5
474	455	2-M20x1,5	26	105	105	M10	22	28	8,5	1,5
392	463	2-M20x1,5	30	105	105	M8	20	25	6,8	1
367	448	2-M20x1,5	30	105	105	M8	20	25	6,8	1
353	390	2-M20x1,5	27	105	105	M6	16	22	5	1
307	345	2-M20x1,5	20/27	94/80	94/80	M5	12	18	4,2	0,8
265	283	2-M16x1,5	14/21	94/80	94/80	M4	10	15	3,3	0,8