

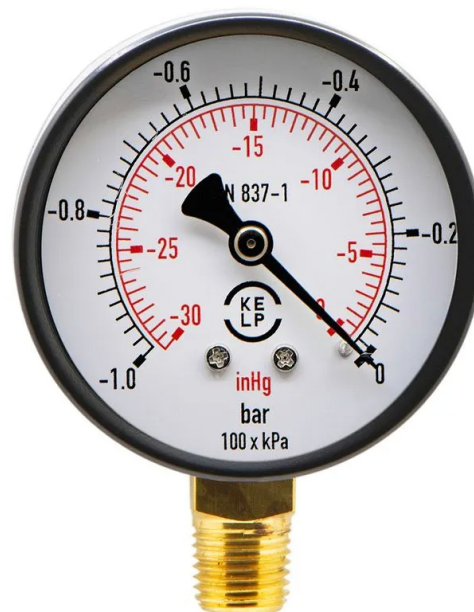
MANÓMETRO PATRÓN

DESCRIPCIÓN

Manómetros indicados para la industria alimentaria, conservera, farmacéutica, petroquímica, centrales convencionales y nucleares, adaptados para resistir las condiciones de trabajo más adversas derivadas de la agresividad del fluido de proceso y del ambiente, siempre que el fluido no presente una viscosidad elevada ni cristalice.

CARACTERÍSTICAS TÉCNICAS

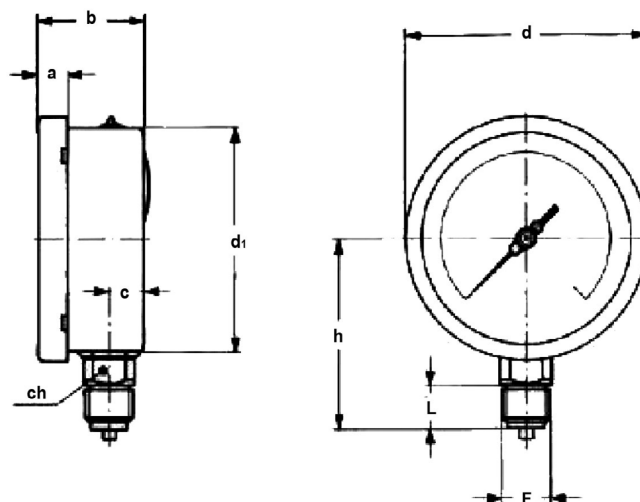
- **Precisión:** Clase 0,5 según EN 837-1. ($\pm 0,50$ % F.E.).
- **Temperatura ambiente:** $-25^{\circ}\text{C} \dots +65^{\circ}\text{C}$.
- **Temperatura fluido de proceso:** $-40^{\circ}\text{C} \dots +150^{\circ}\text{C}$.
- **Presión de trabajo:** máx. 90% F.E. para presiones pulsantes; 100 % del F.E. para presiones estáticas.
- **Sobrepresión temporal:** 30% del F.E.
- **Sobrepresión especial:** 50% del F.E. para escalas ≤ 400 bar (máx. 1 hora).
- **Grado de protección:** IP67 según IEC 529.
- **Conexión a proceso:** en AISI 316 L.
- **Muelle tubular:** en AISI 316 L con tubo trefilado sin soldaduras.
- **Caja:** en AISI 304.
- **Aro de cierre:** a bayoneta, en AISI 304.



- **Visor:** en metacrilato con 4 mm de espesor.
- **Mecanismo:** en acero inox con tope en el inicio y fondo escala (reforzado en DIN 150).
- **Esfera:** en aluminio con fondo blanco, graduaciones y numeraciones en negro, indicando mediante una cabeza de flecha la correspondencia del fondo de la escala.
- **Aguja indicadora:** en aluminio con ajuste micrométrico.

Código	Escala (bar)	Subdivisiones
IM44001	-1 / 0	0,005
IM44002	0 - 0,6	0,002
IM44003	0 - 1	0,005
IM44004	0 - 1,6	0,005
IM44005	0 - 2,5	0,01
IM44006	0 - 4	0,02
IM44007	0 - 6	0,02
IM44008	0 - 10	0,05
IM44009	0 - 16	0,05
IM44010	0 - 25	0,1
IM44011	0 - 40	0,2
IM44012	0 - 60	0,2
IM44013	0 - 100	0,5
IM44014	0 - 160	0,5
IM44015	0 - 250	1
IM44016	0 - 400	2

DIMENSIONES (mm)



Ø	F	a	b	b1	c	c1	d	d1	f	h1	D	E	ch	h	L
150	1/2" Gas	17,5	49,5	50	17	17,1	161	150	6	85	190	175	22	113	19,5