

CONTADOR VOLUMÉTRICO PARA AGUA CALIENTE

Contador volumétrico para agua caliente sanitaria (90°C), de chorro único a turbina, esfera seca y transmisión magnética.

CARACTERÍSTICAS:

- Chorro único.
- Esfera seca orientable 360°.
- Transmisión magnética.
- Lectura directa sobre 8 rodillos numerados: 5 (negros) para metros cúbicos y 5 (rojos) para submúltiplos.
- Excluidos riesgos de corrosión y sedimentación.
- Garantía de larga duración y elevada precisión.
- Homologación MID R100-H 50-V 2004/22/CE.
- Protección antifraude magnético.
- Racores incluidos.


**Homologación
MID-R100**

DATOS TÉCNICOS:

Medidas		DN15 (1/2")	DN20 (3/4")
Código		CO41415	CO41416
Caudal máximo Q4	m³/h	3,12	5
Caudal permanente Q3	m³/h	2,5	4
Caudal transición Q2	l/h	40	64
Caudal mínimo Q1	l/h	25	40
Lectura mínima	l	0,05	
Lectura máxima	m³	99.999	
Presión máxima trabajo	bar	16	
Temperatura máxima trabajo	°C	90	

Módulos compatibles

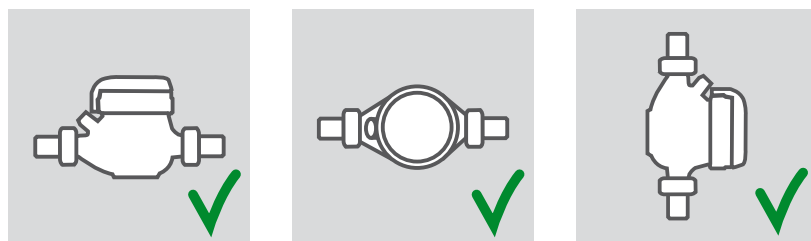
mod. IWM-TX5



mod. IWM-LR5



INSTALACIÓN:



DIMENSIONES Y PESOS:

Medida (mm)	DN15 (1/2")	DN20 (3/4")
L	110	115
l con racores	190	213
H	73	73
B	85	85
D sin racores	3/4"	1"
Peso con racores (kg)	0,65	0,85

