

CIRCULADORES PARA CALEFACCIÓN



QUANTUM ECO

DESCRIPCIÓN:

Circuladores para instalaciones de calefacción y refrigeración. Los circuladores Quantum Eco cumplen con la Directiva ErP 2015, disponiendo todos ellos de un Índice de Eficiencia Energética $IEE \leq 0,23$. El índice de referencia para los circuladores más eficientes es $IEE \leq 0,20$. La gama de alta eficiencia Quantum Eco es una serie de circuladores de rotor húmedo con la tecnología ECM (Electronic Commutated Motor) con regulación de presión diferencial integrada.

Principales ventajas de la regulación electrónica:

- Ahorro energético y reducción de los costes de explotación.
- Eliminación de los ruidos de flujo en instalaciones con llaves termostáticas, al adaptarse automáticamente su funcionamiento a las necesidades de la instalación.
- Índice de protección eléctrica: IP X4D.
- 2 modalidades de funcionamiento automático para una óptima adaptación a la instalación (ΔpC constante, y ΔpV variable).

Se suministran los accesorios hidráulicos de conexión:

- Juntas y racores para los modelos Quantum Eco 32 y 32H.
- Juntas, bridas, contra bridas y tornillería para los modelos Quantum Eco 40, 50, 50M y 50H.

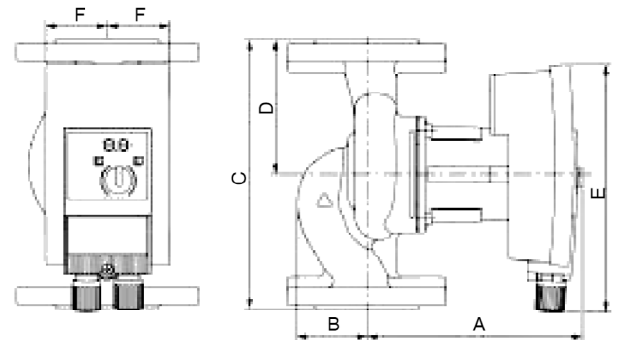
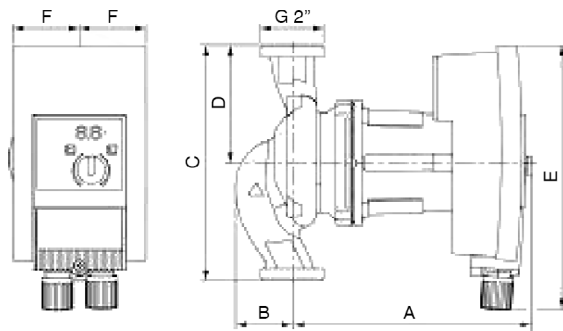


Modelo		32	32H	40	50	50M	50H
Código		BR07114	BR07118	BR07125	BR07126	BR07127	BR07120
Q Máx.	m ³ /h	7	11	18	14	22	25
H Máx.	m.c.d.a	7	11	12	8	9	11
Rango Tª trabajo	°C	-10 a 110	-10 a 110	-10 a 110	-10 a 110	-10 a 110	-10 a 110
Presión máx. de trabajo	bar	10	10	10	10	10	10
Diámetro nominal (DN)		2"	2"	1 1/2"	2"	2"	2"
Conexión tubería		Racor 1 1/4"	Racor 1 1/4"	Brida DN 40	Brida DN 50	Brida DN 50	Brida DN 50
Tensión	V	230 ~	230 ~	230 ~	230 ~	230 ~	230 ~
Velocidad	r.p.m	1 000 - 3 700	1 000 - 4 800	950 - 4 500	1 200 - 4 800	950 - 4 000	950 - 4 400
Intensidad nominal	A	0,08 - 1,00	0,15 - 1,33	0,17 - 2,4	0,15 - 1,33	0,17 - 2,15	0,17 - 2,65
Potencia absorbida	W	5 - 120	10 - 305	15 - 450	10 - 305	15 - 430	15 - 600
Peso	kg	4,6	5,4	13,0	10,5	14,2	14,2

DIMENSIONES (mm):

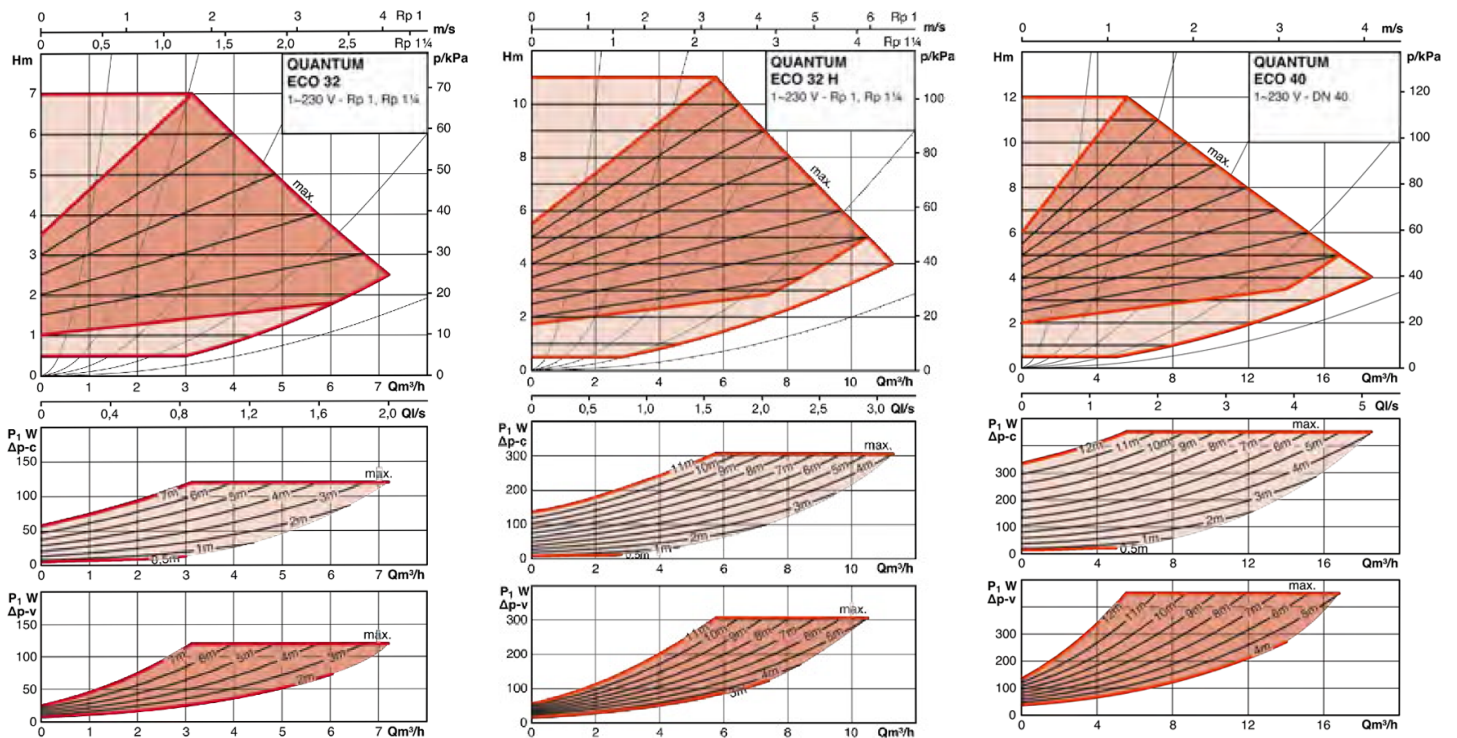
Quantum Eco 32 y 32H

Quantum Eco 40, 50, 50M y 50H



Modelo	32	32H	40	50	50M	50H
A	183	248	318	256	321	321
B	44	47	64	46	53	53
C	180	180	250	240	280	280
D	90	90	125	120	140	140
E	203	233	261	233	261	261
F	51	64	71	64	71	71

CURVAS CARACTERÍSTICAS:



CURVAS CARACTERÍSTICAS:

