

VÁLVULA DE RETENCIÓN PVC CON ROSCA CIERRE MUELLE

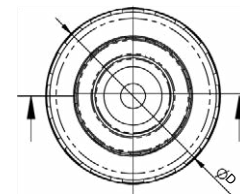
CONSTRUCCIÓN

- 1 - Cuerpo: PVC
- 2 - Manguito: PVC
- 3 - Junta : EPDM
- 4 - Tuerca: PVC
- 5 - Asiento: PVC
- 6 - Junta de cierre: EPDM
- 7 - Muelle: AISI 304



CONDICIONES DE TRABAJO

- Temperatura máx.: 60 °C
- Presión máx. de servicio: 10 bar



ROSCAR - Dimensiones (mm)

Código	Medida	L	D	D1	H	h
AA05411	1/2"	27	51,00	32,60	94,70	49,60
AA05412	3/4"	30	59,40	35,70	104,70	51,50
AA05413	1"	40	69,60	45,02	128,10	62,10
AA05414	1-1/4"	45	72,90	52,85	152,10	65,70
AA05415	1-1/2"	53	88,80	60,06	173,90	70,70
AA05416	2"	53	95,60	71,93	180,50	75,60

