

## MANÓMETRO DIÁMETRO 40, 50 y 60 mm

### CONSTRUCCIÓN

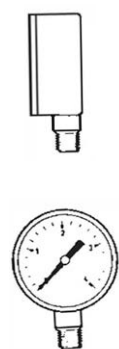
- Caja: ABS negro
- Esfera: Aluminio
- Aguja: Aluminio
- Visor: SNAP-IN plástico
- Elemento medida: Aleación cobre
- Mecanismo: Aleación cobre
- Perno conexión: Aleación cobre
- Rosca conexión: 1/8" o 1/4" macho BSP

### CARACTERÍSTICAS TÉCNICAS

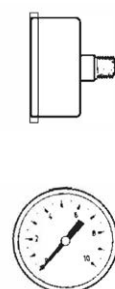
- Precisión:  $\pm 1,6\%$
- Temperatura ambiente: -20 a +60 °C
- Temperatura fluido: máximo 60 °C



### ESCALAS



CONEXIÓN VERTICAL			
Código	Ø (mm)	Rosca	Escala (bar)
IM30201	50	1/8"	0 - 1,6
IM30203			0 - 4
IM30204			0 - 6
IM30205			0 - 10
IM30206			0 - 16
IM30207			0 - 25
IM34001			50
IM30301	0 - 1,6		
IM30317	0 - 2,5		
IM30303	0 - 4		
IM30304	0 - 6		
IM30305	0 - 10		
IM30306	0 - 16		
IM30307	0 - 25		
IM30308	0 - 40		
IM30309	0 - 60		
IM34002	60	1/4"	-76/0 cm Hg
IM34201			-1/+5
IM30401			0 - 1,6
IM30417			0 - 2,5
IM30403			0 - 4
IM30404			0 - 6
IM30405			0 - 10
IM30406			0 - 16
IM30407			0 - 25
IM30408			0 - 40
IM30409			0 - 60



CONEXIÓN POSTERIOR			
Código	Ø (mm)	Rosca	Escala (bar)
IM31018	40	1/8"	0 - 12 bar/psi
IM31201	50	1/8"	0 - 1,6
IM31217			0 - 2,5
IM31203			0 - 4
IM31204			0 - 6
IM31205			0 - 10 bar/psi
IM31218			0 - 12
IM31206			0 - 16
IM31207	0 - 25		
IM34011	50	1/4"	-76/0 cm Hg
IM31301			0 - 1,6
IM31317			0 - 2,5
IM31303			0 - 4
IM31304			0 - 6
IM31305			0 - 10
IM31318			0 - 12
IM31306			0 - 16
IM31307			0 - 25
IM31308			0 - 40
IM34012	60	1/4"	-76/0 cm Hg
IM34601			-1/+5
IM31401			0 - 1,6
IM31417			0 - 2,5
IM31403			0 - 4
IM31404			0 - 6
IM31405			0 - 10
IM31406			0 - 16
IM31407			0 - 25