

## INTERRUPTOR SECCIONADOR

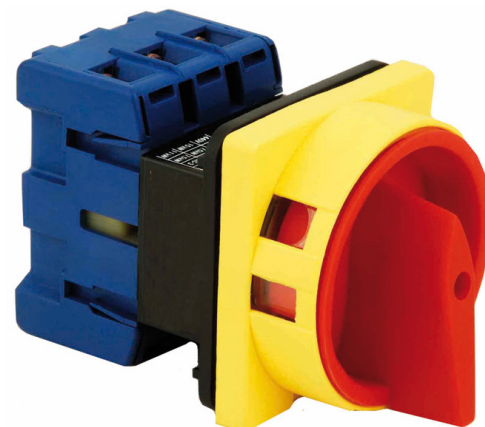


### DESCRIPCIÓN:

Interruptor-seccionador para instalación en panel, para arranque y paro de motores, aplicaciones de maquinaria y servicio de líneas.

### CARACTERÍSTICAS:

- Tensión de servicio: 230V/400V
- Tensión de aislamiento: 690 Vac
- Grado de protección: IP20
- Bloqueo por candado (Opcional)
- Instalación en panel
- Norma: IEC60948-3



### DIMENSIONES (mm):

Código	Polos	Amperaje(A)	A	B	Cmax.	D1	D2	L	H
EM08400	3	25	64	48	4	22	4	55	54
EM08402	3	40	64	48	4	22	4	60	64
EM08404	3	63	64	48	4	22	4	60	64

