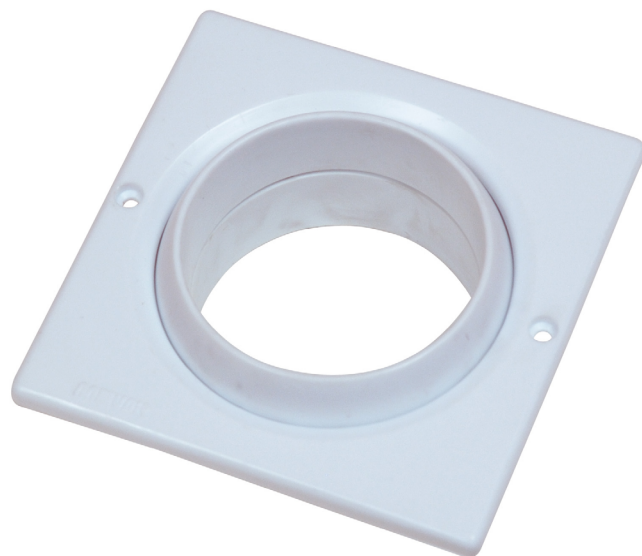


## SELECCIÓN DE DIFUSORES

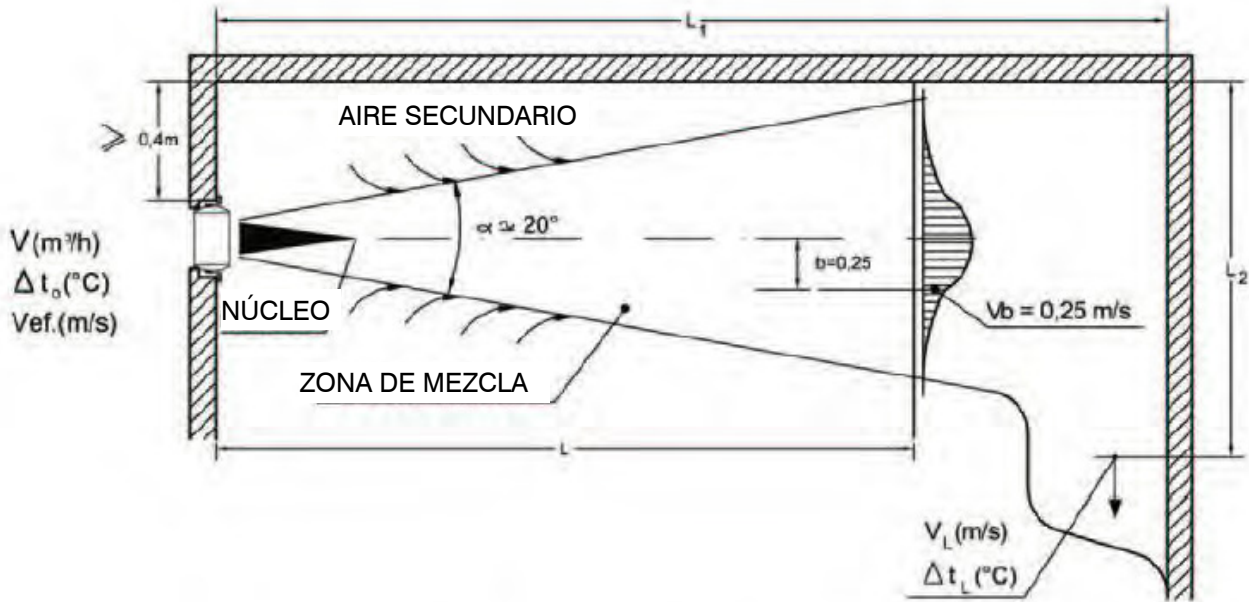
### MODELO TAE 100

El modelo TAE 100 es un difusor de alta inducción que permite orientar el flujo de aire en cualquier dirección. Previsto para grandes espacios, puede colocarse en paredes o en conductos vistos, utilizando los accesorios de montaje comunes. Cabe señalar que, debido a su especial diseño, la superficie efectiva de salida de aire es considerable, a pesar de sus limitadas dimensiones exteriores.

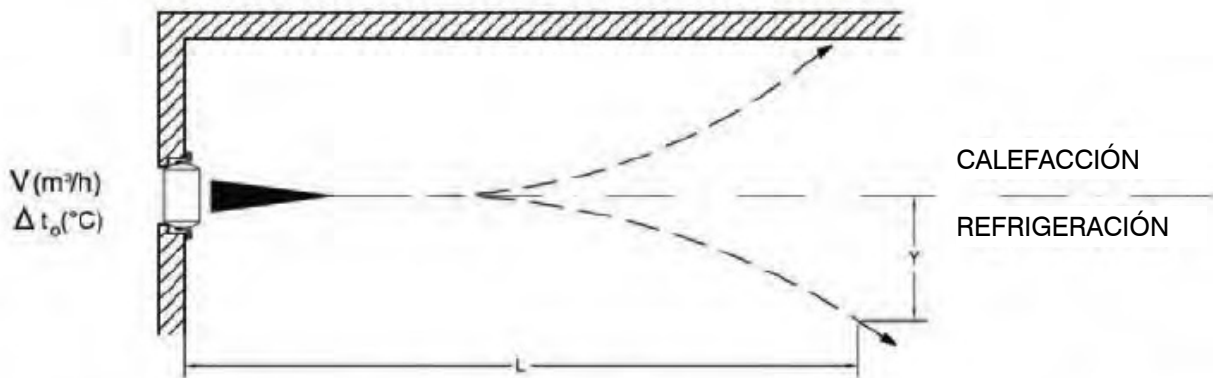


**Código: RP02006**

V (m <sup>3</sup> /h)	Caudal de aire impulsado
Vef. (m/s)	Velocidad efectiva de impulsión
L (m)	Alcance del chorro de aire: L=L <sub>1</sub> (Horizontal) + L <sub>2</sub> (Vert. hasta zona ocupada)
V <sub>L</sub> (m/s)	Velocidad del chorro de aire a la distancia L
Δ t <sub>L</sub> (°C)	Diferencia máxima entre la temperatura del chorro de aire y la temperatura del local
Δ t <sub>0</sub> (°C)	Diferencia entre la temperatura del aire impulsado y la del local
I	Inducción, relación entre el volumen total de aire mezclado y el volumen de aire impulsado
b (m)	Distancia vertical desde el centro del chorro hasta el límite del dardo para V <sub>b</sub> =0,25 m/s
Y	Desviación del chorro de aire según la diferencia de temperatura

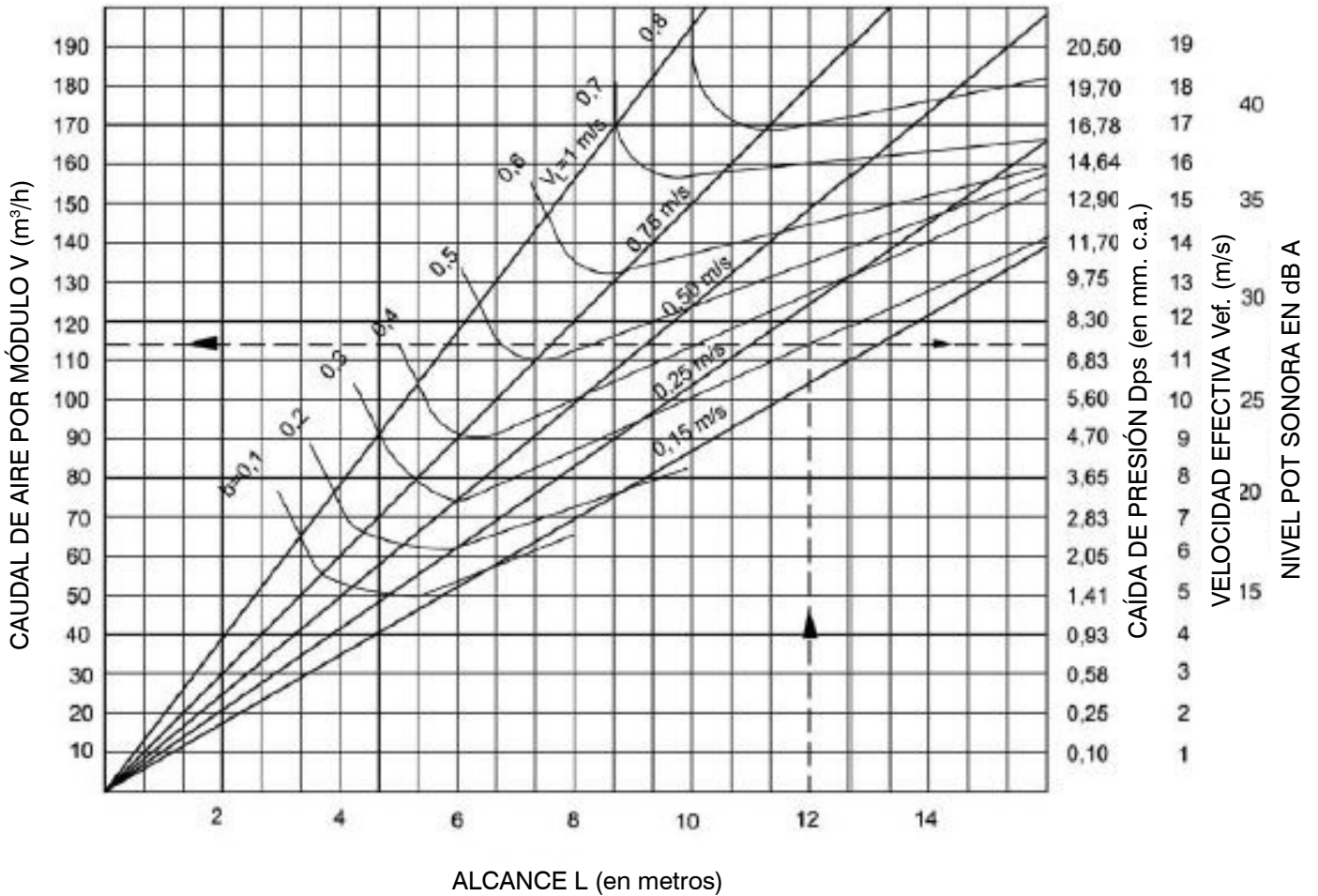


**DESVIACIÓN DEL CHORRO DE AIRE EN FUNCIÓN DE LA DIFERENCIA DE TEMPERATURAS**

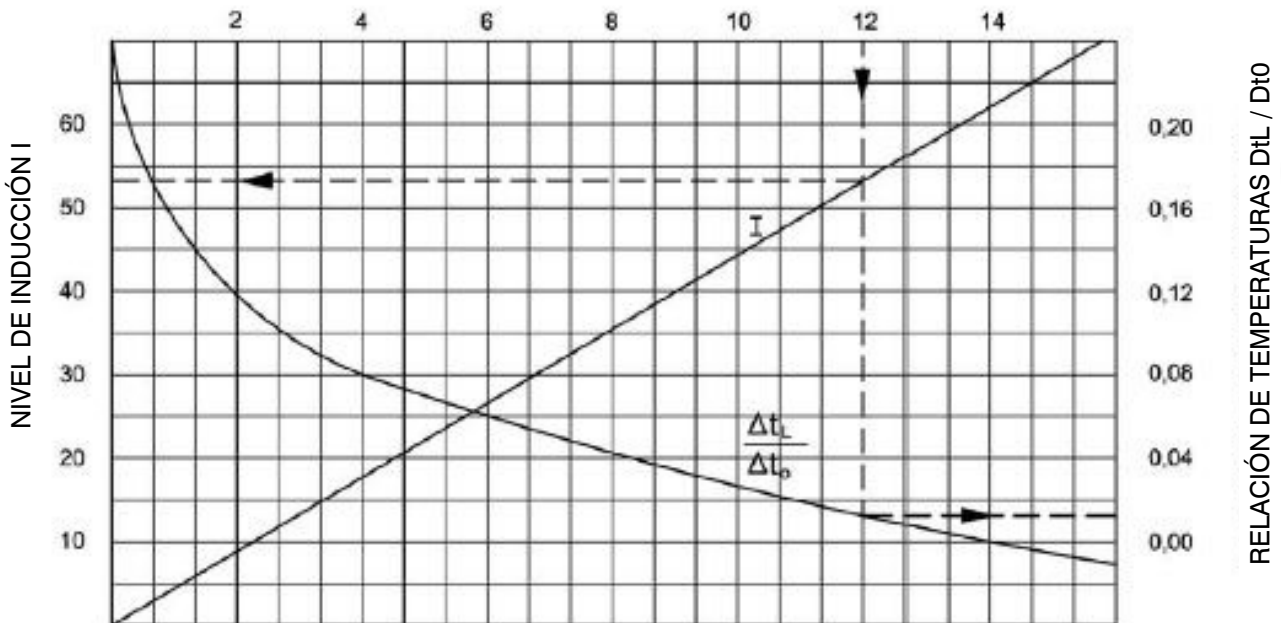


Velocidad efectiva de impulsión $V_{ef}$ (m/s):	2	4	6	8	10	12	14	16	18
Desviación del chorro de aire $Y/Dt$ (m/°C): para $V_b = 0,25$ m/s:	0,010	0,010	0,011	0,012	0,013	0,015	0,017	0,020	0,025

VELOCIDAD RESIDUAL DEL DARDO DE AIRE VL (m/s)  
ESPESOR DE DARDO DE AIRE b (en metros) PARA Vb = 0,25 m/s



20,50	19	
19,70	18	40
16,78	17	
14,64	16	
12,90	15	35
11,70	14	
9,75	13	
8,30	12	30
6,83	11	
5,60	10	25
4,70	9	
3,65	8	20
2,83	7	
2,05	6	15
1,41	5	
0,93	4	
0,58	3	
0,25	2	
0,10	1	



0,20
0,16
0,12
0,08
0,04
0,00