

# BOMBAS GRUNDFOS MAGNA3 D 40-100 F



## DESCRIPCIÓN

La bomba MAGNA3 D es una circuladora de rotor húmedo, siendo la es la opción ideal para cualquier proyecto de construcción. Con su eficiencia, rango de funcionamiento y capacidades de comunicación, MAGNA3 D es ideal para crear sistemas de calefacción y refrigeración de alto rendimiento.

La gama MAGNA3 D ofrece mayor tranquilidad debido a que ofrece tres modos multibomba, siendo la comunicación de forma inalámbrica entre los dos cabezales. Los modos son:

- Funcionamiento alternancia: solo funciona un cabezal a la vez, y el cambio entre los cabezales depende del tiempo de funcionamiento o de la energía consumida. Si un cabezal falla, el otro se pondrá en marcha automáticamente.
- Funcionamiento reserva: siempre funciona el mismo cabezal y si hay algún fallo, entra en funcionamiento el cabezal de reserva. Para evitar problemas de atascos, el cabezal de reserva arrancará de vez en cuando.
- Funcionamiento cascada: las bombas se encienden y apagan automáticamente, adaptándose al consumo del sistema, pudiendo trabajar los dos cabezal a la vez

Las principales características de la bomba MAGNA3 son:

- Pantalla a color con infografías en 3D
- Índice EEI promedio < 0,19
- Bajo nivel de ruido
- Entrada analógica configurable
- Arranque/parada es a través de entrada digital
- Relés de estado y alarma configurables en NO o NC
- Múltiples protocolos de comunicación con tarjetas CIM (opcional)
- Función multibomba inalámbrica entre los dos cabezales de bomba doble
- Sensor de temperatura y presión diferencial incorporado.
- Grundfos Eye - proporciona información sobre el estado la bomba
- Comunicación y elaboración de informes a través de Grundfos GO

MAGNA3 es la opción superior para una amplia gama de aplicaciones de calefacción y refrigeración, que incluyen:

- Superficies de calefacción
- Bucles de mezcla, especialmente compatible con el MIXIT de Grundfos
- Superficies de aire acondicionado
- Sistemas de bombeo de geotermia
- Pequeñas aplicaciones de enfriadoras

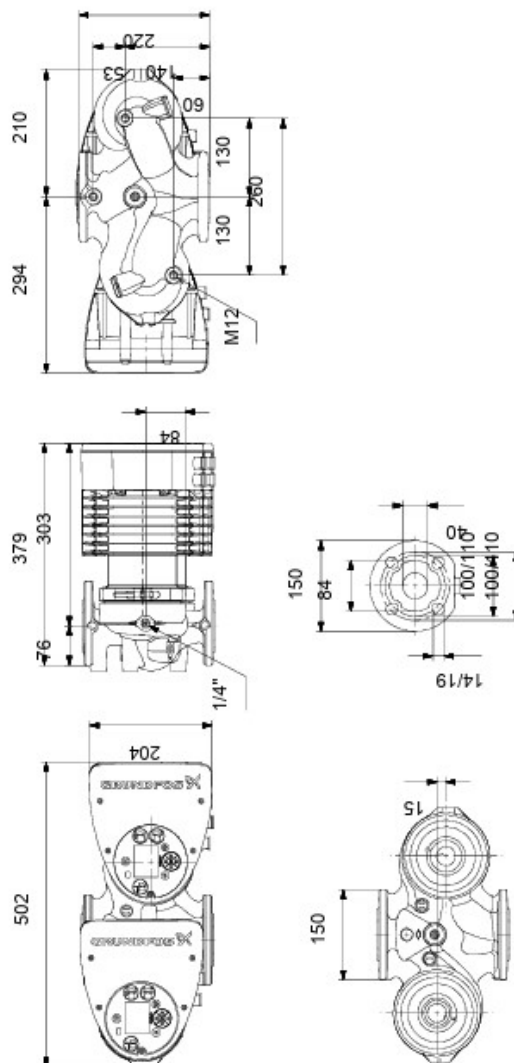
Para adaptarse a todas las aplicaciones del mercado, la bomba MAGNA3 cuenta con las siguientes características:

- AutoAdapt, la bomba se ajusta automáticamente a las características actuales del sistema
- FlowAdapt, que reduce la necesidad de válvulas de estrangulamiento, reduciendo los costos en los componentes del sistema
- Control de presión proporcional
- Control de presión constante
- Control de temperatura constante



Código: AC35610

## DIMENSIONES (mm):



- Control de curva constante
- FlowLimit
- Monitorización de energía térmica (requiere un sensor de temperatura adicional)
- Control de temperatura diferencial (requiere un sensor de temperatura adicional)
- Modo Nocturno

### CARACTERÍSTICAS PRINCIPALES

#### Panel de control

#### Líquido

Líquido bombeado: Agua  
 Rango de temperatura del líquido: -10 .. 110 °C  
 Temperatura del líquido durante el funcionamiento: 60 °C  
 Densidad: 983.2 kg/m<sup>3</sup>

#### Técnico

Caudal nominal: 11.64 m<sup>3</sup>/h  
 Altura nominal: 6.865 m  
 Clase TF: 110  
 Approvals: CE,VDE,EAC,MOROCCO,UKCA,TSE,RCM,UkrSEPRO

#### Materiales

Cuerpo hidráulico: Fundición  
 Carcasa de la bomba: EN 1561 EN-GJL-250  
 ASTM A48-250B

#### Impulsor

Impulsor: Composite

#### Instalación

Rango de temperaturas ambientes: 0 .. 40 °C  
 Presión de trabajo máxima: 10 bar  
 Tipo de conexión: DIN  
 Tamaño de la conexión: DN 40  
 Presión nominal para la conexión: PN 6/10  
 Longitud puerto a puerto: 220 mm

#### Datos eléctricos

Potencia de entrada máxima - P1: 359 W  
 P1 min.: 18 W  
 Frecuencia de red: 50 / 60 Hz  
 Tensión nominal: 1 x 230 V  
 Consumo mínimo de corriente: 0.19 A  
 Consumo de intensidad máximo: 1.64 A  
 Velocidad máx.: 4860 rpm  
 Grado de protección (IEC 34-5): X4D  
 Clase de aislamiento (IEC 85): F

#### Otros

Energía (EEI): 0.19  
 Peso neto: 32.4 kg  
 Peso bruto: 36.3 kg  
 Volumen de transporte: 0.087 m<sup>3</sup>  
 RSK sueco n.º: 5732530  
 NRF noruego n.º: 9042757  
 País de origen.: DE  
 Tarifa personalizada n.º: 84137030  
 Homologaciones medioambientales: CN ROHS,WEEE

### CURVA:

