

BOMBAS GRUNDFOS MAGNA3 25-40



DESCRIPCIÓN

La bomba MAGNA3 es una circuladora de rotor húmedo, siendo la opción ideal para cualquier proyecto de construcción. Con su eficiencia, rango de funcionamiento y capacidades de comunicación, MAGNA3 es ideal para crear sistemas de calefacción y refrigeración de alto rendimiento.

Las principales características de la bomba MAGNA3 son:

- Pantalla a color con infografías en 3D
 - Índice EEI promedio < 0,19
 - Bajo nivel de ruido
 - Entrada analógica configurable
 - Arranque/parada es a través de entrada digital
 - Relés de estado y alarma configurables en NO o NC
 - Múltiples protocolos de comunicación con tarjetas CIM (opcional)
 - Función multibomba inalámbrica entre dos bombas simples iguales
 - Sensor de temperatura y presión diferencial incorporado.
 - Válida para aplicaciones de Agua Caliente Sanitaria (Versiones N – Acero Inoxidable)
 - Carcasa de aislamiento integrado
 - Grundfos Eye - proporciona información sobre el estado la bomba
 - Comunicación y elaboración de informes a través de Grundfos GO
- MAGNA3 es la opción superior para una amplia gama de aplicaciones de calefacción y refrigeración, que incluyen:

- Superficies de calefacción
- Bucles de mezcla, especialmente compatible con el MIXIT de Grundfos
- Superficies de aire acondicionado
- Sistemas de bombeo de geotermia
- Pequeñas aplicaciones de enfriadoras

Para adaptarse a todas las aplicaciones del mercado, la bomba MAGNA3 cuenta con las siguientes características:

- AutoAdapt, la bomba se ajusta automáticamente a las características actuales del sistema
- FlowAdapt, que reduce la necesidad de válvulas de estrangulamiento, reduciendo los costos en los componentes del sistema
- Control de presión proporcional
- Control de presión constante
- Control de temperatura constante
- Control de curva constante
- FlowLimit
- Monitorización de energía térmica (requiere un sensor de temperatura adicional)
- Control de temperatura diferencial (requiere un sensor de temperatura adicional)
- Modo Nocturno

CARACTERÍSTICAS PRINCIPALES

Panel de control

Líquido

Líquido bombeado: Agua

Rango de temperatura del líquido: -10 .. 110 °C

Temperatura del líquido durante el funcionamiento: 60 °C

Densidad: 983.2 kg/m³

Técnico

Caudal nominal: 3.71 m³/h

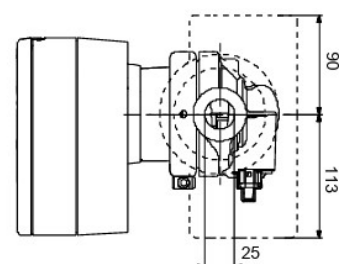
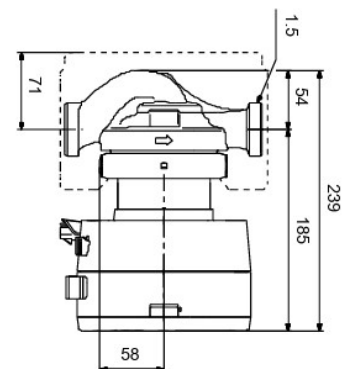
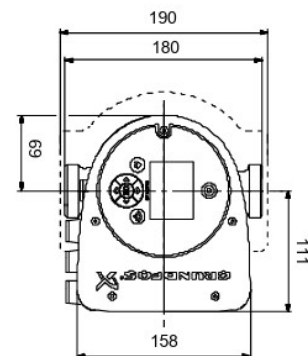
Altura nominal: 2.73 m

Clase TF: 110



Código: AC35502

DIMENSIONES (mm):



Approvals: CE, VDE, EAC, MOROCCO, UKCA, TSE, RCM, UkrSEPRO

Materiales

Cuerpo hidráulico: Fundición

Carcasa de la bomba: EN 1561 EN-GJL-200

ASTM A48-200B

Impulsor

Impulsor: Composite

Instalación

Rango de temperaturas ambientes: 0 .. 40 °C

Presión de trabajo máxima: 10 bar

Tipo de conexión: G

Tamaño de la conexión: 1 1/2 inch

Presión nominal para la conexión: PN 10

Longitud puerto a puerto: 180 mm

Datos eléctricos

Potencia de entrada máxima - P1: 50 W

P1 min.: 9 W

Frecuencia de red: 50 / 60 Hz

Tensión nominal: 1 x 230 V

Consumo mínimo de corriente: 0.09 A

Consumo de intensidad máximo: 0.46 A

Velocidad máx.: 2880 rpm

Grado de protección (IEC 34-5): X4D

Clase de aislamiento (IEC 85): F

Otros

Energía (EEI): 0.18

Peso neto: 5.11 kg

Peso bruto: 5.86 kg

Volumen de transporte: 0.015 m³

VVS danés n.º: 380790040

RSK sueco n.º: 5732571

Finés: 4615540

NRF noruego n.º: 9042325

País de origen.: DE

Tarifa personalizada n.º: 84137030

Homologaciones medioambientales: CN ROHS, WEEE

CURVA:

