

# BOMBAS GRUNDFOS ALPHA2 25-60 N 130



## DESCRIPCIÓN

Circuladora de alta eficiencia con rotor encapsulado, diseñada para la circulación de líquidos en sistemas de calefacción domésticos siendo la variante de acero inoxidable del ALPHA2N adecuada para sistemas de Agua Caliente Sanitaria.

Con un excelente índice de eficiencia energética (EEI), muy por debajo del punto de referencia de la ErP, garantiza un importante ahorro energético.

Características:

- Incluye función AUTOADAPT, que adapta de forma continua el rendimiento de la bomba a la demanda calorífica real, es decir, al tamaño del sistema y a la cambiante demanda de calor.

La función encontrará el ajuste apropiado para ofrecer un confort óptimo con un consumo energético mínimo proporcionando niveles de comodidad sin precedentes con el consumo energético más bajo posible, lo que hace que la puesta en marcha sea segura y sencilla.

- Función de modo nocturno que ahorra energía
- El modo de verano manual ahorra energía durante el verano y garantiza un arranque seguro en la temporada de calefacción.
- El intuitivo funcionamiento con un solo botón simplifica la selección de cualquier modo de control.
- Sin necesidad de protección externa del motor, reduciendo el tiempo de instalación
- El arranque con un elevado par motor mejora el encendido en condiciones duras.
- Sin necesidad de mantenimiento gracias al diseño de rotor encapsulado y uso de componentes sólidos
- El conector ALPHA permite una instalación eléctrica rápida y sencilla.
- Se suministran carcasas de aislamiento con las bombas para minimizar la pérdida de calor en los sistemas de calefacción.
- La combinación de ALPHA2 con los otros dos componentes, ALPHA Reader y la aplicación Grundfos Go Balance, permite a los instaladores llevar a cabo un equilibrado hidráulico rápido y sencillo sin comprometer la fiabilidad, la eficiencia y la facilidad de instalación.

La función AUTOADAPT, la bomba también cuenta con tres modos de control, cada uno con tres configuraciones:

- Control de presión proporcional
- Control de presión constante
- Modo de curva constante

La pantalla muestra el consumo energético real en vatios o el caudal real en m<sup>3</sup>/h, así como las alarmas y avisos. Los LED indican el estado actual de funcionamiento.

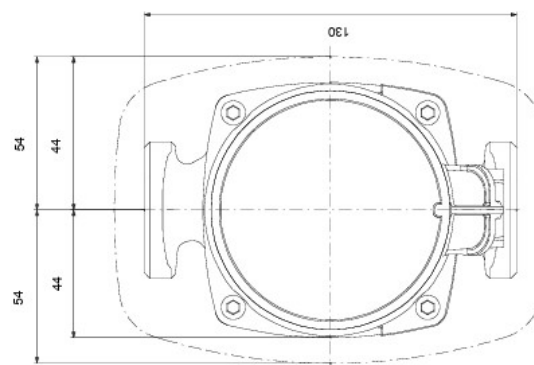
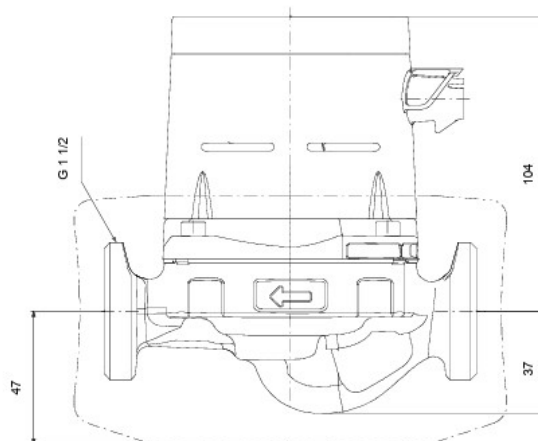
Activar automáticamente la función de modo nocturno reduce la velocidad del motor para ahorrar energía. El cambio automático depende de un cambio en la temperatura de la tubería de alimentación.

Modo de verano manual; una vez habilitado, la bomba arranca automáticamente con frecuencia a baja velocidad para evitar el bloqueo del rotor. Además, ahorra energía al mismo tiempo.



Código: AC33434

## DIMENSIONES (mm):



**CARACTERÍSTICAS PRINCIPALES**

**Panel de control**

Nocturno auto.: función de ahorro nocturno automático incluida

**Líquido**

Líquido bombeado: Agua

Rango de temperatura del líquido: 0 .. 110 °C

Temperatura del líquido durante el funcionamiento: 60 °C

Densidad: 983.2 kg/m<sup>3</sup>

**Técnico**

Caudal nominal: 1.94 m<sup>3</sup>/h

Altura nominal: 3.28 m

Orientación del cabezal de la bomba: 6H

Clase TF: 110

Homologaciones: CE,VDE,EAC,RCM,SEPRO

**Materiales**

Cuerpo hidráulico: Acero inoxidable

Carcasa de la bomba: EN 1.4308

ASTM A351-CF8

**Impulsor**

Impulsor: Composite

PES 30% GF + PESU-GF20%

**Instalación**

Rango de temperaturas ambientes: 0 .. 40 °C

Presión de trabajo máxima: 10 bar

Tipo de conexión: G

Tamaño de la conexión: 1 1/2 inch

Presión nominal para la conexión: PN 10

Longitud puerto a puerto: 130 mm

**Datos eléctricos**

Potencia de entrada mínima - P1: 3 W

Potencia de entrada P1: 34 W

Frecuencia de red: 50 / 60 Hz

Tensión nominal: 1 x 230 V

Consumo de intensidad máximo: 0.04 .. 0.32 A

Grado de protección (IEC 34-5): X4D

Clase de aislamiento (IEC 85): F

**Otros**

Energía (EEI): 0.17

Peso neto: 2.04 kg

Peso bruto: 2.2 kg

Volumen de transporte: 0.004 m<sup>3</sup>

VVS danés n.º: 380463060

RSK sueco n.º: 5790514

Finés: 4615346

NRF noruego n.º: 9043162

País de origen.: DK

Tarifa personalizada n.º: 84137030

**CURVA:**

