

BOMBAS GRUNDFOS CM 5-2 A-R-A-E-AVBE 18 F-A-A-N

GRUNDFOS 

DESCRIPCIÓN

Bomba centrífuga de aspiración axial compacta, fiable, horizontal i multietapas amb puerto de aspiración axial i puerto de descarga radial. El eje, los impulsores y las cámaras están fabricados en acero inoxidable. Las piezas de entrada y descarga están fabricadas en fundición. El cierre mecánico es de junta tórica y no equilibrado, y posee un diseño especial. La conexión de las tuberías se lleva a cabo por medio de roscas de tubería Whitworth internas, Rp (ISO 7/1). La bomba está equipada con un motor asíncrono de 3 fases, refrigerado por ventilador y montado sobre soportes.

CARACTERÍSTICAS PRINCIPALES

Panel de control

Posición de caja de conexiones: 12

Frecuencia converter: None

Líquido

Líquido bombeado: Agua

Rango de temperatura del líquido: -20 .. 90 °C

Temperatura del líquido durante el funcionamiento: 20 °C

Densidad: 998.2 kg/m³

Técnico

Velocidad bomba en el que se basan los datos de la bomba:

2900 rpm

Caudal nominal: 4.7 m³/h

Altura nominal: 14.83 m

Cierre primario: AVBE

Código del cierre: AVBE

Homologaciones: CE,EAC,UKCA

Homologaciones para agua potable: ACS,NSF61

Tolerancia de curva: ISO9906:2012 3B

Materiales

Cuerpo hidráulico: Fundición

Carcasa de la bomba: EN-GJL-200

ASTM A48-25A

Impulsor

Impulsor: Acero inoxidable

EN 1.4301

AISI 304

Instalación

Datos eléctricos

Normativa de motor: IEC

Tamaño de estructura: 71A

Clase de eficiencia IE: IE2

Potencia nominal - P2: 0.46 kW

Frecuencia de red: 50 Hz

Adecuado para 50/60 Hz: N

Tensión nominal: 3 x 220-240D/380-415Y V

Factor de servicio: 1.00

Tensión nominal: 2,0-2,2/1,0-1,2 A

Intensidad de arranque: 490-530 %

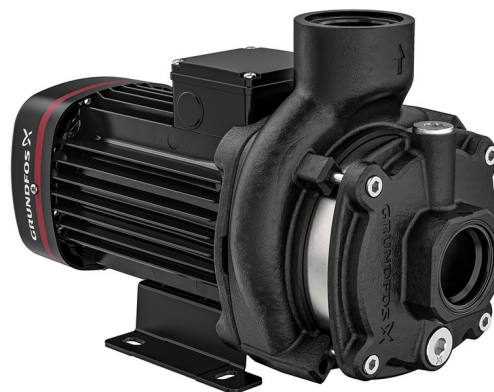
Velocidad nominal: 2770-2820 rpm

Grado de protección (IEC 34-5): IP55

Clase de aislamiento (IEC 85): F

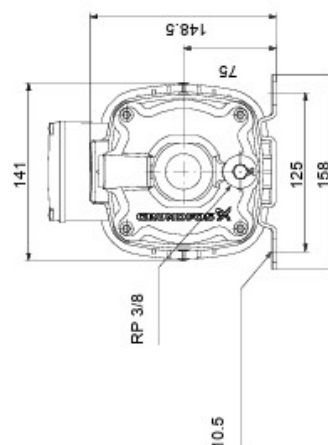
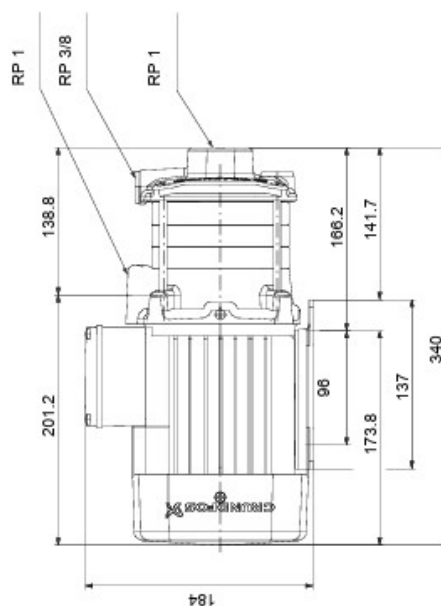
Protección estándar Ex: NONE

Cable incluido (Sí/No): N



Código: AC32252

DIMENSIONES (mm):



Otros
Índice de eficiencia mínima, IE min: 0.7

Peso neto: 10.9 kg
Peso bruto: 13.4 kg

CURVA:

