

## BOMBAS PARA QUEMADORES DE GASÓLEO



### J

#### DESCRIPCIÓN

Bombas de engranajes Suntec serie J para quemadores de gasóleo, con válvula de regulación de presión y con (o sin) función de corte\*.

#### APLICACIONES

- Gasóleo
- Instalación monotubo y bitubo
- Usado normalmente combinado con una válvula solenoide en línea

#### PRINCIPIO DE FUNCIONAMIENTO

La bomba aspira el combustible del depósito, filtrado previamente, aumentando su presión al paso por los engranajes hasta la presión ajustada por la válvula de regulación. El combustible no consumido por el quemador se descarga en la línea de retorno a través de la válvula de regulación de presión.

En instalaciones monotubo, debe extraerse el tornillo de by-pass y roscar un tapón de acero en la conexión de retorno, para que el combustible sobrante retorne a los engranajes de la bomba.

La válvula de regulación de presión tiene además la función de corte de la siguiente manera: Durante la fase de arranque, a medida que aumenta la velocidad del engranaje, todo el combustible vuelve hacia el retorno, a través de una ranura de descarga situada en el pistón de la válvula de regulación. La válvula permanece cerrada mientras los engranajes giren a una velocidad cuyo caudal sea inferior al caudal máximo permitido por la ranura de descarga del pistón.



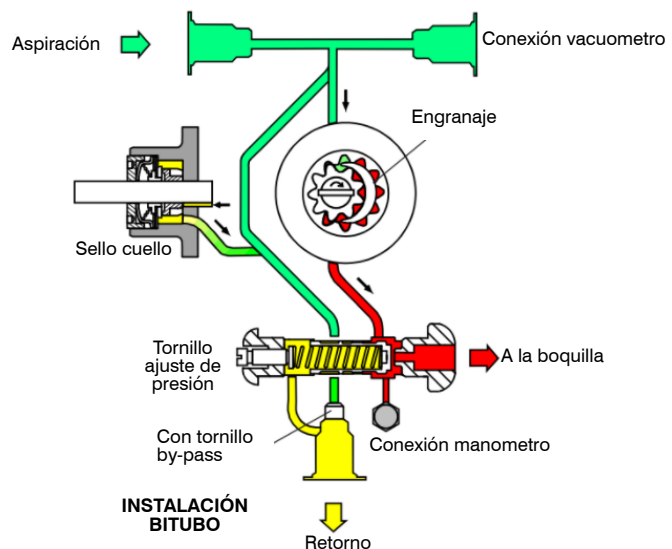
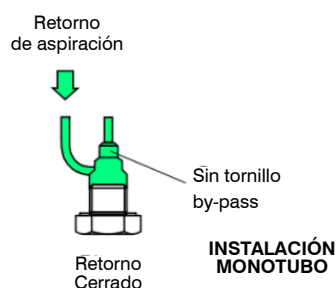
La presión en la válvula aumenta rápidamente hasta exceder la fuerza del resorte y la válvula se abre. Durante la fase de parada, la velocidad del engranaje disminuye y la válvula cierra de nuevo, cuando el caudal de los engranajes es inferior al permitido por la ranura de descarga. La velocidad de apertura y cierre depende de las dimensiones de los engranajes y de la presión requerida.

\* Los modelos J 1002 y 1003 no poseen función de corte. El corte debe realizarse mediante una electroválvula solenoide externa.

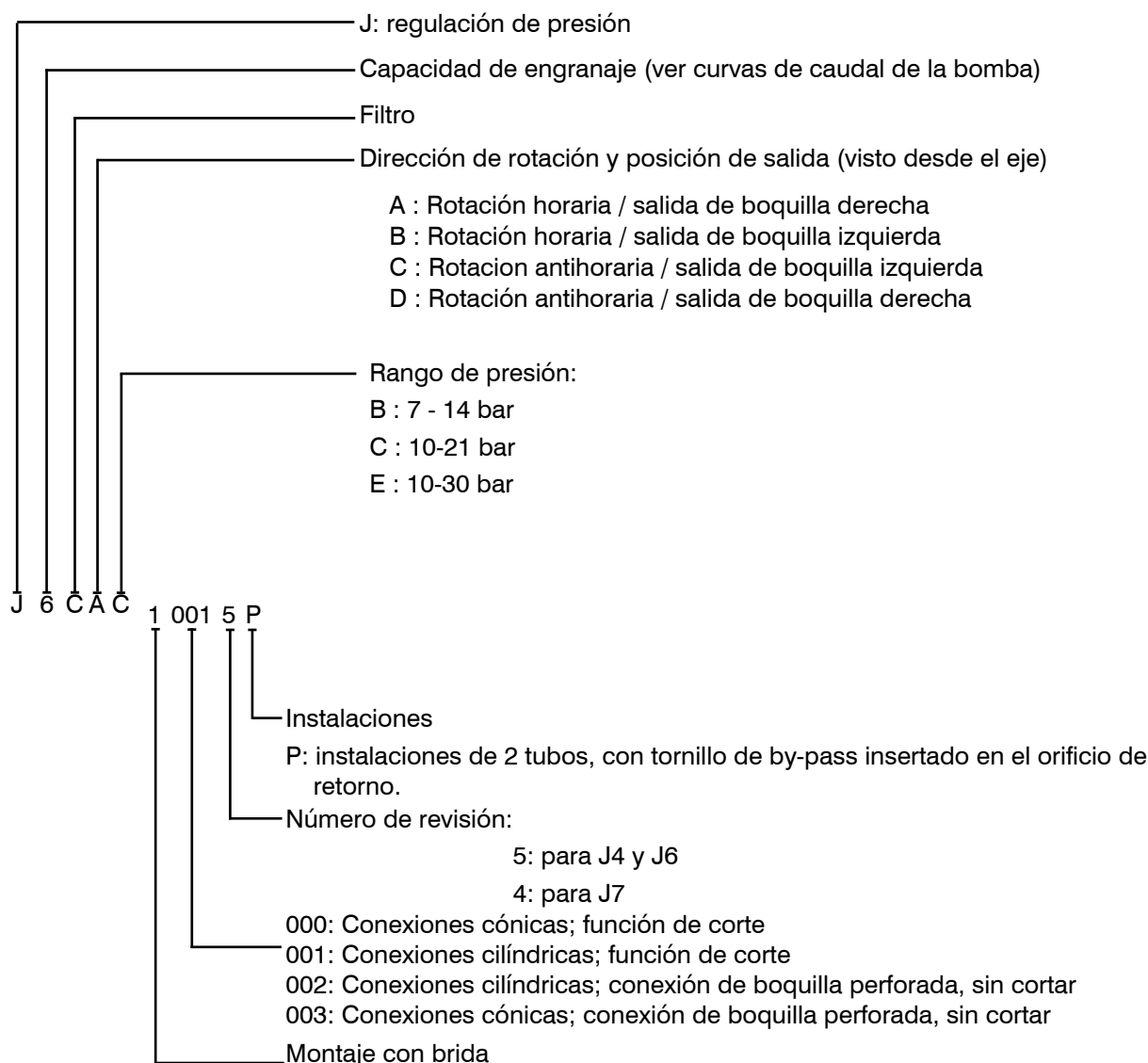
#### Purga:

En instalaciones bitubo, la purga de aire es automática; puede acelerarse la purga aflojando el tornillo para la toma de presión del manómetro.

En instalaciones monotubo, la purga de aire debe efectuarse aflojando la conexión a la boquilla o el tornillo para el manómetro, hasta que deja de salir aire.



**IDENTIFICACIÓN**



**DATOS TÉCNICOS**

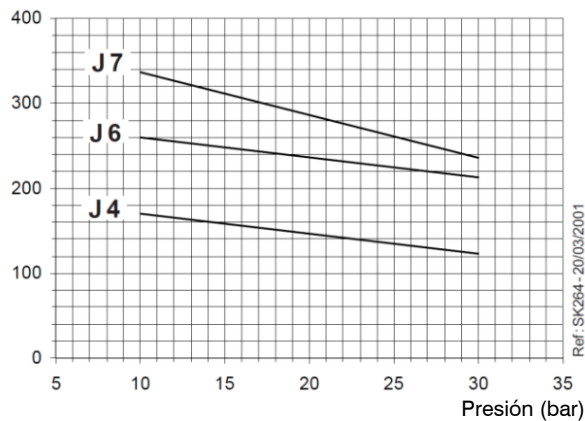
Montaje	Brida o cuello según normas EN 225	
Conexiones	Modelo 1000/1003	Modelos 1001/1002
Entrada y retorno	Cónicas	Cilíndricas según ISO 228/1
Salida a la boquilla	1/4"NPTF	G 1/2
Conexiones manómetro	1/8"NPTF	G 1/4
Conexión vacuómetro	1/8"NPSF	G 1/8
	1/4"NPTF	G 1/2
Función de válvula	Regulación de presión y corte (excepto J 1002 e J 1003)	
Filtro	Superficie útil: 45 cm <sup>2</sup> Grado de filtrado: 170 μm	
Eje	Ø 11 mm según norma EN 225	
Tornillo de by-pass	Insertado en el orificio de retorno para instalación de 2 tubos; Quitar con una llave Allen de 3/16 "para instalación monotubo.	
Peso	4 kg	

**DATOS HIDRAULICOS**

Rango de presión de la boquilla	Calibración de fabrica	
B:	7-14 bar	7 bar
C:	10-21 bar	12 bar
E:	10-30 bar	12 bar
Rango de viscosidad	3 - 75 mm <sup>2</sup> /s (cSt)	
Temperatura del fluido	0 - 90°C	
Presión entrada	1,5 bar máx.	
Presión retorno	1,5 bar máx.	
Altura de aspiración	0,45 bar máx.	
Velocidad	3600 rpm máx.	
Par (a 45 gpm)	0,30 N.m	

**CAUDAL**

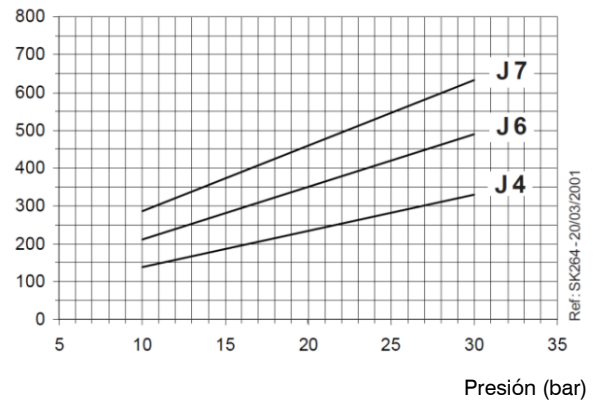
Caudal (L/h)



Viscosidad = 5 cSt -  
Velocidad = 2850 gpm

**POTENCIA**

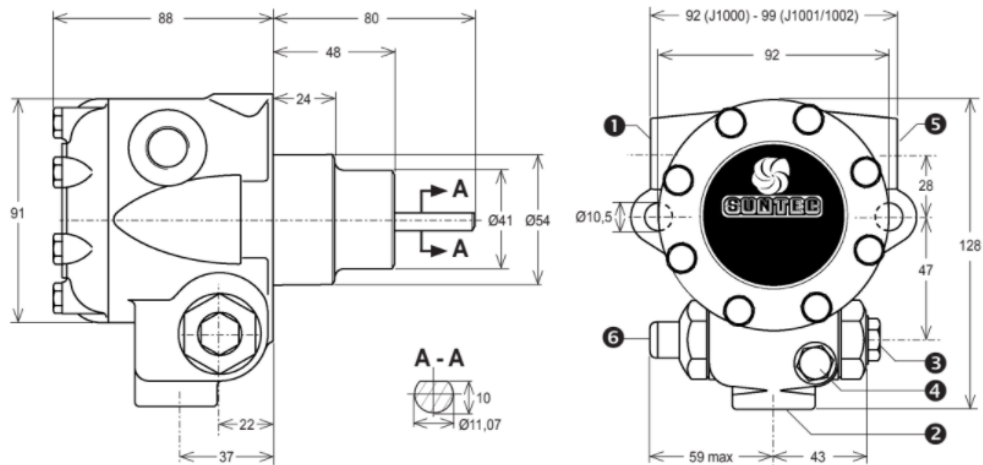
Potencia (W)



Viscosidad = 5 cSt -  
Velocidad = 2850 gpm

Las características indicadas tienen en cuenta un margen de desgaste. No aumente el tamaño de la bomba al elegir la capacidad del engranaje

**DIMENSIONES**



- ① Entrada (aspiración)      ③ Salida a la boquilla      ⑤ Conexión vacuometro  
② Retorno con tornillo by-pass      ④ Conexión manometro      ⑥ Tornillo ajuste de presión

Código	Artículo
GA16743	BOMBA SUNTEC J4 CAC 1000 5P
GA16132	BOMBA SUNTEC J6 CBC 1000 5P
GA16761	BOMBA SUNTEC J6 CCC 1000 5P
GA16133	BOMBA SUNTEC J6 CCC 1001 5P
GA16136	BOMBA SUNTEC J6 CCC 1002 5P
GA16141	BOMBA SUNTEC J7 CCC 1001 4P
GA16164	BOMBA SUNTEC J7 PCC 1002 4P