

UNIDAD CONDENSADORA

4xØ450 400V III 50Hz

E-AU4-A2L-H2500CC



DEFINICIÓN

Las unidades condensadoras DORIN gama E-UA-A2L pueden funcionar con R-454C y R-455A.

CARACTERÍSTICAS GENERALES

Están equipadas con condensador enfriado por aire con tubo de cobre y aletas de aluminio de nuevo diseño, motor-ventilador eléctrico de alta eficiencia equipado con rejilla de seguridad, receptor de líquido con válvula de seguridad y amortiguador antivibraciones, tubería de descarga, tubería de gas y líquido, estructura de acero y circulación de aceite mediante borboteo.

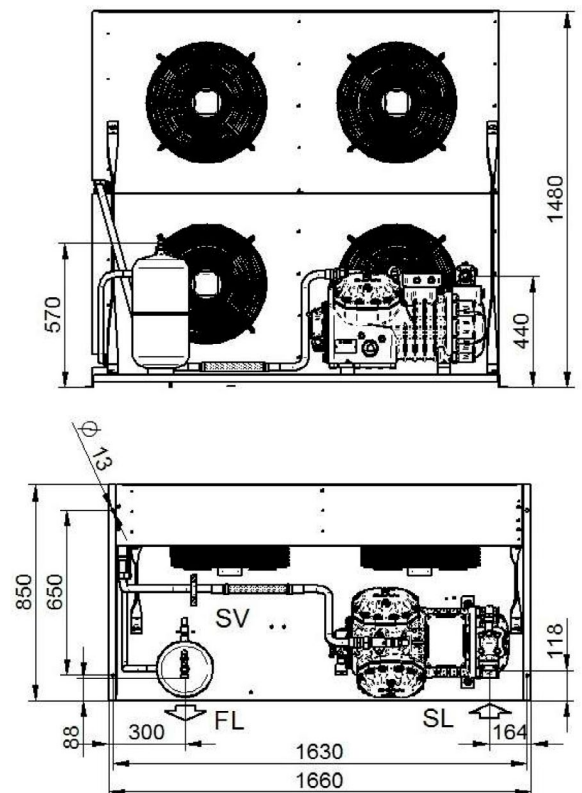


Código: MF21610

DATOS TÉCNICOS:

Modelo compresor	H2500CC	
Desplazamiento @ 50 Hz	75,83	m³/h
Desplazamiento @ 60 Hz	91,0	m³/h
Ventiladores: caudal (total) @ 50Hz	23000	m³/h
Ventiladores: caudal (total) @ 60Hz	25880	m³/h
Ventiladores: potencia @ 50Hz	4x245	nº x W
Ventiladores: potencia @ 60Hz	4x355	nº x W
Ventiladores: corriente absorbida (total) @ 50Hz	4,4	A
Ventiladores: corriente absorbida (total) @ 60Hz	6,2	A
Ventiladores: capacidad condensador @ 50Hz	4x8	nº x µF
Ventiladores: capacidad condensador @ 60Hz	4x8	nº x µF
Ventiladores	4x450	nº x Ø
Volumen recipiente	15,0	L
Conexiones: aspiración	54 s.	mm
Conexiones: líquido	7/8"	
Peso neto	388,0	kg
Presión sonora 1,8 m @50Hz	66,4	dBA
Presión sonora 1,8 m @60Hz	67,6	dBA
Presión sonora 5 m @50Hz	57,5	dBA
Presión sonora 5 m @60Hz	58,7	dBA
Potencia sonora @50Hz	82,5	dBA
Potencia sonora @60Hz	83,7	dBA

DIMENSIONES (mm):

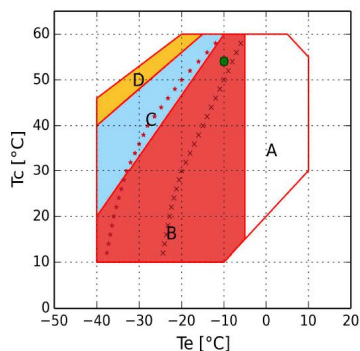


FL - Salida refrigerante
 SL - Válvula servicio aspiración
 SV - Válvula de seguridad

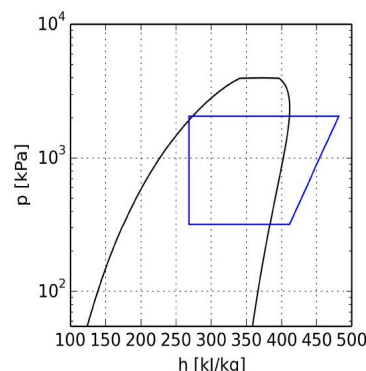
ENTRADA:

Modelo	E-AU4-A2L-H2500CC	
Refrigerante	R454C	
Temperatura evaporación	-10,0°C	-25,0°C
Temperatura ambiente	40,0°C	40,0°C
Temperatura de referencia	Temperatura de rocío	Temperatura de rocío
Temperatura de aspiración	20,0°C	20,0°C
Temperatura salida evaporador	20,0°C	20,0°C
Tensión / fases / frecuencia	380-420V / 3 / 50Hz	380-420V / 3 / 50Hz

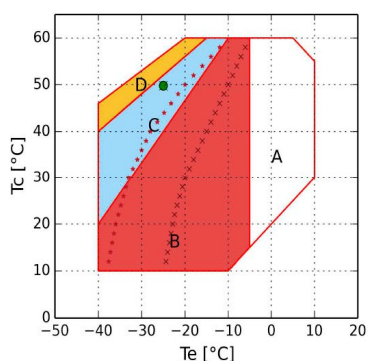
Temperatura de evaporación -10 °C R454C:



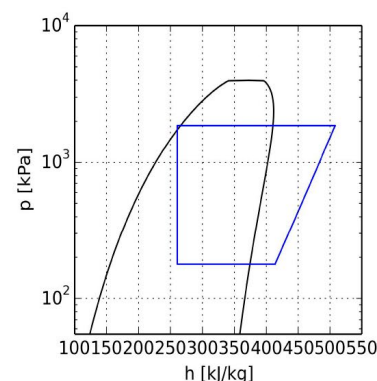
- A = Solamente para modelos "CC"
- B = Aplicación estándar
- C = Ventilador de culata o recalentamiento máx. 20K
- D = Ventilador de culata con recalentamiento máx. 20K
- x = Min Te 50%
- * = Min Te 50% Ventilador de culata o recalentamiento máx. 20K
- = Temperatura de rocío



Temperatura de evaporación -25 °C R454C:



- A = Solamente para modelos "CC"
- B = Aplicación estándar
- C = Ventilador de culata o recalentamiento máx. 20K
- D = Ventilador de culata con recalentamiento máx. 20K
- x = Min Te 50%
- * = Min Te 50% Ventilador de culata o recalentamiento máx. 20K
- = Temperatura de rocío



CÁLCULO DE PRESTACIONES:

Temperatura de evaporación -10 °C R454C:

R454C	Condiciones estándar	Al evaporador	Al Compresor
Potencia frigorífica	26510 W	27550 W	27550 W
Potencia absorbida, incluidos los ventiladores	14,04 kW	14,04 kW	14,04 kW
Capacidad condensador	40,54 kW	40,59 kW	41,57 kW
COP	1,89	1,96	1,96
Caudal	671,9 kg/h	671,9 kg/h	671,9 kg/h
Temperatura condensación	55,0°C	55,0°C	55,0°C
Subenfriamiento líquido	0,0 K	3,0 K	3,0 K
Intensidad absorbida	27,2 A	27,2 A	27,2 A
Intensidad máx. de funcionamiento	48,0 A	48,0 A	48,0 A
Intensidad rotor bloqueado	203,0 A	203,0 A	203,0 A

Temperatura de evaporación -25 °C R454C:

R454C	Condiciones estándar	Al evaporador	Al Compresor
Potencia frigorífica	13170 W	13630 W	13630 W
Potencia absorbida, incluidos los ventiladores	9,48 kW	9,48 kW	9,48 kW
Capacidad condensador	22,65 kW	22,13 kW	23,11 kW
COP	1,39	1,44	1,44
Caudal	311,1 kg/h	311,1 kg/h	311,1 kg/h
Temperatura condensación	50,5 °C	50,5 °C	50,5 °C
Subenfriamiento líquido	0,0 K	3,0 K	3,0 K
Intensidad absorbida	22,7 A	22,7 A	22,7 A
Intensidad máx. de funcionamiento	48,0 A	48,0 A	48,0 A
Intensidad rotor bloqueado	203,0 A	203,0 A	203,0 A