

# UNIDAD CONDENSADORA

## 2xØ450 400V III 50Hz

### E-AU2-A2L-H1002CC

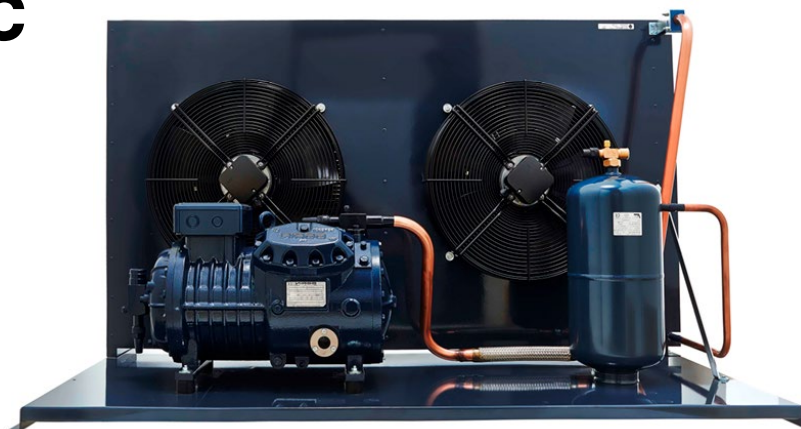


#### DEFINICIÓN

Las unidades condensadoras DORIN gama E-UA-A2L pueden funcionar con R-454C y R-455A.

#### CARACTERÍSTICAS GENERALES

Están equipadas con condensador enfriado por aire con tubo de cobre y aletas de aluminio de nuevo diseño, motor-ventilador eléctrico de alta eficiencia equipado con rejilla de seguridad, receptor de líquido con válvula de seguridad y amortiguador antivibraciones, tubería de descarga, tubería de gas y líquido, estructura de acero y circulación de aceite mediante borboteo.

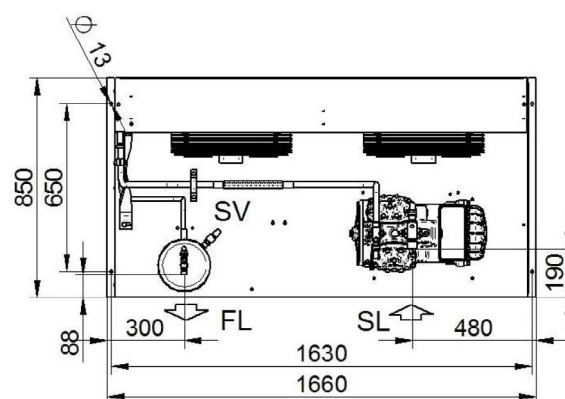
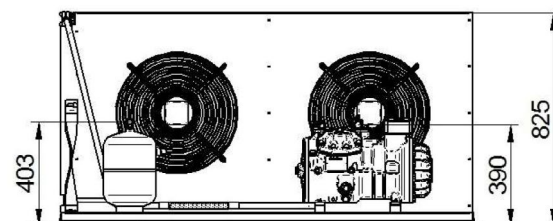


Código: MF21597

#### DATOS TÉCNICOS:

Modelo compresor	H1002CC	
Desplazamiento @ 50 Hz	38,06	m <sup>3</sup> /h
Desplazamiento @ 60 Hz	45,67	m <sup>3</sup> /h
Ventiladores: caudal (total) @ 50Hz	11500	m <sup>3</sup> /h
Ventiladores: caudal (total) @ 60Hz	12940	m <sup>3</sup> /h
Ventiladores: potencia @ 50Hz	2x245	nº x W
Ventiladores: potencia @ 60Hz	2x355	nº x W
Ventiladores: corriente absorbida (total) @ 50Hz	2,2	A
Ventiladores: corriente absorbida (total) @ 60Hz	3,1	A
Ventiladores: capacidad condensador @ 50Hz	2x8	nº x µF
Ventiladores: capacidad condensador @ 60Hz	2x8	nº x µF
Ventiladores	2x450	nº x Ø
Volumen recipiente	7,6	L
Conexiones: aspiración	35 s.	mm
Conexiones: líquido	3/4"	
Peso neto	196,0	kg
Presión sonora 1,8 m @50Hz	64,6	dBa
Presión sonora 1,8 m @60Hz	65,8	dBa
Presión sonora 5 m @50Hz	55,7	dBa
Presión sonora 5 m @60Hz	56,9	dBa
Potencia sonora @50Hz	80,7	dBa
Potencia sonora @60Hz	81,9	dBa

#### DIMENSIONES (mm):

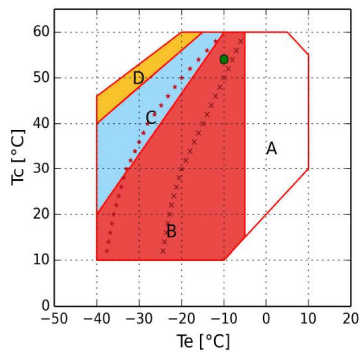


FL - Salida refrigerante  
 SL - Válvula servicio aspiración  
 SV - Válvula de seguridad

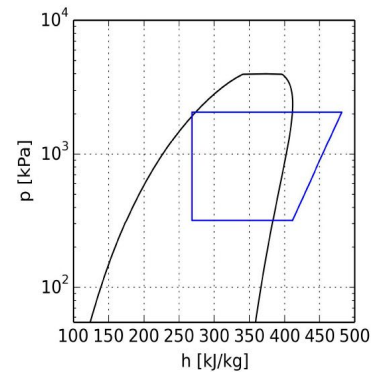
#### ENTRADA:

Modelo	E-AU2-A2L-H1002CC	
Refrigerante	R454C	
Temperatura evaporación	-10,0°C	-25,0°C
Temperatura ambiente	40,0°C	40,0°C
Temperatura de referencia	Temperatura de rocío	Temperatura de rocío
Temperatura de aspiración	20,0°C	20,0°C
Temperatura salida evaporador	20,0°C	20,0°C
Tensión / fases / frecuencia	380-420V / 3 / 50Hz	380-420V / 3 / 50Hz

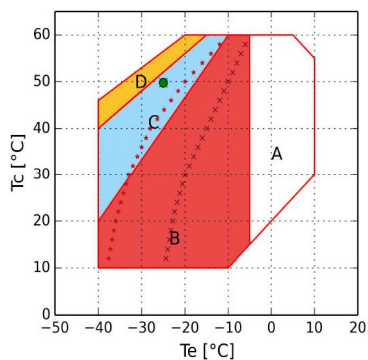
## Temperatura de evaporación -10 °C R454C:



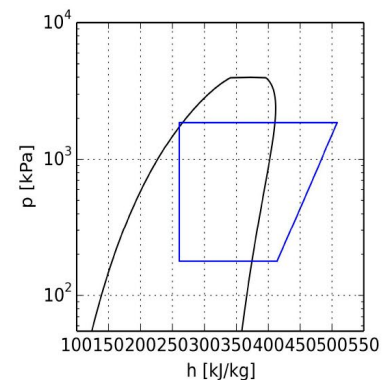
- A = Solamente para modelos "CC"
- B = Aplicación estándar
- C = Ventilador de culata o recalentamiento máx. 20K
- D = Ventilador de culata con recalentamiento máx. 20K
- x = Min Te 50%
- \* = Min Te 50% Ventilador de culata o recalentamiento máx. 20K
- = Temperatura de rocío



## Temperatura de evaporación -25 °C R454C:



- A = Solamente para modelos "CC"
- B = Aplicación estándar
- C = Ventilador de culata o recalentamiento máx. 20K
- D = Ventilador de culata con recalentamiento máx. 20K
- x = Min Te 50%
- \* = Min Te 50% Ventilador de culata o recalentamiento máx. 20K
- = Temperatura de rocío



## CÁLCULO DE PRESTACIONES:

### Temperatura de evaporación -10 °C R454C:

R454C	Condiciones estándar	Al evaporador	Al Compresor
Potencia frigorífica	12940 W	13430 W	13430 W
Potencia absorbida, incluidos los ventiladores	6,68 kW	6,68 kW	6,68 kW
Capacidad condensador	19,61 kW	19,61 kW	20,10 kW
COP	1,94	2,01	2,01
Caudal	322,1 kg/h	322,1 kg/h	322,1 kg/h
Temperatura condensación	53,7°C	53,7°C	53,7°C
Subenfriamiento líquido	0,0 K	3,0 K	3,0 K
Intensidad absorbida	12,1 A	12,1 A	12,1 A
Intensidad máx. de funcionamiento	23,0 A	23,0 A	23,0 A
Intensidad rotor bloqueado	92,0 A	92,0 A	92,0 A

### Temperatura de evaporación -25 °C R454C:

R454C	Condiciones estándar	Al evaporador	Al Compresor
Potencia frigorífica	6240 W	6450 W	6450 W
Potencia absorbida, incluidos los ventiladores	4,44 kW	4,44 kW	4,44 kW
Capacidad condensador	10,68 kW	10,40 kW	10,89 kW
COP	1,41	1,45	1,45
Caudal	145,5 kg/h	145,5 kg/h	145,5 kg/h
Temperatura condensación	49,5 °C	49,5 °C	49,5 °C
Subenfriamiento líquido	0,0 K	3,0 K	3,0 K
Intensidad absorbida	9,8 A	9,8 A	9,8 A
Intensidad máx. de funcionamiento	23,0 A	23,0 A	23,0 A
Intensidad rotor bloqueado	92,0 A	92,0 A	92,0 A