

UNIDAD CONDENSADORA

2xØ450 400V III 50Hz

E-AU2-A2L-H755CC

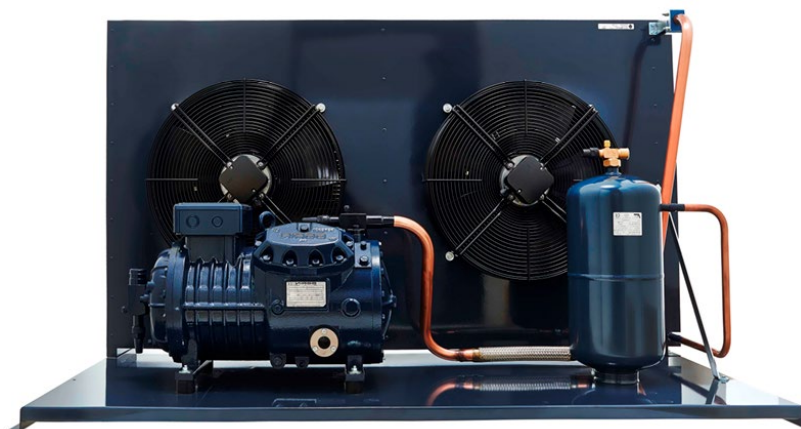


DEFINICIÓN

Las unidades condensadoras DORIN gama E-UA-A2L pueden funcionar con R-454C y R-455A.

CARACTERÍSTICAS GENERALES

Están equipadas con condensador enfriado por aire con tubo de cobre y aletas de aluminio de nuevo diseño, motor-ventilador eléctrico de alta eficiencia equipado con rejilla de seguridad, receptor de líquido con válvula de seguridad y amortiguador antivibraciones, tubería de descarga, tubería de gas y líquido, estructura de acero y circulación de aceite mediante borboteo.

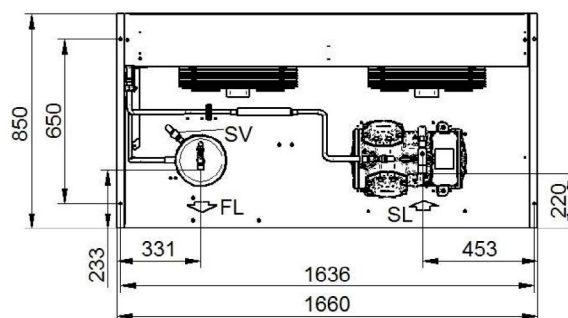
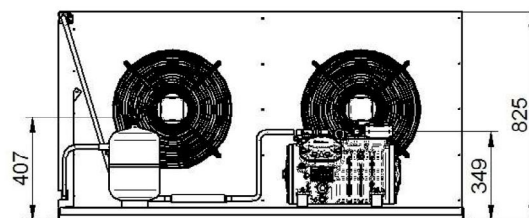


Código: MF21595

DATOS TÉCNICOS:

Modelo compresor	H755CC	
Desplazamiento @ 50 Hz	31,88	m ³ /h
Desplazamiento @ 60 Hz	38,26	m ³ /h
Ventiladores: caudal (total) @ 50Hz	11500	m ³ /h
Ventiladores: caudal (total) @ 60Hz	12940	m ³ /h
Ventiladores: potencia @ 50Hz	2x245	nº x W
Ventiladores: potencia @ 60Hz	2x355	nº x W
Ventiladores: corriente absorbida (total) @ 50Hz	2,2	A
Ventiladores: corriente absorbida (total) @ 60Hz	3,1	A
Ventiladores: capacidad condensador @ 50Hz	2x8	nº x µF
Ventiladores: capacidad condensador @ 60Hz	2x8	nº x µF
Ventiladores	2x450	nº x Ø
Volumen recipiente	7,6	L
Conexiones: aspiración	28 s.	mm
Conexiones: líquido	3/4"	
Peso neto	184,0	kg
Presión sonora 1,8 m @50Hz	64,6	dBa
Presión sonora 1,8 m @60Hz	65,8	dBa
Presión sonora 5 m @50Hz	55,7	dBa
Presión sonora 5 m @60Hz	56,9	dBa
Potencia sonora @50Hz	80,7	dBa
Potencia sonora @60Hz	81,9	dBa

DIMENSIONES (mm):

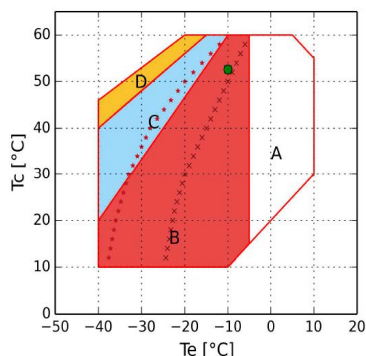


FL - Salida refrigerante
 SL - Válvula servicio aspiración
 SV - Válvula de seguridad

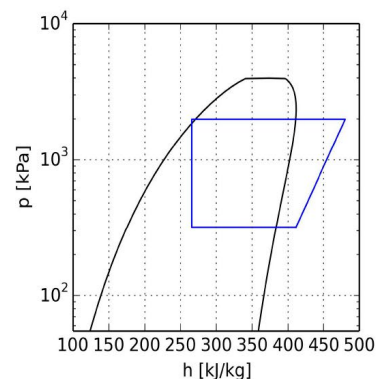
ENTRADA:

Modelo	E-AU2-A2L-H755CC	
Refrigerante	R454C	
Temperatura evaporación	-10,0°C	-25,0°C
Temperatura ambiente	40,0°C	40,0°C
Temperatura de referencia	Temperatura de rocío	Temperatura de rocío
Temperatura de aspiración	20,0°C	20,0°C
Temperatura salida evaporador	20,0°C	20,0°C
Tensión / fases / frecuencia	380-420V / 3 / 50Hz	380-420V / 3 / 50Hz

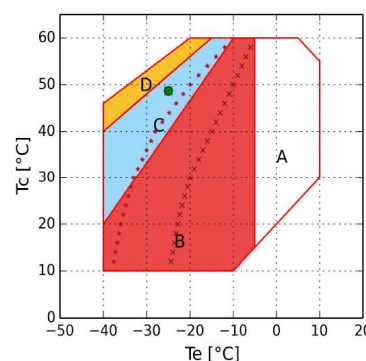
Temperatura de evaporación -10 °C R454C:



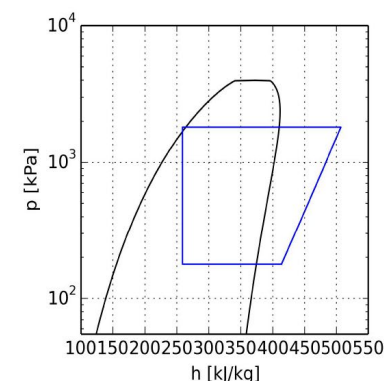
- A = Solamente para modelos "CC"
- B = Aplicación estándar
- C = Ventilador de culata o recalentamiento máx. 20K
- D = Ventilador de culata con recalentamiento máx. 20K
- x = Min Te 50%
- * = Min Te 50% Ventilador de culata o recalentamiento máx. 20K
- = Temperatura de rocío



Temperatura de evaporación -25 °C R454C:



- A = Solamente para modelos "CC"
- B = Aplicación estándar
- C = Ventilador de culata o recalentamiento máx. 20K
- D = Ventilador de culata con recalentamiento máx. 20K
- x = Min Te 50%
- * = Min Te 50% Ventilador de culata o recalentamiento máx. 20K
- = Temperatura de rocío



CÁLCULO DE PRESTACIONES:

Temperatura de evaporación -10 °C R454C:

R454C	Condiciones estándar	Al evaporador	Al Compresor
Potencia frigorífica	12040 W	12480 W	12480 W
Potencia absorbida, incluidos los ventiladores	6,28 kW	6,28 kW	6,28 kW
Capacidad condensador	18,31 kW	18,27 kW	18,76 kW
COP	1,92	1,99	1,99
Caudal	297,6 kg/h	297,6 kg/h	297,6 kg/h
Temperatura condensación	53,1°C	53,1°C	53,1°C
Subenfriamiento líquido	0,0 K	3,0 K	3,0 K
Intensidad absorbida	11,2 A	11,2 A	11,2 A
Intensidad máx. de funcionamiento	19,5 A	19,5 A	19,5 A
Intensidad rotor bloqueado	86,0 A	86,0 A	86,0 A

Temperatura de evaporación -25 °C R454C:

R454C	Condiciones estándar	Al evaporador	Al Compresor
Potencia frigorífica	6180 W	6380 W	6380 W
Potencia absorbida, incluidos los ventiladores	4,30 kW	4,30 kW	4,30 kW
Capacidad condensador	10,47 kW	10,19 kW	10,68 kW
COP	1,44	1,48	1,48
Caudal	144,0 kg/h	144,0 kg/h	144,0 kg/h
Temperatura condensación	49,4 °C	49,4 °C	49,4 °C
Subenfriamiento líquido	0,0 K	3,0 K	3,0 K
Intensidad absorbida	9,2 A	9,2 A	9,2 A
Intensidad máx. de funcionamiento	19,5 A	19,5 A	19,5 A
Intensidad rotor bloqueado	86,0 A	86,0 A	86,0 A