

UNIDAD CONDENSADORA

1xØ450 400V III 50Hz

E-AU-A2L-H705CS

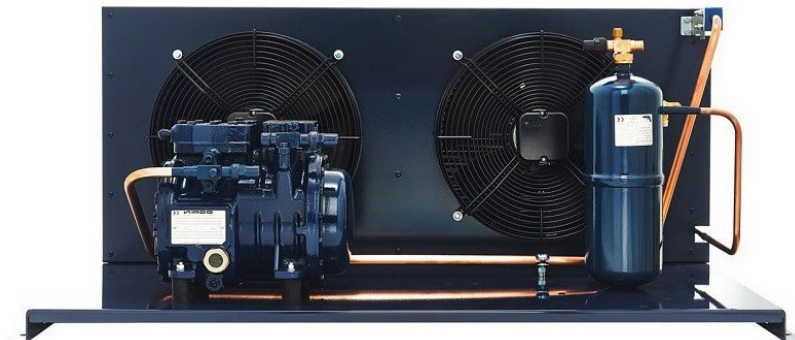


DEFINICIÓN

Las unidades condensadoras DORIN gama E-UA-A2L pueden funcionar con R-454C y R-455A.

CARACTERÍSTICAS GENERALES

Están equipadas con condensador enfriado por aire con tubo de cobre y aletas de aluminio de nuevo diseño, motor-ventilador eléctrico de alta eficiencia equipado con rejilla de seguridad, receptor de líquido con válvula de seguridad y amortiguador antivibraciones, tubería de descarga, tubería de gas y líquido, estructura de acero y circulación de aceite mediante borboteo.



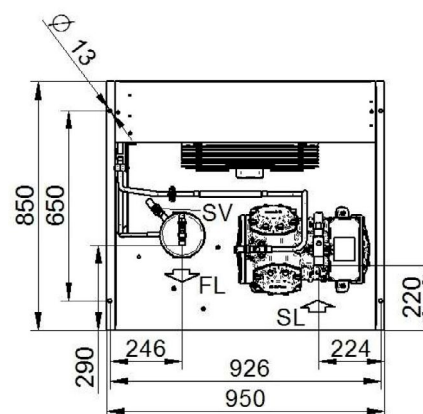
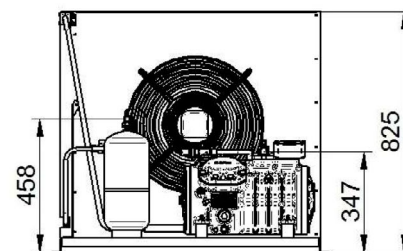
(Foto no contractual,
mods. 2 ventiladores)

Código: MF21593

DATOS TÉCNICOS:

Modelo compresor	H705CS	
Desplazamiento @ 50 Hz	31,88	m ³ /h
Desplazamiento @ 60 Hz	38,26	m ³ /h
Ventiladores: caudal (total) @ 50Hz	3850	m ³ /h
Ventiladores: caudal (total) @ 60Hz	4330	m ³ /h
Ventiladores: potencia @ 50Hz	1x125	nº x W
Ventiladores: potencia @ 60Hz	1x150	nº x W
Ventiladores: corriente absorbida (total) @ 50Hz	0,56	A
Ventiladores: corriente absorbida (total) @ 60Hz	0,66	A
Ventiladores: capacidad condensador @ 50Hz	1x3	nº x µF
Ventiladores: capacidad condensador @ 60Hz	1x3	nº x µF
Ventiladores	1x450	nº x Ø
Volumen recipiente	5,7	L
Conexiones: aspiración	28 s.	mm
Conexiones: líquido	5/8"	
Peso neto	131,0	kg
Presión sonora 1,8 m @50Hz	61,4	dBA
Presión sonora 1,8 m @60Hz	62,6	dBA
Presión sonora 5 m @50Hz	52,5	dBA
Presión sonora 5 m @60Hz	53,7	dBA
Potencia sonora @50Hz	77,5	dBA
Potencia sonora @60Hz	78,7	dBA

DIMENSIONES (mm):

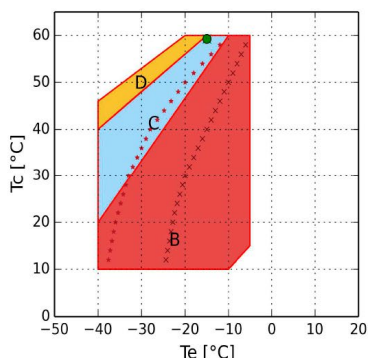


FL - Salida refrigerante
 SL - Válvula servicio aspiración
 SV - Válvula de seguridad

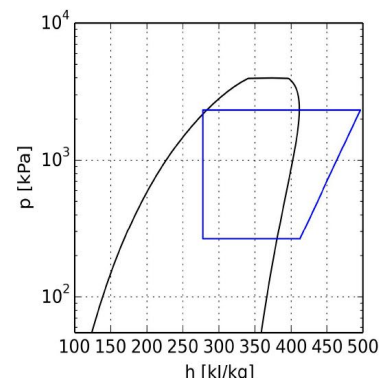
ENTRADA:

Modelo	E-AU-A2L-H705CS	
Refrigerante	R454C	
Temperatura evaporación	-15,0°C	-25,0°C
Temperatura ambiente	40,0°C	40,0°C
Temperatura de referencia	Temperatura de rocío	Temperatura de rocío
Temperatura de aspiración	20,0°C	20,0°C
Temperatura salida evaporador	20,0°C	20,0°C
Tensión / fases / frecuencia	380-420V / 3 / 50Hz	380-420V / 3 / 50Hz

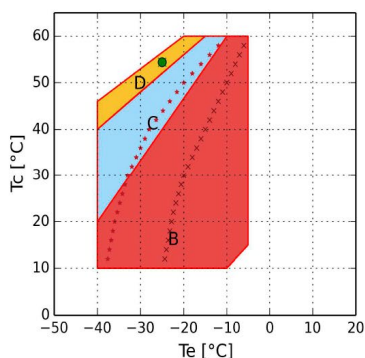
Temperatura de evaporación -15 °C R454C:



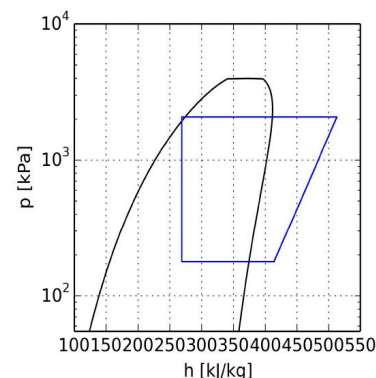
- A = Solamente para modelos "CC"
- B = Aplicación estándar
- C = Ventilador de culata o recalentamiento máx. 20K
- D = Ventilador de culata con recalentamiento máx. 20K
- x = Min Te 50%
- * = Min Te 50% Ventilador de culata o recalentamiento máx. 20K
- = Temperatura de rocío



Temperatura de evaporación -25 °C R454C:



- A = Solamente para modelos "CC"
- B = Aplicación estándar
- C = Ventilador de culata o recalentamiento máx. 20K
- D = Ventilador de culata con recalentamiento máx. 20K
- x = Min Te 50%
- * = Min Te 50% Ventilador de culata o recalentamiento máx. 20K
- = Temperatura de rocío



CÁLCULO DE PRESTACIONES:

Temperatura de evaporación -15 °C R454C:

R454C	Condiciones estándar	Al evaporador	Al Compresor
Potencia frigorífica	8410 W	8770 W	8770 W
Potencia absorbida, incluidos los ventiladores	5,48 kW	5,48 kW	5,48 kW
Capacidad condensador	13,89 kW	14,12 kW	14,25 kW
COP	1,53	1,60	1,60
Caudal	226,1 kg/h	226,1 kg/h	226,1 kg/h
Temperatura condensación	59,2°C	59,2°C	59,2°C
Subenfriamiento líquido	0,0 K	3,0 K	3,0 K
Intensidad absorbida	9,3 A	9,3 A	9,3 A
Intensidad máx. de funcionamiento	14,5 A	14,5 A	14,5 A
Intensidad rotor bloqueado	63,1 A	63,1 A	63,1 A

Temperatura de evaporación -25 °C R454C:

R454C	Condiciones estándar	Al evaporador	Al Compresor
Potencia frigorífica	5520 W	5730 W	5730 W
Potencia absorbida, incluidos los ventiladores	3,97 kW	3,97 kW	3,97 kW
Capacidad condensador	9,48 kW	9,57 kW	9,69 kW
COP	1,39	1,44	1,44
Caudal	136,3 kg/h	136,3 kg/h	136,3 kg/h
Temperatura condensación	54,4 °C	54,4 °C	54,4 °C
Subenfriamiento líquido	0,0 K	3,0 K	3,0 K
Intensidad absorbida	7,4 A	7,4 A	7,4 A
Intensidad máx. de funcionamiento	14,5 A	14,5 A	14,5 A
Intensidad rotor bloqueado	63,1 A	63,1 A	63,1 A