

UNIDAD CONDENSADORA

2xØ450 400V III 50Hz

E-AU2-A2L-H505CC



DEFINICIÓN

Las unidades condensadoras DORIN gama E-UA-A2L pueden funcionar con R-454C y R-455A.

CARACTERÍSTICAS GENERALES

Están equipadas con condensador enfriado por aire con tubo de cobre y aletas de aluminio de nuevo diseño, motor-ventilador eléctrico de alta eficiencia equipado con rejilla de seguridad, receptor de líquido con válvula de seguridad y amortiguador antivibraciones, tubería de descarga, tubería de gas y líquido, estructura de acero y circulación de aceite mediante borboteo.

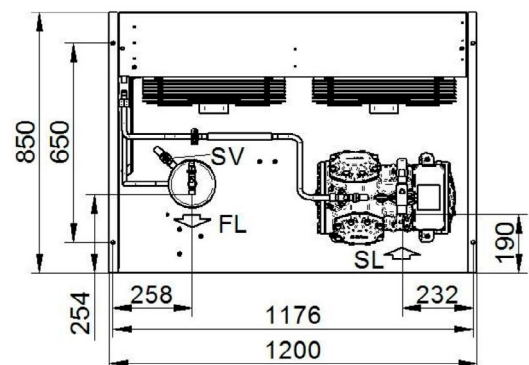
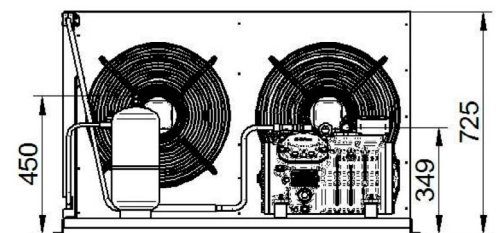


Código: MF21589

DATOS TÉCNICOS:

Modelo compresor	H505CC	
Desplazamiento @ 50 Hz	23,13	m³/h
Desplazamiento @ 60 Hz	27,76	m³/h
Ventiladores: caudal (total) @ 50Hz	9600	m³/h
Ventiladores: caudal (total) @ 60Hz	10800	m³/h
Ventiladores: potencia @ 50Hz	2x245	nº x W
Ventiladores: potencia @ 60Hz	2x355	nº x W
Ventiladores: corriente absorbida (total) @ 50Hz	2,2	A
Ventiladores: corriente absorbida (total) @ 60Hz	3,1	A
Ventiladores: capacidad condensador @ 50Hz	2x8	nº x µF
Ventiladores: capacidad condensador @ 60Hz	2x8	nº x µF
Ventiladores	2x450	nº x Ø
Volumen recipiente	5,7	L
Conexiones: aspiración	28 s.	mm
Conexiones: líquido	5/8"	
Peso neto	155,0	kg
Presión sonora 1,8 m @50Hz	62,1	dBa
Presión sonora 1,8 m @60Hz	63,3	dBa
Presión sonora 5 m @50Hz	53,2	dBa
Presión sonora 5 m @60Hz	54,4	dBa
Potencia sonora @50Hz	78,2	dBa
Potencia sonora @60Hz	79,4	dBa

DIMENSIONES (mm):

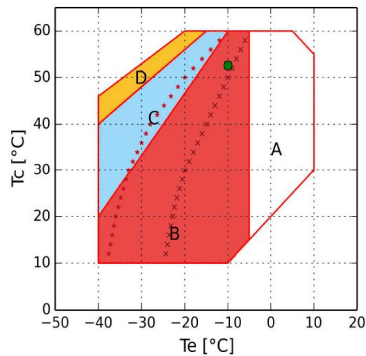


FL - Salida refrigerante
 SL - Válvula servicio aspiración
 SV - Válvula de seguridad

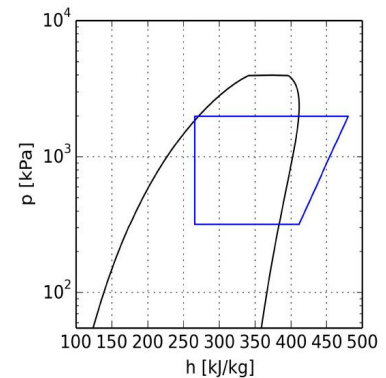
ENTRADA:

Modelo	E-AU2-A2L-H505CC	
Refrigerante	R454C	
Temperatura evaporación	-10,0°C	-25,0°C
Temperatura ambiente	40,0°C	40,0°C
Temperatura de referencia	Temperatura de rocío	Temperatura de rocío
Temperatura de aspiración	20,0°C	20,0°C
Temperatura salida evaporador	20,0°C	20,0°C
Tensión / fases / frecuencia	380-420V / 3 / 50Hz	380-420V / 3 / 50Hz

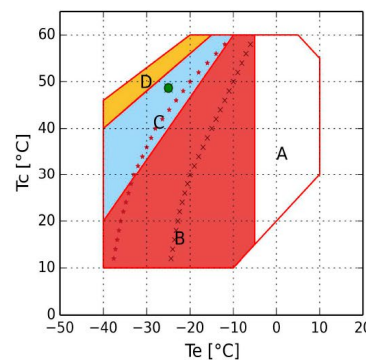
Temperatura de evaporación -10 °C R454C:



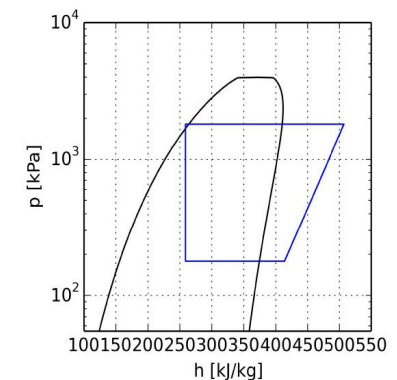
- A = Solamente para modelos "CC"
- B = Aplicación estándar
- C = Ventilador de culata o recalentamiento máx. 20K
- D = Ventilador de culata con recalentamiento máx. 20K
- x = Min Te 50%
- * = Min Te 50% Ventilador de culata o recalentamiento máx. 20K
- = Temperatura de rocío



Temperatura de evaporación -25 °C R454C:



- A = Solamente para modelos "CC"
- B = Aplicación estándar
- C = Ventilador de culata o recalentamiento máx. 20K
- D = Ventilador de culata con recalentamiento máx. 20K
- x = Min Te 50%
- * = Min Te 50% Ventilador de culata o recalentamiento máx. 20K
- = Temperatura de rocío



CÁLCULO DE PRESTACIONES:

Temperatura de evaporación -10 °C R454C:

R454C	Condiciones estándar	Al evaporador	Al Compresor
Potencia frigorífica	8730 W	9050 W	9050 W
Potencia absorbida, incluidos los ventiladores	4,80 kW	4,80 kW	4,80 kW
Capacidad condensador	13,52 kW	13,35 kW	13,84 kW
COP	1,82	1,89	1,89
Caudal	215,3 kg/h	215,3 kg/h	215,3 kg/h
Temperatura condensación	53,0°C	53,0°C	53,0°C
Subenfriamiento líquido	0,0 K	3,0 K	3,0 K
Intensidad absorbida	7,9 A	7,9 A	7,9 A
Intensidad máx. de funcionamiento	14,5 A	14,5 A	14,5 A
Intensidad rotor bloqueado	63,1 A	63,1 A	63,1 A

Temperatura de evaporación -25 °C R454C:

R454C	Condiciones estándar	Al evaporador	Al Compresor
Potencia frigorífica	4370 W	4520 W	4520 W
Potencia absorbida, incluidos los ventiladores	3,31 kW	3,31 kW	3,31 kW
Capacidad condensador	7,68 kW	7,34 kW	7,83 kW
COP	1,32	1,36	1,36
Caudal	101,5 kg/h	101,5 kg/h	101,5 kg/h
Temperatura condensación	49,1 °C	49,1 °C	49,1 °C
Subenfriamiento líquido	0,0 K	3,0 K	3,0 K
Intensidad absorbida	6,3 A	6,3 A	6,3 A
Intensidad máx. de funcionamiento	14,5 A	14,5 A	14,5 A
Intensidad rotor bloqueado	63,1 A	63,1 A	63,1 A