

# UNIDAD CONDENSADORA

## 1xØ450 400V III 50Hz

### E-AU-A2L-H505CC

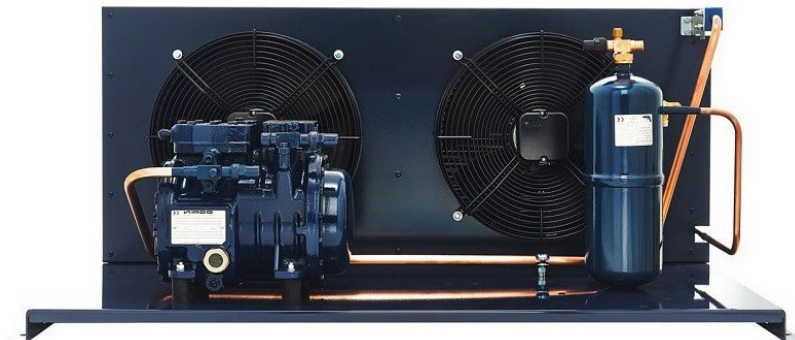


#### DEFINICIÓN

Las unidades condensadoras DORIN gama E-UA-A2L pueden funcionar con R-454C y R-455A.

#### CARACTERÍSTICAS GENERALES

Están equipadas con condensador enfriado por aire con tubo de cobre y aletas de aluminio de nuevo diseño, motor-ventilador eléctrico de alta eficiencia equipado con rejilla de seguridad, receptor de líquido con válvula de seguridad y amortiguador antivibraciones, tubería de descarga, tubería de gas y líquido, estructura de acero y circulación de aceite mediante borboteo.



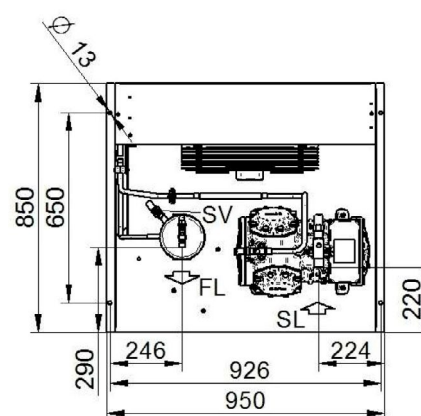
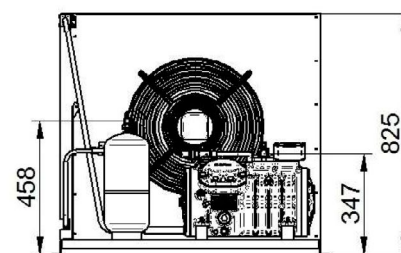
(Foto no contractual,  
mods. 2 ventiladores)

Código: MF21588

#### DATOS TÉCNICOS:

Modelo compresor	H505CC	
Desplazamiento @ 50 Hz	23,13	m³/h
Desplazamiento @ 60 Hz	27,76	m³/h
Ventiladores: caudal (total) @ 50Hz	5700	m³/h
Ventiladores: caudal (total) @ 60Hz	6420	m³/h
Ventiladores: potencia @ 50Hz	1x245	nº x W
Ventiladores: potencia @ 60Hz	1x355	nº x W
Ventiladores: corriente absorbida (total) @ 50Hz	1,1	A
Ventiladores: corriente absorbida (total) @ 60Hz	1,55	A
Ventiladores: capacidad condensador @ 50Hz	1x8	nº x µF
Ventiladores: capacidad condensador @ 60Hz	1x8	nº x µF
Ventiladores	1x450	nº x Ø
Volumen recipiente	5,7	L
Conexiones: aspiración	28 s.	mm
Conexiones: líquido	5/8"	
Peso neto	131,0	kg
Presión sonora 1,8 m @50Hz	61,4	dBa
Presión sonora 1,8 m @60Hz	62,6	dBa
Presión sonora 5 m @50Hz	52,5	dBa
Presión sonora 5 m @60Hz	53,7	dBa
Potencia sonora @50Hz	77,5	dBa
Potencia sonora @60Hz	78,7	dBa

#### DIMENSIONES (mm):

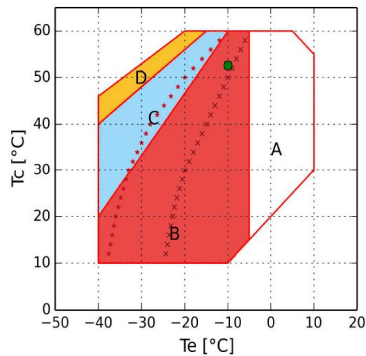


FL - Salida refrigerante  
 SL - Válvula servicio aspiración  
 SV - Válvula de seguridad

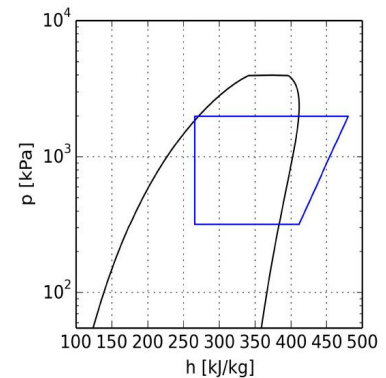
#### ENTRADA:

Modelo	E-AU-A2L-H505CC	
Refrigerante	R454C	
Temperatura evaporación	-10,0°C	-25,0°C
Temperatura ambiente	40,0°C	40,0°C
Temperatura de referencia	Temperatura de rocío	Temperatura de rocío
Temperatura de aspiración	20,0°C	20,0°C
Temperatura salida evaporador	20,0°C	20,0°C
Tensión / fases / frecuencia	380-420V / 3 / 50Hz	380-420V / 3 / 50Hz

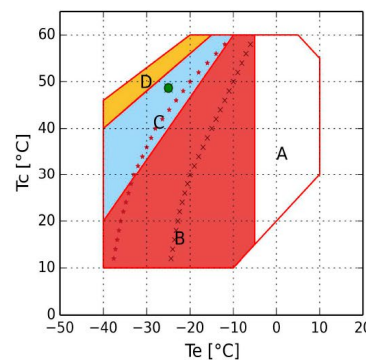
## Temperatura de evaporación -10 °C R454C:



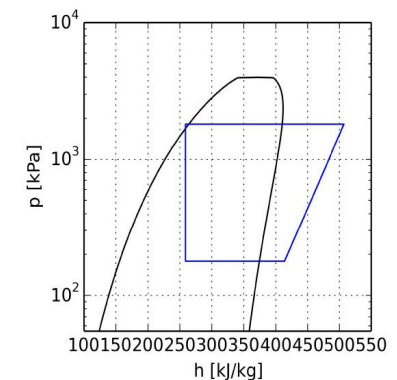
- A = Solamente para modelos "CC"
- B = Aplicación estándar
- C = Ventilador de culata o recalentamiento máx. 20K
- D = Ventilador de culata con recalentamiento máx. 20K
- x = Min Te 50%
- \* = Min Te 50% Ventilador de culata o recalentamiento máx. 20K
- = Temperatura de rocío



## Temperatura de evaporación -25 °C R454C:



- A = Solamente para modelos "CC"
- B = Aplicación estándar
- C = Ventilador de culata o recalentamiento máx. 20K
- D = Ventilador de culata con recalentamiento máx. 20K
- x = Min Te 50%
- \* = Min Te 50% Ventilador de culata o recalentamiento máx. 20K
- = Temperatura de rocío



## CÁLCULO DE PRESTACIONES:

### Temperatura de evaporación -10 °C R454C:

R454C	Condiciones estándar	Al evaporador	Al Compresor
Potencia frigorífica	8480 W	8000 W	8800 W
Potencia absorbida, incluidos los ventiladores	4,59 kW	4,59 kW	4,59 kW
Capacidad condensador	13,07 kW	13,14 kW	13,39 kW
COP	1,84	1,91	1,91
Caudal	213,1 kg/h	213,1 kg/h	213,1 kg/h
Temperatura condensación	54,4°C	54,4°C	54,4°C
Subenfriamiento líquido	0,0 K	3,0 K	3,0 K
Intensidad absorbida	8,0 A	8,0 A	8,0 A
Intensidad máx. de funcionamiento	14,5 A	14,5 A	14,5 A
Intensidad rotor bloqueado	63,1 A	63,1 A	63,1 A

### Temperatura de evaporación -25 °C R454C:

R454C	Condiciones estándar	Al evaporador	Al Compresor
Potencia frigorífica	4290 W	4440 W	4440 W
Potencia absorbida, incluidos los ventiladores	3,07 kW	3,07 kW	3,07 kW
Capacidad condensador	7,36 kW	7,26 kW	7,50 kW
COP	1,40	1,44	1,44
Caudal	100,6 kg/h	100,6 kg/h	100,6 kg/h
Temperatura condensación	50,0 °C	50,0 °C	50,0 °C
Subenfriamiento líquido	0,0 K	3,0 K	3,0 K
Intensidad absorbida	6,3 A	6,3 A	6,3 A
Intensidad máx. de funcionamiento	14,5 A	14,5 A	14,5 A
Intensidad rotor bloqueado	63,1 A	63,1 A	63,1 A