

# UNIDAD CONDENSADORA 2xØ350 400V III 50Hz E-AU2-A2L-H405CS

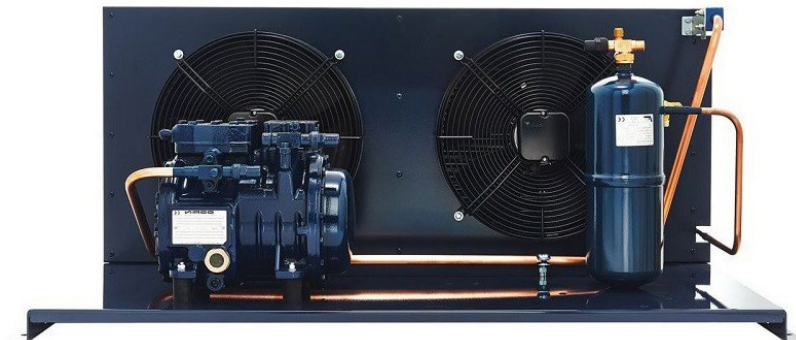


## DEFINICIÓN

Las unidades condensadoras DORIN gama E-UA-A2L pueden funcionar con R-454C y R-455A.

## CARACTERÍSTICAS GENERALES

Están equipadas con condensador enfriado por aire con tubo de cobre y aletas de aluminio de nuevo diseño, motor-ventilador eléctrico de alta eficiencia equipado con rejilla de seguridad, receptor de líquido con válvula de seguridad y amortiguador antivibraciones, tubería de descarga, tubería de gas y líquido, estructura de acero y circulación de aceite mediante borboteo.

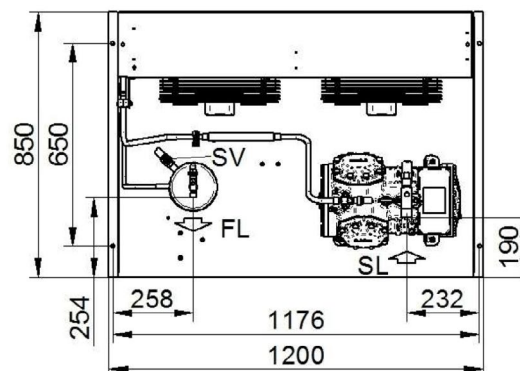
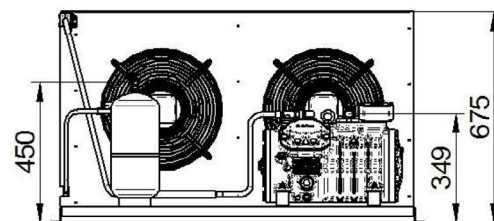


Código: MF21587

## DATOS TÉCNICOS:

Modelo compresor	H405CS	
Desplazamiento @ 50 Hz	23,13	m³/h
Desplazamiento @ 60 Hz	27,76	m³/h
Ventiladores: caudal (total) @ 50Hz	3400	m³/h
Ventiladores: caudal (total) @ 60Hz	3930	m³/h
Ventiladores: potencia @ 50Hz	2x65	nº x W
Ventiladores: potencia @ 60Hz	2x85	nº x W
Ventiladores: corriente absorbida (total) @ 50Hz	0,62	A
Ventiladores: corriente absorbida (total) @ 60Hz	0,74	A
Ventiladores: capacidad condensador @ 50Hz	2x2	nº x µF
Ventiladores: capacidad condensador @ 60Hz	2x2	nº x µF
Ventiladores	2x350	nº x Ø
Volumen recipiente	5,7	L
Conexiones: aspiración	28 s.	mm
Conexiones: líquido	5/8"	
Peso neto	144,0	kg
Presión sonora 1,8 m @50Hz	56,9	dB(A)
Presión sonora 1,8 m @60Hz	58,1	dB(A)
Presión sonora 5 m @50Hz	48,0	dB(A)
Presión sonora 5 m @60Hz	49,2	dB(A)
Potencia sonora @50Hz	73,0	dB(A)
Potencia sonora @60Hz	74,2	dB(A)

## DIMENSIONES (mm):

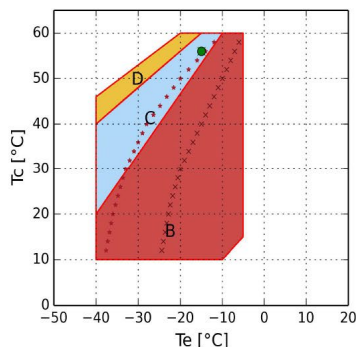


FL - Salida refrigerante  
 SL - Válvula servicio aspiración  
 SV - Válvula de seguridad

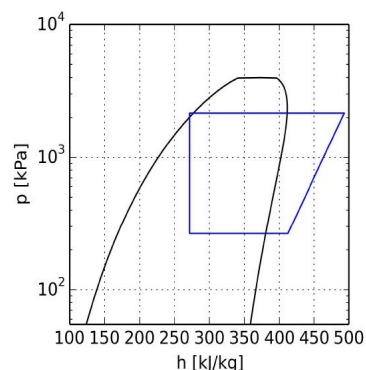
## ENTRADA:

Modelo	E-AU2-A2L-H405CS	
Refrigerante	R454C	
Temperatura evaporación	-15,0°C	-25,0°C
Temperatura ambiente	40,0°C	40,0°C
Temperatura de referencia	Temperatura de rocío	Temperatura de rocío
Temperatura de aspiración	20,0°C	20,0°C
Temperatura salida evaporador	20,0°C	20,0°C
Tensión / fases / frecuencia	380-420V / 3 / 50Hz	380-420V / 3 / 50Hz

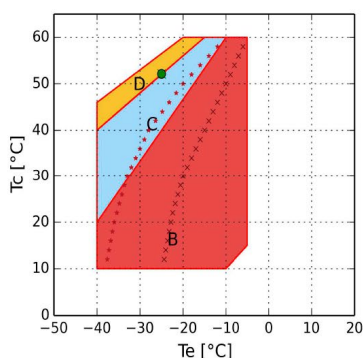
## Temperatura de evaporación -15 °C R454C:



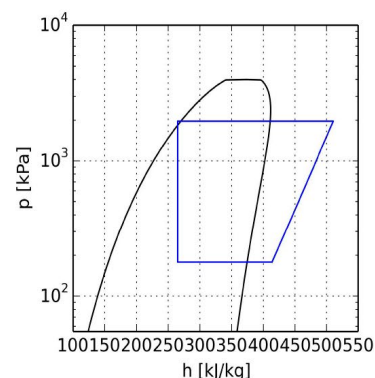
- A = Solamente para modelos "CC"
- B = Aplicación estándar
- C = Ventilador de culata o recalentamiento máx. 20K
- D = Ventilador de culata con recalentamiento máx. 20K
- x = Min Te 50%
- \* = Min Te 50% Ventilador de culata o recalentamiento máx. 20K
- = Temperatura de rocío



## Temperatura de evaporación -25 °C R454C:



- A = Solamente para modelos "CC"
- B = Aplicación estándar
- C = Ventilador de culata o recalentamiento máx. 20K
- D = Ventilador de culata con recalentamiento máx. 20K
- x = Min Te 50%
- \* = Min Te 50% Ventilador de culata o recalentamiento máx. 20K
- = Temperatura de rocío



## CÁLCULO DE PRESTACIONES:

### Temperatura de evaporación -10 °C R454C:

R454C	Condiciones estándar	Al evaporador	Al Compresor
Potencia frigorífica	6450 W	6710 W	6710 W
Potencia absorbida, incluidos los ventiladores	3,95 kW	3,95 kW	3,95 kW
Capacidad condensador	10,40 kW	10,53 kW	10,66 kW
COP	1,63	1,70	1,70
Caudal	165,5 kg/h	165,5 kg/h	165,5 kg/h
Temperatura condensación	56,0°C	56,0°C	56,0°C
Subenfriamiento líquido	0,0 K	3,0 K	3,0 K
Intensidad absorbida	7,1 A	7,1 A	7,1 A
Intensidad máx. de funcionamiento	10,5 A	10,5 A	10,5 A
Intensidad rotor bloqueado	53,2 A	53,2 A	53,2 A

### Temperatura de evaporación -25 °C R454C:

R454C	Condiciones estándar	Al evaporador	Al Compresor
Potencia frigorífica	4080 W	4230 W	4230 W
Potencia absorbida, incluidos los ventiladores	2,90 kW	2,90 kW	2,90 kW
Capacidad condensador	6,98 kW	6,99 kW	7,12 kW
COP	1,41	1,46	1,46
Caudal	97,9 kg/h	97,9 kg/h	97,9 kg/h
Temperatura condensación	52,1 °C	52,1 °C	52,1 °C
Subenfriamiento líquido	0,0 K	3,0 K	3,0 K
Intensidad absorbida	5,9 A	5,9 A	5,9 A
Intensidad máx. de funcionamiento	10,5 A	10,5 A	10,5 A
Intensidad rotor bloqueado	53,2 A	53,2 A	53,2 A