

UNIDAD CONDENSADORA

1xØ350 400V III 50Hz

E-AU-A2L-H80CS



DEFINICIÓN

Las unidades condensadoras DORIN gama E-UA-A2L pueden funcionar con R-454C y R-455A.

CARACTERÍSTICAS GENERALES

Están equipadas con condensador enfriado por aire con tubo de cobre y aletas de aluminio de nuevo diseño, motor-ventilador eléctrico de alta eficiencia equipado con rejilla de seguridad, receptor de líquido con válvula de seguridad y amortiguador antivibraciones, tubería de descarga, tubería de gas y líquido, estructura de acero y circulación de aceite mediante borboteo.



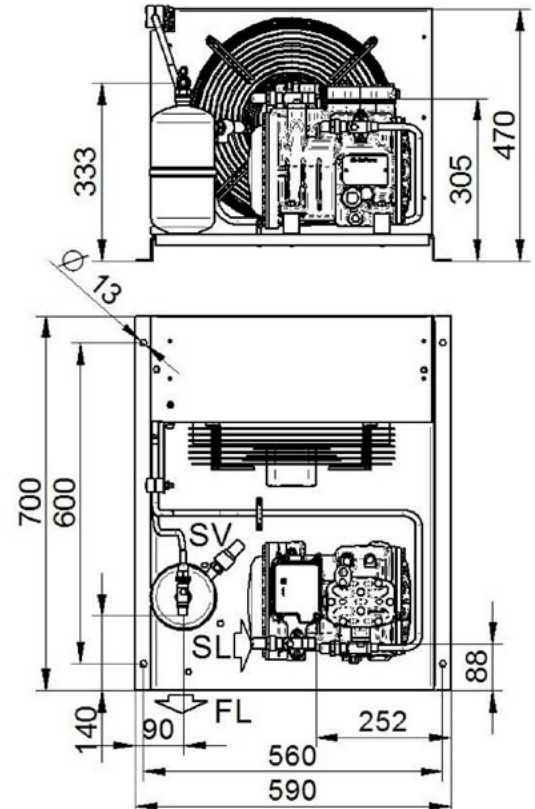
(Foto no contractual,
mods. 2 ventiladores)

Código: MF21541

DATOS TÉCNICOS:

Modelo compresor	H80CS	
Desplazamiento @ 50 Hz	5,37	m³/h
Desplazamiento @ 60 Hz	6,44	m³/h
Ventiladores: caudal (total) @ 50Hz	2150	m³/h
Ventiladores: caudal (total) @ 60Hz	2420	m³/h
Ventiladores: potencia @ 50Hz	1x165	nº x W
Ventiladores: potencia @ 60Hz	1x250	nº x W
Ventiladores: corriente absorbida (total) @ 50Hz	0,73	A
Ventiladores: corriente absorbida (total) @ 60Hz	1,1	A
Ventiladores: capacidad condensador @ 50Hz	1x4	nº x µF
Ventiladores: capacidad condensador @ 60Hz	1x5	nº x µF
Ventiladores	1x350	nº x Ø
Volumen recipiente	2,3	L
Conexiones: aspiración	16 s.	mm
Conexiones: líquido	1/2"	
Peso neto	62,0	kg
Presión sonora 1,8 m @50Hz	52,4	dBA
Presión sonora 1,8 m @60Hz	53,6	dBA
Presión sonora 5 m @50Hz	43,5	dBA
Presión sonora 5 m @60Hz	44,7	dBA
Potencia sonora @50Hz	68,5	dBA
Potencia sonora @60Hz	69,7	dBA

DIMENSIONES (mm):

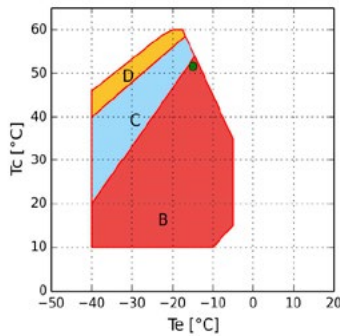


FL - Salida refrigerante
 SL - Válvula servicio aspiración
 SV - Válvula de seguridad

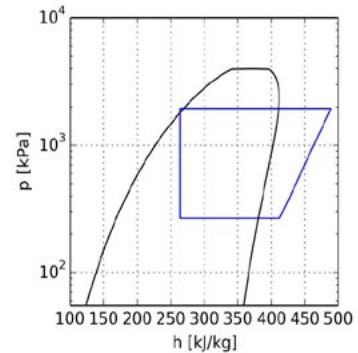
ENTRADA:

Modelo	E-AU-A2L-H80CS	
Refrigerante	R454C	
Temperatura evaporación	-15,0°C	-25,0°C
Temperatura ambiente	40,0°C	40,0°C
Temperatura de referencia	Temperatura de rocío	Temperatura de rocío
Temperatura de aspiración	20,0°C	20,0°C
Temperatura salida evaporador	20,0°C	20,0°C
Tensión / fases / frecuencia	380-420V / 3 / 50Hz	380-420V / 3 / 50Hz

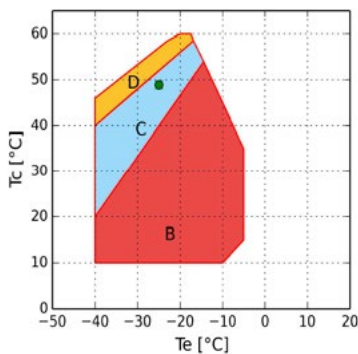
Temperatura de evaporación -15 °C R454C:



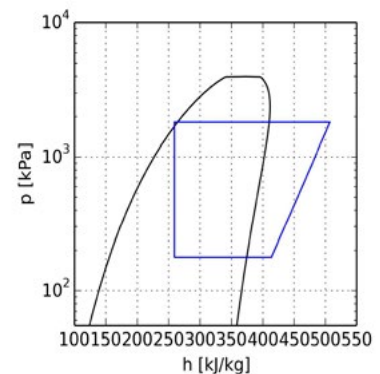
- B = Aplicación estándar
- C = Ventilador de culata o recalentamiento máx. 20K
- D = Ventilador de culata con recalentamiento máx. 20K
- = Temperatura de rocío



Temperatura de evaporación -25 °C R454C:



- B = Aplicación estándar
- C = Ventilador de culata o recalentamiento máx. 20K
- D = Ventilador de culata con recalentamiento máx. 20K
- = Temperatura de rocío



CÁLCULO DE PRESTACIONES:

Temperatura de evaporación -15 °C R454C:

R454C	Condiciones estándar	Al evaporador	Al Compresor
Potencia frigorífica	1490 W	1550 W	1550 W
Potencia absorbida, incluidos los ventiladores	1,08 kW	1,08 kW	1,08 kW
Capacidad condensador	2,56 kW	2,45 kW	2,62 kW
COP	1,38	1,43	1,43
Caudal	36,0 kg/h	36,0 kg/h	36,0 kg/h
Temperatura condensación	51,7°C	51,7°C	51,7°C
Subenfriamiento líquido	0,0 K	3,0 K	3,0 K
Intensidad absorbida	1,9 A	1,9 A	1,9 A
Intensidad máx. de funcionamiento	2,4 A	2,4 A	2,4 A
Intensidad rotor bloqueado	11,1 A	11,1 A	11,1 A

Temperatura de evaporación -25 °C R454C:

R454C	Condiciones estándar	Al evaporador	Al Compresor
Potencia frigorífica	905 W	935 W	935 W
Potencia absorbida, incluidos los ventiladores	0,84 kW	0,84 kW	0,84 kW
Capacidad condensador	1,74 kW	1,61 kW	1,77 kW
COP	1,08	1,11	1,11
Caudal	21,0 kg/h	21,0 kg/h	21,0 kg/h
Temperatura condensación	48,9°C	48,9°C	48,9°C
Subenfriamiento líquido	0,0 K	3,0 K	3,0 K
Intensidad absorbida	1,6 A	1,6 A	1,6 A
Intensidad máx. de funcionamiento	2,4 A	2,4 A	2,4 A
Intensidad rotor bloqueado	11,1 A	11,1 A	11,1 A