

UNIDAD CONDENSADORA

1xØ450 400V III 50Hz

E-AU-A2L-H281CS

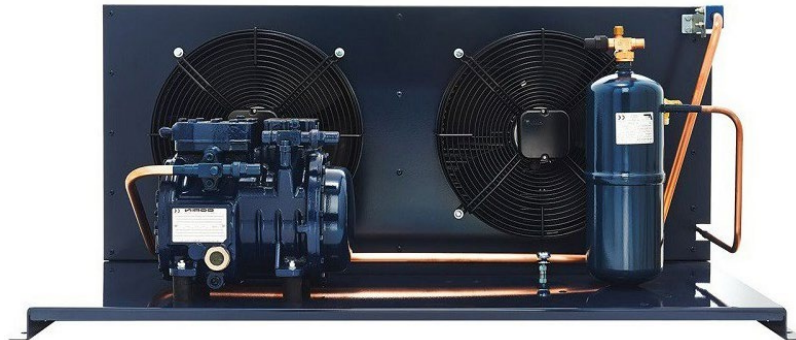


DEFINICIÓN

Las unidades condensadoras DORIN gama E-UA-A2L pueden funcionar con R-454C y R-455A.

CARACTERÍSTICAS GENERALES

Están equipadas con condensador enfriado por aire con tubo de cobre y aletas de aluminio de nuevo diseño, motor-ventilador eléctrico de alta eficiencia equipado con rejilla de seguridad, receptor de líquido con válvula de seguridad y amortiguador antivibraciones, tubería de descarga, tubería de gas y líquido, estructura de acero y circulación de aceite mediante borboteo.



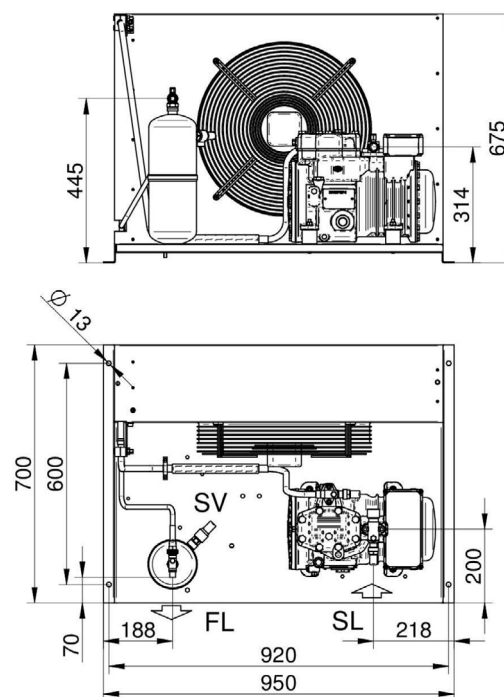
(Foto no contractual,
mods. 2 ventiladores)

Código: MF21568

DATOS TÉCNICOS:

Modelo compresor	H281CS	
Desplazamiento @ 50 Hz	13,23	m³/h
Desplazamiento @ 60 Hz	15,88	m³/h
Ventiladores: caudal (total) @ 50Hz	3700	m³/h
Ventiladores: caudal (total) @ 60Hz	4210	m³/h
Ventiladores: potencia @ 50Hz	1x125	nº x W
Ventiladores: potencia @ 60Hz	1x150	nº x W
Ventiladores: corriente absorbida (total) @ 50Hz	0,56	A
Ventiladores: corriente absorbida (total) @ 60Hz	0,66	A
Ventiladores: capacidad condensador @ 50Hz	1x3	nº x µF
Ventiladores: capacidad condensador @ 60Hz	1x3	nº x µF
Ventiladores	1x450	nº x Ø
Volumen recipiente	3,9	L
Conexiones: aspiración	22 s.	mm
Conexiones: líquido	1/2"	
Peso neto	100,0	kg
Presión sonora 1,8 m @50Hz	50,2	dBa
Presión sonora 1,8 m @60Hz	51,4	dBa
Presión sonora 5 m @50Hz	41,5	dBa
Presión sonora 5 m @60Hz	42,7	dBa
Potencia sonora @50Hz	66,4	dBa
Potencia sonora @60Hz	67,6	dBa

DIMENSIONES (mm):

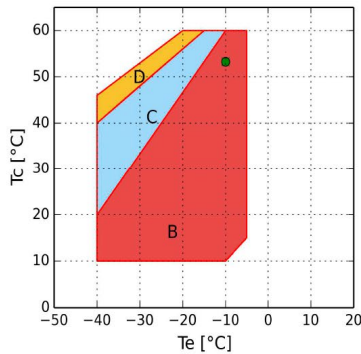


FL - Salida refrigerante
 SL - Válvula servicio aspiración
 SV - Válvula de seguridad

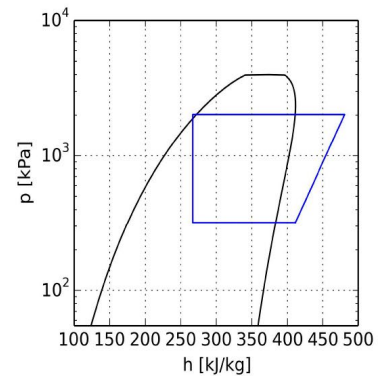
ENTRADA:

Modelo	E-AU-A2L-H281CS	
Refrigerante	R454C	
Temperatura evaporación	-10,0°C	-25,0°C
Temperatura ambiente	40,0°C	40,0°C
Temperatura de referencia	Temperatura de rocío	Temperatura de rocío
Temperatura de aspiración	20,0°C	20,0°C
Temperatura salida evaporador	20,0°C	20,0°C
Tensión / fases / frecuencia	380-420V / 3 / 50Hz	380-420V / 3 / 50Hz

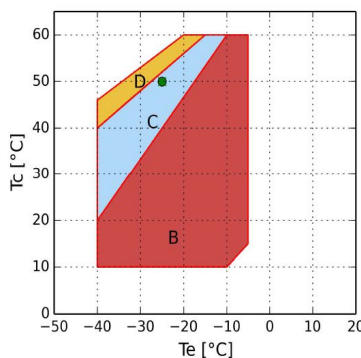
Temperatura de evaporación -10 °C R454C:



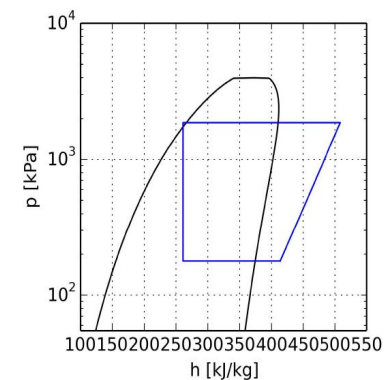
- B = Aplicación estándar
- C = Ventilador de culata o recalentamiento máx. 20K
- D = Ventilador de culata con recalentamiento máx. 20K
- = Temperatura de rocío



Temperatura de evaporación -25 °C R454C:



- B = Aplicación estándar
- C = Ventilador de culata o recalentamiento máx. 20K
- D = Ventilador de culata con recalentamiento máx. 20K
- = Temperatura de rocío



CÁLCULO DE PRESTACIONES:

Temperatura de evaporación -10 °C R454C:

R454C	Condiciones estándar	Al evaporador	Al Compresor
Potencia frigorífica	4610 W	4790 W	4790 W
Potencia absorbida, incluidos los ventiladores	2,62 kW	2,62 kW	2,62 kW
Capacidad condensador	7,22 kW	7,27 kW	7,40 kW
COP	1,76	1,83	1,83
Caudal	115,8 kg/h	115,8 kg/h	115,8 kg/h
Temperatura condensación	54,4°C	54,4°C	54,4°C
Subenfriamiento líquido	0,0 K	3,0 K	3,0 K
Intensidad absorbida	4,9 A	5,2 A	5,2 A
Intensidad máx. de funcionamiento	7,3 A	7,3 A	7,3 A
Intensidad rotor bloqueado	32,0 A	32,0 A	32,0 A

Temperatura de evaporación -25 °C R454C:

R454C	Condiciones estándar	Al evaporador	Al Compresor
Potencia frigorífica	2310 W	2390 W	2390 W
Potencia absorbida, incluidos los ventiladores	1,74 kW	1,74 kW	1,74 kW
Capacidad condensador	4,05 kW	4,00 kW	4,13 kW
COP	1,32	1,37	1,37
Caudal	54,2 kg/h	54,2 kg/h	54,2 kg/h
Temperatura condensación	50,0°C	50,0°C	50,0°C
Subenfriamiento líquido	0,0 K	3,0 K	3,0 K
Intensidad absorbida	4,5 A	4,5 A	4,5 A
Intensidad máx. de funcionamiento	7,3 A	7,3 A	7,3 A
Intensidad rotor bloqueado	32,0 A	32,0 A	32,0 A