

# COMPRESORES ALTERNATIVOS

## AE2413Y

### DESCRIPCIÓN

Tipo:	Compresores recíprocante
Solicitud:	LBP - Baja temperatura
Descripción producto:	R-134a
Tensión / Frecuencia:	220-240V ~ 50Hz

### GENERAL

Tª de evaporación Distancia:	-40°C a -10°C
Par motor:	(HST)
Enfriamiento del compresor:	Ventilado

### MECÁNICO

Peso (Kg):	0
Desplazamiento (cc):	12.01
Tipo de aceite:	Poliéster
Viscosidad (cSt):	32
Carga de aceite (cc):	387

### ELÉCTRICO

Rango de voltaje (50 Hz):	198-253
Amperios de rotor bloqueado:	12
Amperios de carga nominal:	1.77
Max. Corriente continua:	0
Resistencia del motor principal:	8,23
Resistencia del motor inicio:	13,41
Tipo de motor:	CSIR



**Código: MF10575**

### ESPECIFICACIONES DEL PRODUCTO

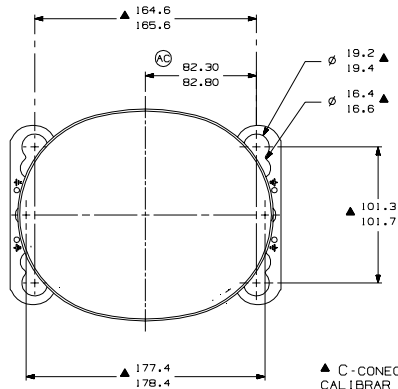
Condición	Voltage de prueba	Capacidad de refrigeración			Potencia de entrada	Eficiencia			Temp. evap.	Condición	Temp. ambiente	Gas de retorno	Temp. líquido
		Btu/h	kcal/h	W	W	Btu/Wh	kcal/Wh	W/W					
ASHRAE	220V ~ 50Hz	1100	277	322	265	4.15	1.05	1.22	-23 °C	54 °C	32 °C	32 °C	32 °C
ASHRAE (R-513A)	220V ~ 50Hz	1297	327	380	310	4.18	1.05	1.23	-23 °C	54 °C	32 °C	32 °C	32 °C

**INFORMACIÓN GENERAL**

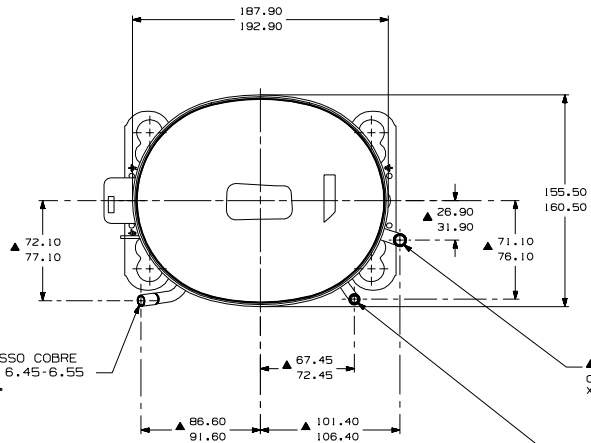
Modelo	AE2413Y	Refrigerante	R-134a
Condiciones de la prueba	EN12900 ASERCOM	Prueba de tensión de rendimiento	220V ~ 50Hz
Gas de retorno	20 °C Gas de retorno	Tipo de motor	CSIR

Evap Temp (°C)	Temperatura de condensación (°C)				
		30	40	50	60
-40	Btu/h	416	346	282	231
	Vatios (potencia)	151	153	151	143
	Amperios	1,47	1,47	1,46	1,43
	Lb/h	5,39	4,92	4,42	3,88
-35	Btu/h	603	508	414	330
	Vatios (potencia)	174	179	181	179
	Amperios	1,52	1,53	1,53	1,52
	Lb/h	7,81	7,17	6,48	5,70
-30	Btu/h	839	718	594	476
	Vatios (potencia)	200	207	213	217
	Amperios	1,58	1,60	1,61	1,62
	Lb/h	10,9	10,1	9,29	8,32
-25	Btu/h	1120	974	820	667
	Vatios (potencia)	229	239	249	259
	Amperios	1,66	1,69	1,72	1,74
	Lb/h	14,6	13,8	12,8	11,7
-23,3	Btu/h	1230	1070	907	742
	Vatios (potencia)	239	251	262	274
	Amperios	1,69	1,72	1,76	1,79
	Lb/h	16,0	15,2	14,2	13,0
-20	Btu/h	1450	1280	1090	901
	Vatios (potencia)	262	275	290	305
	Amperios	1,76	1,80	1,85	1,90
	Lb/h	19,0	18,2	17,1	15,9
-15	Btu/h	1830	1620	1400	1180
	Vatios (potencia)	303	318	337	358
	Amperios	1,90	1,95	2,02	2,10
	Lb/h	24,0	23,2	22,1	20,8
-10	Btu/h	2240	2010	1750	1490
	Vatios (potencia)	351	370	393	420
	Amperios	2,08	2,15	2,24	2,34
	Lb/h	29,7	28,9	27,9	26,5

**DIMENSIONES**



-VISTA AUXILIAR-  
DIMENSOES DE FIXACAO



▲ C-CONECTOR DE PROCESSO COBRE  
CALIBRAR Ø INT. PARA 6.45-6.55  
X 15.00-17.00 DE PROF.

▲ E-CONECTOR DE SUCCAO COBRE  
CALIBRAR Ø INT. PARA 8.00-8.10  
X 15.00-17.00 DE PROF.

▲ D-CONECTOR DE DESCARGA COBRE  
CALIBRAR Ø INT. PARA 6.45-6.55  
X 15.00-17.00 DE PROF.

ESTA REGIAO DEVE ESTAR ISENTA  
DE TINTA DENTRO DE UM RETANGULO  
10 x 8.0 REF. CONFORME MOSTRADO

DETALHE - F

