

COMPRESORES ALTERNATIVOS

AE4425Y

DESCRIPCIÓN

Tipo:	Compresor recíprocante
Aplicación:	Alta Temperatura
Refrigerante:	R-134a
Tensión / Frecuencia:	220 - 240 V ~ 50 Hz

DATOS GENERALES

Rango de Temp. de evaporación:	-15 °C a 15 °C
Par motor:	(HST)
Enfriamiento del compresor:	Ventilado

DATOS MECÁNICOS

Peso (kg):	9
Desplazamiento (cc):	6,69
Tipo de aceite:	Poliéster
Viscosidad (cSt):	32
Carga de aceite (cc):	285

DATOS ELÉCTRICOS

Rango de voltaje (50 Hz):	198-253
Amperios de rotor bloqueado:	10,5
Amperios de carga nominal:	1,65
Amperios de carga nominal:	0
Máx. Corriente continua:	0
Resistencia del motor principal:	12,85
Resistencia del motor inicio:	27,56
Tipo de motor:	CSIR



Código: MF10593

ESPECIFICACIONES DEL PRODUCTO

Condición	Voltaje de prueba	Capacidad de refrigeración			Potencia de entrada	Eficiencia			Temp. evap.	Condición	Temp. ambiente	Gas de retorno	Temp. líquida
		(R) Btu/ h	(R) kcal/ h	W	W	Btu/Wh	kcal / Wh	W / W					
ASHRAE	220 V ~ 50 Hz	2300	580	674	279	8,24	2,08	2,42	7,2 °C	54 °C	35 °C	35 °C	46 °C

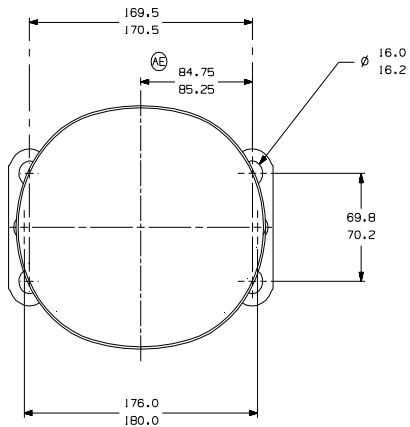
INFORMACIÓN DATOS GENERALES

Modelo	AE4425Y	Refrigerante	R-134a
Condiciones de la prueba	ES12900 ASERCOM	Prueba de tensión de rendimiento	220 V ~ 50 Hz
Gas de retorno	20°C (68°F) GAS DE RETORNO	Tipo de motor	CSIR

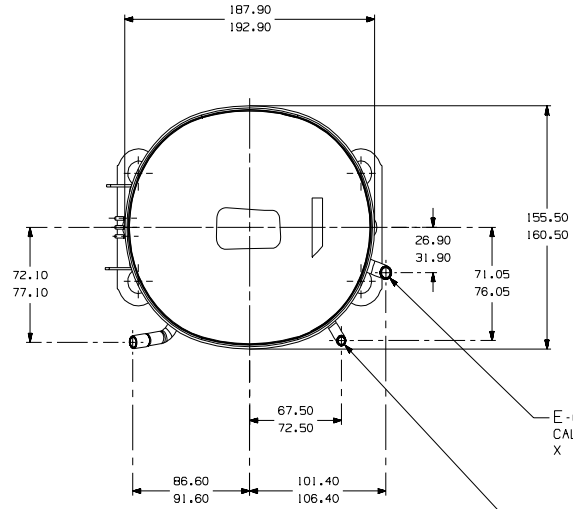
INFORMACIÓN SOBRE EL RENDIMIENTO

Temp Evap (°C)	Temperatura de condensación (°C)				
		30	40	50	60
-15	Btu/h	1710	1460	1230	1020
	Vatios (potencia)	271	288	302	311
	Amperios	2,67	2,70	2,71	2,71
	Lb/h	22,4	20,9	19,5	18,4
-10	Btu/h	2180	1890	1600	1330
	Vatios (potencia)	290	312	331	346
	Amperios	2,70	2,73	2,77	2,79
	Lb/h	28,7	27,1	25,4	23,8
-6,7	Btu/h	2540	2220	1890	1570
	Vatios (potencia)	304	328	351	370
	Amperios	2,72	2,77	2,81	2,85
	Lb/h	33,6	31,8	29,9	28,0
-5	Btu/h	2740	2400	2050	1710
	Vatios (potencia)	310	337	362	383
	Amperios	2,74	2,78	2,83	2,88
	Lb/h	36,3	34,5	32,5	30,5
0	Btu/h	3400	2990	2570	2150
	Vatios (potencia)	329	361	392	421
	Amperios	2,78	2,84	2,91	2,98
	Lb/h	45,3	43,4	41,1	38,7
5	Btu/h	4170	3680	3170	2660
	Vatios (potencia)	344	383	421	458
	Amperios	2,82	2,90	2,99	3,09
	Lb/h	55,9	53,9	51,4	48,6
7,2	Btu/h	4540	4010	3470	2920
	Vatios (potencia)	350	391	433	474
	Amperios	2,84	2,92	3,03	3,14
	Lb/h	61,1	59,0	56,5	53,5
	Btu/h	5040	4470	3870	3270
10	Vatios (potencia)	355	401	448	493
	Amperios	2,85	2,95	3,07	3,20
	Lb/h	68,2	66,2	63,5	60,3

DIMENSIONES



-VISTA AUXILIAR-
DIMENSOES DE FIXACAO



E- CONECTOR DE SUCCAO COBRE
CALIBRAR Ø INT. PARA 6.45-6.55
X 15.00-17.00 DE PROF.

D- CONECTOR DE DESCARGA COBRE
CALIBRAR Ø INT. PARA 4.92-5.02
X 15.00-17.00 DE PROF.

C- CONECTOR DE PROCESSO COBRE
CALIBRAR Ø INT. PARA 6.45-6.55
X 15.00-17.00 DE PROF.

ESTA REGIAO DEVE ESTAR ISENTA
DE TINTA DENTRO DE UM RETANGULO
10 x 8.0 REF. CONFORME MOSTRADO



DETALHE - A

