

COMPRESORES ALTERNATIVOS

AE4430Y

DESCRIPCIÓN

Tipo:	Compresor reciprocante
Aplicación:	Alta Temperatura
Refrigerante:	R-134a
Tensión / Frecuencia:	220 - 240 V ~ 50 Hz

DATOS GENERALES

Tª de evaporación:	-40 °C
Par motor:	(HST)
Enfriamiento del compresor:	Ventilado

DATOS MECÁNICOS

Peso (kg):	10
Desplazamiento (cc):	8,02
Tipo de aceite:	Poliéster
Viscosidad (cSt):	32
Carga de aceite (cc):	385

DATOS ELÉCTRICOS

Rango de voltaje (50 Hz):	198-253
Amperios de rotor bloqueado:	11,5
Amperios de carga nominal:	2,13
Amperios de carga nominal:	0
Max. Corriente continua:	0
Resistencia del motor principal:	8,58
Resistencia del motor inicio:	53,44
Tipo de motor:	CSIR



Código: MF10594

ESPECIFICACIONES DEL PRODUCTO

Condición	Voltaje de prueba	Capacidad de refrigeración			Potencia de entrada	Eficiencia			Temp. Evap.	Condición	Temp. ambiente	Gas de retorno	Temp. líquida
		Btu/ h	kcal/ h	W	W	Btu / Wh	kcal / Wh	W / W					
ASHRAE (R-134a)	220 V ~ 50 Hz	1100	277	322	265	4.15	1.05	1.22	-23 °C	54 °C	32 °C	32 °C	32 °C
ASHRAE (R-513A)	220 V ~ 50 Hz	1297	327	380	310	4.18	1.05	1.23	-23 °C	54 °C	32 °C	32 °C	32 °C

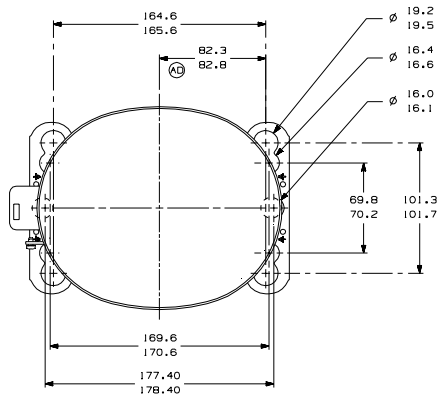
INFORMACIÓN GENERAL

Modelo	AE4430Y	Refrigerante	R-134a
Condiciones de la prueba	ES12900 ASERCOM	Prueba de tensión de rendimiento	240 V ~ 50 Hz
Gas de retorno	20 °C (68 °F) GAS DE RETORNO	Tipo de motor	CSIR

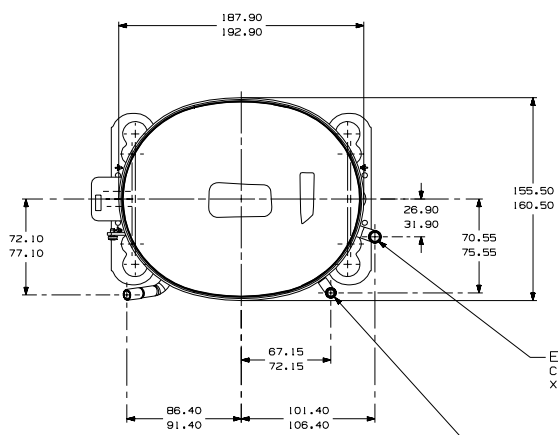
INFORMACIÓN RENDIMIENTO

Temp Evap (°C)	Temperatura de condensación (°C)				
		30	40	50	6
-15	Capacidad (W)	365	318	270	223
	Potencia (W)	199	211	222	231
	Potencia (A)	1,76	1,79	1,80	1,81
-10	Capacidad (W)	472	412	352	292
	Potencia (W)	212	230	244	257
	Potencia (A)	1,79	1,83	1,86	1,89
-6,7	Capacidad (W)	553	485	414	344
	Potencia (W)	220	242	260	276
	Potencia (A)	1,80	1,86	1,91	1,95
-5	Capacidad (W)	599	526	450	374
	Potencia (W)	224	248	267	285
	Potencia (A)	1,81	1,87	1,93	1,97
0	Capacidad (W)	750	659	566	471
	Potencia (W)	233	264	290	313
	Potencia (A)	1,83	1,91	1,99	2,06
5	Capacidad (W)	925	816	702	586
	Potencia (W)	240	278	312	342
	Potencia (A)	1,86	1,96	2,05	2,14
7,2	Capacidad (W)	1010	893	769	643
	Potencia (W)	241	284	321	354
	Potencia (A)	1,87	1,98	2,08	2,18
10	Capacidad (W)	1130	998	861	722
	Potencia (W)	243	290	332	369
	Potencia (A)	1,88	2,00	2,12	2,23

DIMENSIONES



-VISTA AUXILIAR-
DIMENSOES DE FIXACAO



E- CONECTOR DE SUCCAO COBRE
CALIBRAR Ø INT. PARA 8.00-8.10
X 15.00-17.00 DE PROF.

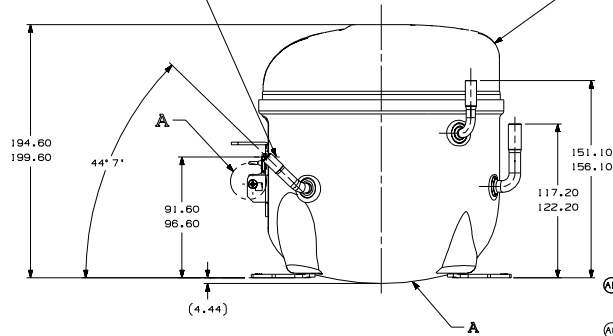
C- CONECTOR DE PROCESSO COBRE
CALIBRAR Ø INT. PARA 6.45-6.55
X 15.00-17.00 DE PROF.

D- CONECTOR DE DESCARGA COBRE
CALIBRAR Ø INT. PARA 6.45-6.55
X 15.00-17.00 DE PROF.

ESTA REGIÃO DEVE ESTAR ISENTA
DE TINTA DENTRO DE UM RETÂNGULO
10 x 8.0 REF. CONFORME MOSTRADO



DETALHE - A



- NOTAS:
1- SE ESPECIFICADO NA LISTA DE MATERIAL,
MONTAR AS PEÇAS CONFORME MOSTRADO.
2- VER ESPECIFICACAO "A-B" E "A-C" PARA
PROCESSO.
3- NAO PODE HAVER VINCOS NOS TUBOS IVINCOS

4-
5-