

# COMPRESORES ALTERNATIVOS

## AE4440Y

### DESCRIPCIÓN

Tipo:	Compresor recíprocante
Aplicación:	Media - Alta Temperatura
Refrigerante:	R-134a
Tensión / Frecuencia:	220 - 240 V ~ 50 Hz

### DATOS GENERALES

Tª de evaporación Distancia:	-15 °C a 15 °C
Par motor:	(HST)
Enfriamiento del compresor:	Ventilado

### DATOS MECÁNICOS

Peso (kg):	10
Desplazamiento (cc):	10,33
Tipo de aceite:	Poliéster
Viscosidad (cSt):	32
Carga de aceite (cc):	284,9

### DATOS ELÉCTRICOS

Rango de voltaje (50 Hz):	198 - 253
Amperios de rotor bloqueado:	13,5
Amperios de carga nominal:	2,51
Máx. Corriente continua:	3,51
Resistencia del motor principal:	8,29
Tipo de motor:	CSIR



**Código: MF10595**

### ESPECIFICACIONES DEL PRODUCTO

Condición	Voltaje de prueba	Capacidad de refrigeración			Potencia de entrada	Eficiencia			Temp. evap	Condición	Temp. ambiente	Gas de retorno	Temp. líquido
		Btu/ h	kcal/ h	W	W	Btu / Wh	kcal / Wh	W / W					
ASHRAE (R-134a)	220 V ~ 50 Hz	3650	920	1070	447	8,17	2,06	2,39	7,2 °C	54 °C	35 °C	35 °C	46 °C
ASHRAE (R-513A)	220 V ~ 50 Hz	3799	957	1113	497	7,64	1,93	2,24	7,2 °C	54 °C	35 °C	35 °C	46 °C

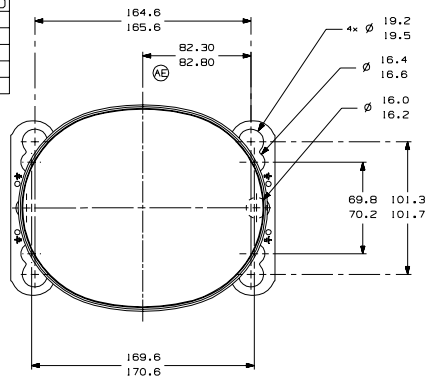
**RENDIMIENTO**

Modelo	AE4440Y	Refrigerante	R-134a
Condiciones de la prueba	ASHRAE	Prueba de tensión de rendimiento	240 V ~ 50 Hz
Gas de retorno	35 °C Gas de retorno	Tipo de motor	CSIR

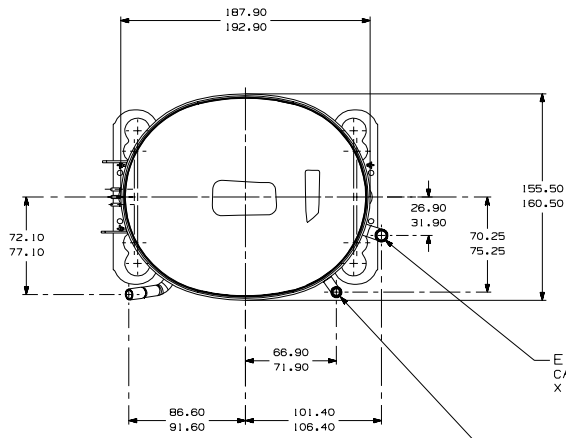
Temp. de evap.	Temperatura de condensación (°C)								
		80	90	100	110	120	130	140	150
5	Btu/h	1820	1740	1650	1570	1490	1420	1340	1280
	Vatios	156	138	118	94,9	70,3	44,7	18,6	
	Amperios								
	Lb/h	44,0	49,7	55,9	62,8	70,3	78,5	87,5	97,4
10	Btu/h	2070	1970	1870	1770	1680	1590	1500	1420
	Vatios	168	152	132	111	86,9	62,0	36,7	11,4
	Amperios								
	Lb/h	47,2	52,9	59,0	65,8	73,1	81,2	90,0	99,7
15	Btu/h	2350	2230	2110	2000	1890	1780	1680	1580
	Vatios	180	165	147	127	104	80,3	55,8	31,3
	Amperios								
	Lb/h	50,8	56,4	62,5	69,1	76,4	84,3	93,0	102
20	Btu/h	2650	2510	2380	2250	2120	1990	1870	1750
	Vatios	191	178	162	143	122	99,3	76,0	52,4
	Amperios								
	Lb/h	54,6	60,2	66,3	72,8	80,0	87,8	96,3	106
25	Btu/h	2980	2820	2670	2520	2360	2220	2070	1930
	Vatios	201	191	176	159	140	119	97,0	74,7
	Amperios								
	Lb/h	58,9	64,5	70,5	77,0	84,0	91,7	100	109
30	Btu/h	3340	3170	2990	2810	2640	2470	2300	2140
	Vatios	211	203	191	176	158	139	119	97,8
	Amperios								
	Lb/h	63,6	69,1	75,1	81,5	88,5	96,1	104	113
35	Btu/h	3740	3540	3340	3140	2940	2740	2550	2360
	Vatios	220	215	205	192	177	160	141	122
	Amperios								
	Lb/h	68,7	74,3	80,2	86,6	93,5	101	109	118
40	Btu/h	4170	3940	3720	3490	3260	3040	2820	2610
	Vatios	229	226	219	208	195	180	164	147
	Amperios								
	Lb/h	74,3	79,9	85,8	92,1	99,0	106	114	123

**DIMENSIONES**

ITEM	NO. DESENHO
A	320-10116
B	14963285
C	14963573
D	14963519
E	14963571



-VISTA AUXILIAR-  
DIMENSOES DE FIXACAO



E-CONECTOR DE SUCCAO COBRE  
CALIBRAR Ø INT. PARA 8.00-8.10  
X 15.00-17.00 DE PROF.

C-CONECTOR DE PROCESSO COBRE  
CALIBRAR Ø INT. PARA 6.45-6.55  
X 15.00-17.00 DE PROF.

D-CONECTOR DE DESCARGA COBRE  
CALIBRAR Ø INT. PARA 6.45-6.55  
X 15.00-17.00 DE PROF.

ESTA REGIAO DEVE ESTAR ISENTA  
DE TINTA DENTRO DE UM RETANGULO  
10 X 8,0 REF. CONFORME MOSTRADO



DETALHE - A

