

COMPRESORES ALTERNATIVOS

AE4456Y

DESCRIPCIÓN

Tipo:	Compresor reciprocante
Aplicación:	HBP/CBP - Alta temperatura
Refrigerante:	R-134a / R-513A
Tensión / Frecuencia:	220 - 240 V ~ 50 Hz

DATOS GENERALES

Tª de evaporación Distancia:	-15 °C a 15 °C
Par motor:	(HST)
Enfriamiento del compresor:	Ventilado

DATOS MECÁNICOS

Peso (kg):	11
Desplazamiento (cc):	14,51
Tipo de aceite:	Poliéster
Viscosidad (cSt):	32
Carga de aceite (cc):	387

DATOS ELÉCTRICOS

Rango de voltaje (50 Hz):	198 - 253
Rango de voltaje (60 Hz):	N/A
Amperios de rotor bloqueado:	17,5
Amperios de carga nominal:	3,66
Máx. Corriente continua:	0
Resistencia del motor principal:	4,09
Tipo de motor:	CSIR



Código: MF10597

ESPECIFICACIONES DEL PRODUCTO

Condición	Voltaje de prueba	Capacidad de refrigeración			Potencia de entrada	Eficiencia			Temp. evap.	Condición	Temp. ambiente	Gas de retorno	Temp. líquido
		Btu/ h	kcal/ h	W	W	Btu / Wh	kcal / Wh	W / W					
ASHRAE (R-134a)	220 V ~ 50 Hz	5000	1260	1466	637	7,85	1,98	2,3	7,2 °C	54 °C	35 °C	35 °C	46 °C
ASHRAE (R-513A)	220 V ~ 50 Hz	5122	1291	1501	657	7,8	1,97	2,29	7,2 °C	54 °C	35 °C	35 °C	46 °C

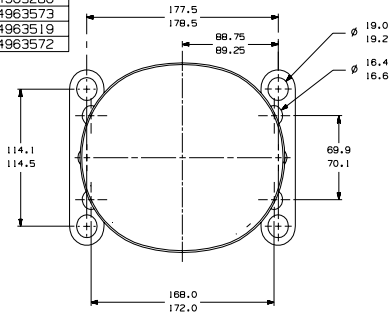
RENDIMIENTO

Modelo	AE4456Y	Refrigerante	R-134a
Condiciones de la prueba	ASHRAE (R-134A)	Prueba de tensión de rendimiento	220 V - 50 Hz
Gas de retorno	35 °C GAS DE RETORNO	Tipo de motor	CSIR

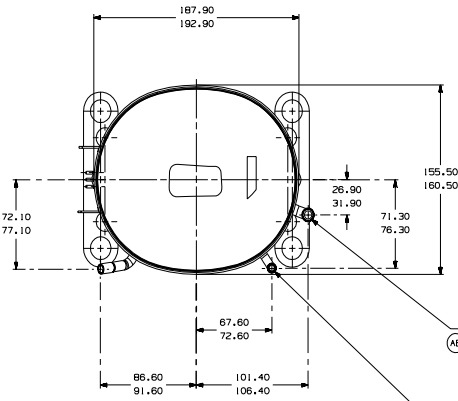
Temp. de evap.	Temperatura de condensación (°C)								
		62	72	82	92	102	112	54	60
-15	Btu/h	2300	2470	2470	2360	2170	1970	1780	1670
	Watts	285	335	369	391	404	410	414	419
	Amperios	2,39	2,51	2,60	2,67	2,71	2,75	2,77	2,78
	Lb/h	24,1	29,8	32,5	33,1	32,3	30,9	29,9	29,9
-7	Btu/h	2770	2890	2850	2690	2460	2200	1970	1820
	Watts	314	362	394	416	429	437	444	452
	Amperios	2,51	2,62	2,71	2,77	2,82	2,86	2,89	2,91
	Lb/h	30,5	35,7	37,9	37,9	36,6	34,8	33,2	32,7
-2	Btu/h	3290	3370	3280	3070	2800	2500	2220	2010
	Watts	344	389	420	441	455	465	475	486
	Amperios	2,62	2,72	2,81	2,87	2,93	2,97	3,01	3,05
	Lb/h	37,4	42,1	43,9	43,4	41,7	39,4	37,4	36,6
2	Btu/h	3860	3890	3760	3510	3180	2830	2510	2260
	Watts	373	416	446	467	482	494	507	523
	Amperios	2,71	2,81	2,90	2,97	3,03	3,08	3,13	3,18
	Lb/h	44,9	49,1	50,5	49,7	47,5	44,9	42,5	41,3
7	Btu/h	4470	4460	4280	3980	3610	3220	2850	2550
	Watts	402	443	473	494	510	525	541	561
	Amperios	2,80	2,90	2,99	3,06	3,13	3,20	3,26	3,33
	Lb/h	52,8	56,7	57,7	56,6	54,1	51,1	48,4	46,8
12	Btu/h	5110	5060	4840	4490	4080	3640	3230	2890
	Watts	430	470	499	521	539	557	576	601
	Amperios	2,89	2,99	3,08	3,16	3,24	3,32	3,40	3,48
	Lb/h	61,2	64,8	65,5	64,0	61,3	58,0	55,1	53,2
17	Btu/h	5800	5700	5430	5040	4580	4100	3640	3260
	Watts	459	497	526	549	569	589	613	643
	Amperios	2,97	3,07	3,17	3,26	3,35	3,44	3,54	3,65
	Lb/h	70,0	73,4	73,8	72,1	69,2	65,7	62,5	60,5
22	Btu/h	6510	6370	6060	5620	5120	4600	4100	3670
	Watts	486	524	553	577	599	623	651	686
	Amperios	3,05	3,16	3,27	3,37	3,47	3,58	3,70	3,83
	Lb/h	79,3	82,4	82,7	80,8	77,6	74,0	70,7	68,5

DIMENSIONES

ITEM	NO. DESENHO
A	320-10156
B	14963286
C	14963573
D	14963519
E	14963572



-VISTA AUXILIAR-
DIMENSÕES DE FIXAÇÃO

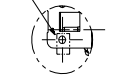


E- CONECTOR DE SUCCAO COBRE
CALIBRAR Ø INT. PARA 9.6-9.7
X 15.00-17.00 DE PROF.

D- CONECTOR DE DESCARGA COBRE
CALIBRAR Ø INT. PARA 6.45-6.55
X 13.00-15.00 DE PROF.

C- CONECTOR DE PROCESSO COBRE
CALIBRAR Ø INT. PARA 6.45-6.55
X 15.00-17.00 DE PROF.

ESTA REGIAO DEVE ESTAR ISENTA
DE TINTA DENTRO DE UM RETANGULO
10 x 8.0 REF. CONFORME MOSTRADO



DETALHE - A

