

## COMPRESORES ALTERNATIVOS

# AE4450Y

### DESCRIPCIÓN

Tipo:	Compresores alternativos
Aplicación:	HBP – Alta temperatura
Refrigerante:	R-134a
Tensión:	220 - 240 V ~ 50 Hz

### DATOS GENERALES

Tª evaporación rango:	-15 °C a 15 °C
Par motor:	(HST)
Refrigeración del compresor:	Ventilado

### DATOS MECÁNICOS

Peso (kg):	11
Cilindrada (cc):	13,24
Tipo de aceite:	Poliéster
Viscosidad (cSt):	32
Carga de aceite (cc):	386,65

### DATOS ELÉCTRICOS

Rango de tensión (50 Hz):	198-253
Amperios de rotor bloqueado:	17
Amperios de carga nominal:	3,23
Amperios de carga nominal:	0
Máx. Corriente continua:	0
Resistencia del motor principal:	4,75
Resistencia del motor inicio:	18,24
Tipo de motor:	CSIR



Código: MF10604

### RENDIMIENTO

Condición	Tensión de prueba	Capacidad de refrigeración			Entrada de potencia	Eficacia			Temp. evap.	Condición	Temp. Ambiente	Gas de retorno	Temp. del líquido
		Btu/h	kcal/h	W	W	Btu/Wh	kcal/Wh	W/W					
ASHRAE (R-134a)	220 V ~ 50 Hz	4650	1172	1363	565	8,23	2,07	2,41	7,2 °C	54 °C	35 °C	35 °C	46 °C
ASHRAE (R-513A)	220 V ~ 50 Hz	4763	1200	1396	582	8,18	2,06	2,4	7,2 °C	54 °C	35 °C	35 °C	46 °C

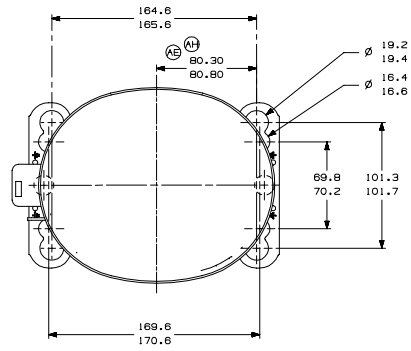
**INFORMACIÓN GENERAL**

Modelo	AE4450Y	Refrigerante	R-134a
Condiciones de la prueba	ES12900 ASERCOM	Tensión de prueba de rendimiento	220 V ~ 50 HZ
Gas de retorno 20 °C	GAS DE RETORNO	Tipo de motor	CSIR

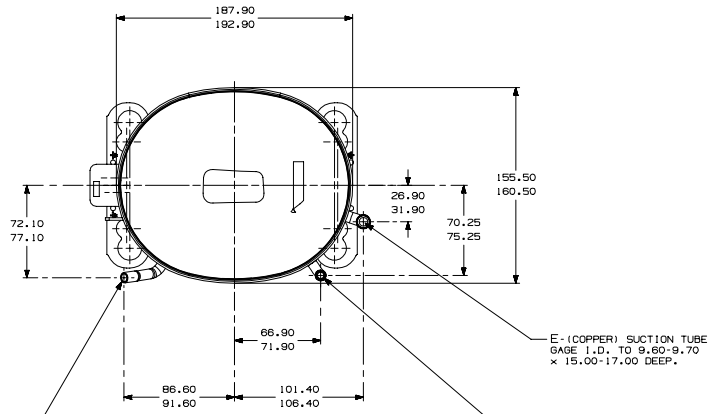
**INFORMACIÓN SOBRE EL RENDIMIENTO**

Temp. Evap. (°C)	Temperatura de condensación (°C)				
	30	40	50	60	
-15	Capacidad (W)	640	564	478	376
	Potencia (W)	302	326	349	365
	Potencia (A)	2,30	2,37	2,45	2,48
-10	Capacidad (W)	811	717	620	513
	Potencia (W)	332	360	390	415
	Potencia (A)	2,40	2,48	2,58	2,66
-6,7	Capacidad (W)	942	832	722	606
	Potencia (W)	352	383	418	450
	Potencia (A)	2,46	2,56	2,68	2,79
-5	Capacidad (W)	1020	896	778	655
	Potencia (W)	363	395	432	468
	Potencia (A)	2,50	2,60	2,73	2,86
0	Capacidad (W)	1260	1110	957	810
	Potencia (W)	392	430	475	522
	Potencia (A)	2,61	2,73	2,89	3,07
5	Capacidad (W)	1550	1350	1160	982
	Potencia (W)	420	463	518	576
	Potencia (A)	2,71	2,86	3,06	3,29
7,2	Capacidad (W)	1700	1470	1260	1060
	Potencia (W)	431	478	537	600
	Potencia (A)	2,76	2,91	3,14	3,39
10	Capacidad (W)	1900	1640	1400	1180
	Potencia (W)	445	495	560	631
	Potencia (A)	2,82	2,98	3,23	3,52
15	Capacidad (W)	2300	1980	1680	1400
	Potencia (W)	466	524	599	684
	Potencia (A)	2,91	3,11	3,40	3,75

**DIMENSIONES**



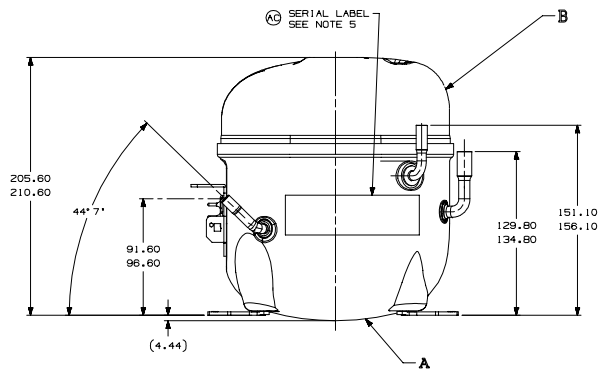
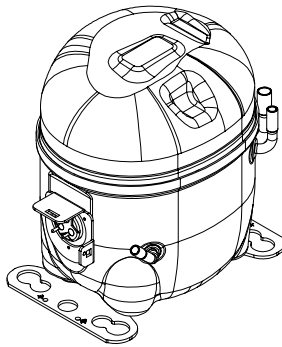
- AUXILIARY VIEW -  
FASTENING DIMENSIONS



C - (COPPER) PROCESS TUBE  
GAGE I.D. TO 6.45-6.55  
x 15.00-17.00 DEEP.

E - (COPPER) SUCTION TUBE  
GAGE I.D. TO 9.60-9.70  
x 15.00-17.00 DEEP.

D - (COPPER) DISCHARGE TUBE  
GAGE I.D. TO 6.45-6.55  
x 15.00-17.00 DEEP.



ASPIRACIÓN TUBO