

CONECTOR DE DESAGÜE ACC00919

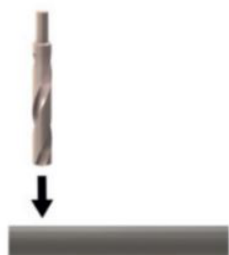
DESCRIPCIÓN:

La conexión de la tubería de presión de condensado con la tubería de bajada suele suponer para el instalador un trabajo de montaje laborioso y que requiere mucho tiempo.

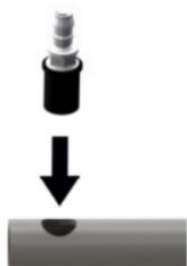
La ayuda de montaje ACC00919 para tuberías de presión de condensado con un Ø interior de 6 mm ofrecen una solución rápida y limpia



Código: AS06044



1. Perfore un orificio en la pared de la tubería de aguas residuales con un Ø de 10 mm.



2. Inserte la boquilla de desagüe con la parte de goma negra dentro del orificio.



3. Apriete la conexión enroscando



4. Conecte la manguera de PVC y sujetar con bridas si fuera necesario