

## TOMA TIERRA S13



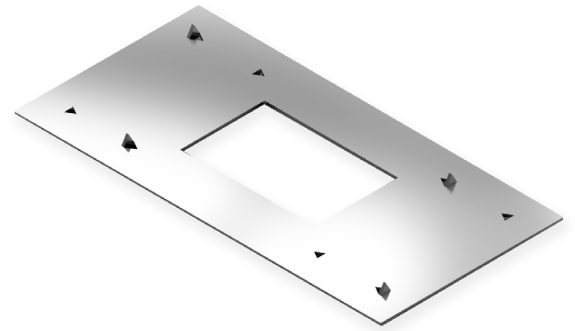
### DESCRIPCIÓN:

La pletina de toma tierra central ofrece ventajas respecto al conexionado a tierra común. Esta chapa está fabricada de acero inoxidable AISI 304 que ofrece una solución mas avanzada para tu instalación. El accesorio va ubicado entre dos módulos por encima del rail y debajo del marco del módulo. Este lleva unos puntos rugosos que rayan el marco del módulo, asegurando la conductividad entre ellos.

Gracias a esta conexión directa entre módulo y perfil ya no existe la necesidad de realizar el conexionado de puesta a tierra entre módulos. Facilitando la instalación y garantizando una conexión segura y eficiente.

### CARACTERÍSTICAS:

<b>Descripción</b>	Conexión a tierra para presores
<b>Materiales</b>	Acero inoxidable AISI 304
<b>Presores compatibles</b>	S10, S11



Código: SF05025

### ESQUEMA:

