

BC Electrobombas sumergibles


BICANAL

✳ El diseño y los materiales utilizados garantizan un alto rendimiento y un funcionamiento fiable durante mucho tiempo



 Aguas residuales

 Uso civil

 Uso industrial

CAMPO DE PRESTACIONES

- Caudal hasta **2300 l/min** (138 m³/h)
- Altura hasta **31 m**

USOS E INSTALACIONES

Las bombas de la serie **BC**, fabricadas en acero inoxidable e hierro fundido de considerable grosor, alta solidez, resistencia a la abrasión y durabilidad. Están equipadas con impulsores de tipo **BICANAL**, por lo que son adecuadas para el drenaje de **aguas residuales, fecales, aguas mezcladas con lodo, lodos revueltos y pútridos**. Son adecuadas para su instalación en alcantarillas, túneles, excavaciones, canales, aparcamientos subterráneos, etc.

MOTOR ELÉCTRICO

✳ El motor eléctrico está protegido por un térmico trifásico especial, situado en el interior del motor, que interviene en caso de sobrecalentamiento o absorción anormal.

EJECUCIÓN

✳ Cable de alimentación de longitud **10 m**

LÍMITES DE UTILIZO

- Profundidad bajo el nivel del agua hasta **10 m** (con cable de alimentación de longitud adecuada)
- Temperatura del líquido hasta **+40 °C**
- Paso de cuerpos sólidos en suspensión:
 - hasta **Ø 35 mm** para BC/35
 - hasta **Ø 50 mm** para BC/50
- **Inmersión mínima para servicio continuo: 500 mm**

EJECUCIONES A PEDIDO

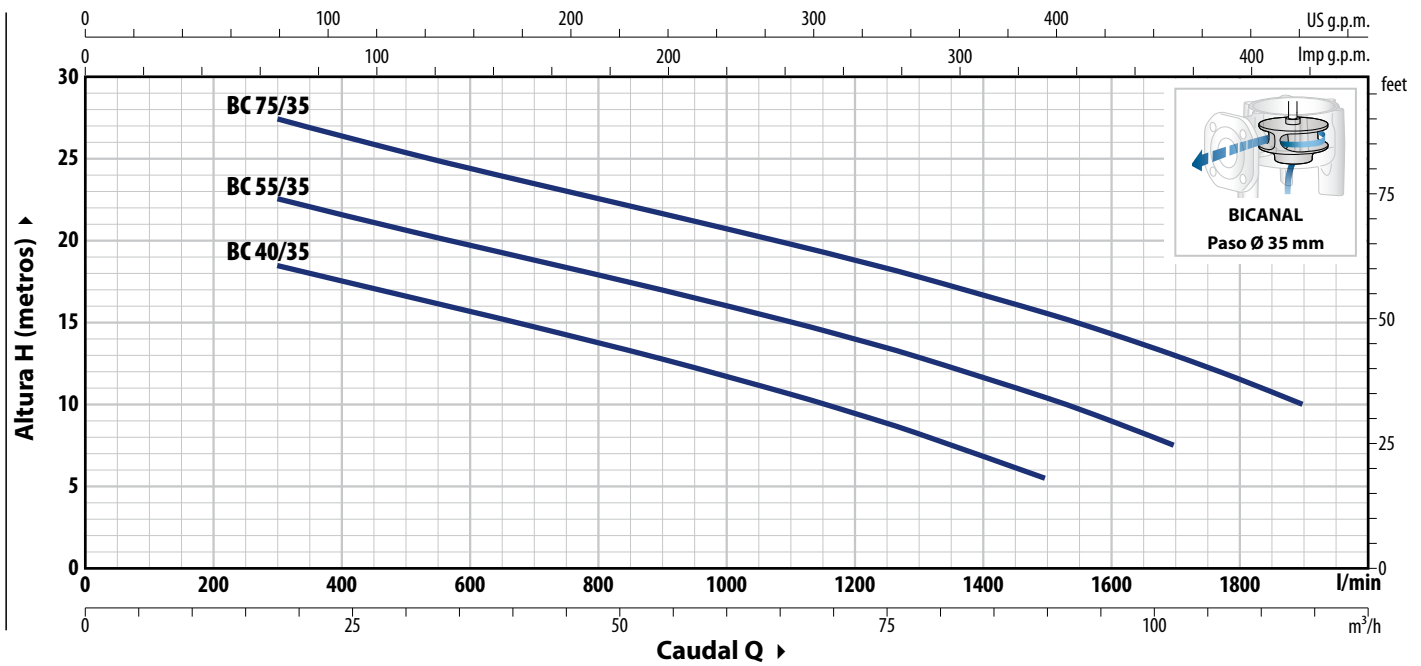
✳ Otras tensiones o frecuencias a 60 Hz

PATENTES - MARCAS - MODELOS

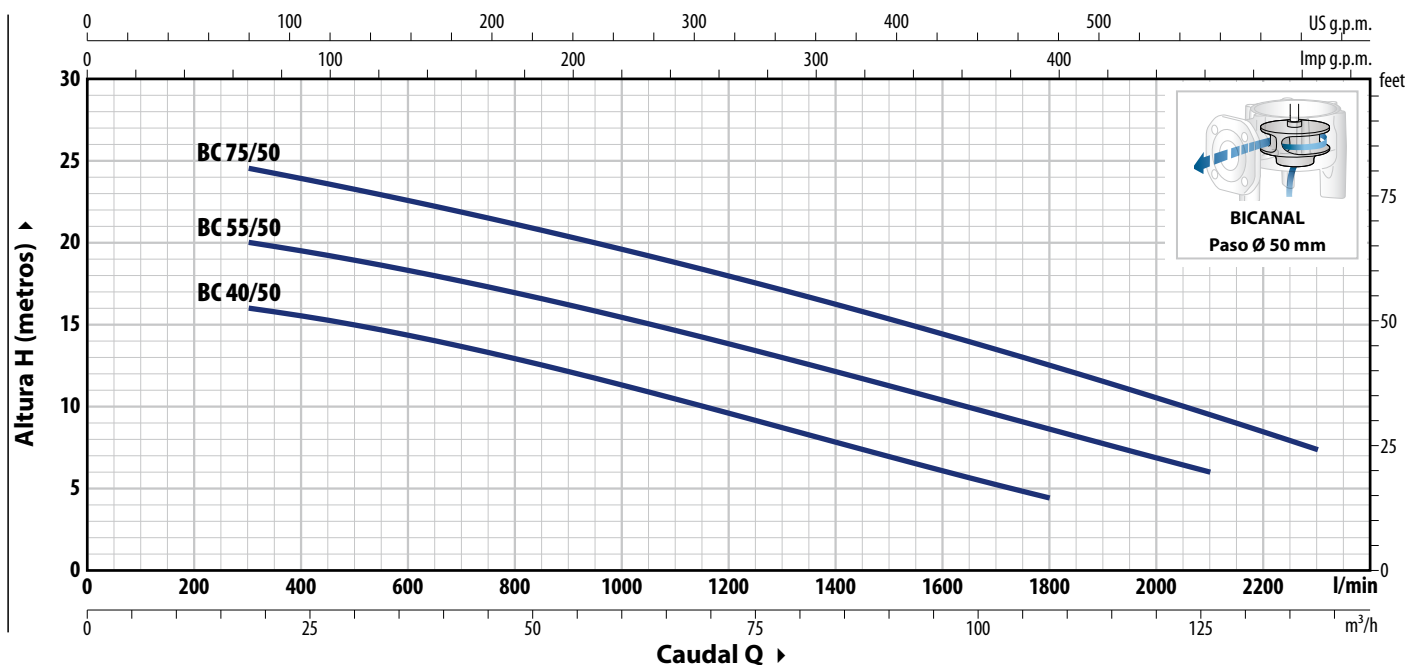
- Modelo comunitario registrado nº 003863158-0001

CURVAS Y DATOS DE PRESTACIONES

50 Hz



Código	Modelo	POTENCIA (P2)		Q	Caudal													
		kW	HP		m³/h	0	18	30	42	54	66	78	90	102	114			
Trifásico					l/min	0	300	500	700	900	1100	1300	1500	1700	1900			
AC44498	BC 40/35	3	4	H m		21.4	18.5	16.6	14.7	12.8	10.6	8.2	5.5	-	-			
AC44499	BC 55/35	4	5.5			25.8	22.5	20.6	18.8	17	15	13	10.4	7.5	-			
AC44500	BC 75/35	5.5	7.5			31	27.5	25.4	23.5	21.6	19.8	17.8	15.6	13	10			



Código	Modelo	POTENCIA (P2)		Q	Caudal													
		kW	HP		m³/h	0	18	30	45	60	75	90	108	126	138			
Trifásico					l/min	0	300	500	750	1000	1250	1500	1800	2100	2300			
AC44501	BC 40/50	3	4	H m		16.5	16	14.8	13	11	9	6.8	4.5	-	-			
AC44502	BC 55/50	4	5.5			21.5	20	19	17.5	15.6	13.5	11.3	8.7	6	-			
AC44503	BC 75/50	5.5	7.5			26.5	24.5	23.2	21.5	19.6	17.5	15.3	12.4	9.4	7.5			

Q = Caudal H = Altura manométrica total

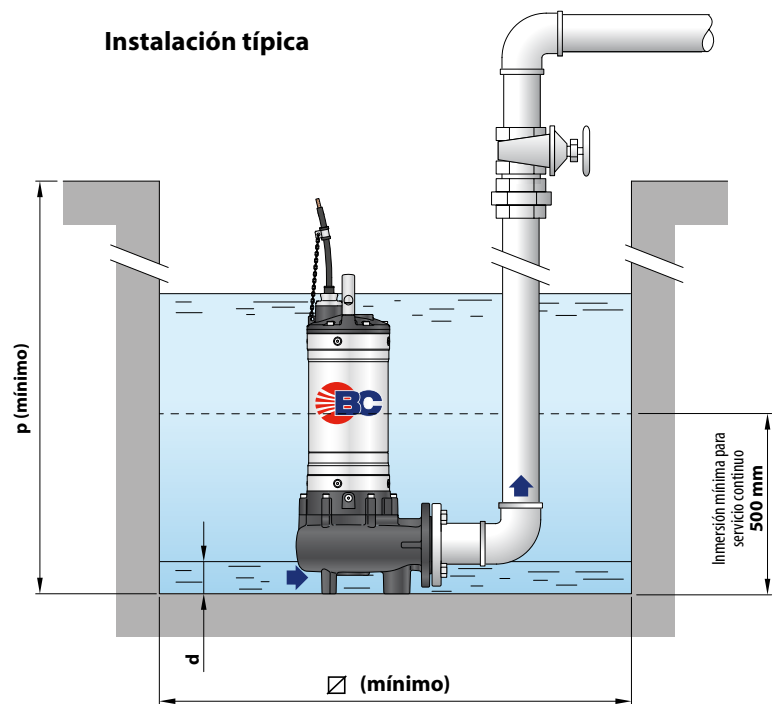
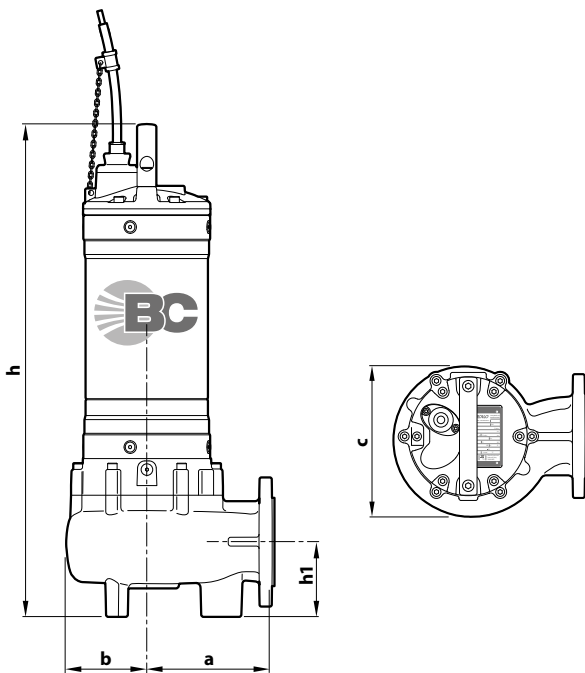
Tolerancia de las curvas de prestaciones según EN ISO 9906 Grado 3B.

CONSUMOS

TIPO	TENSIÓN
Trifásico	400 V
BC 40/35	6.2 A
BC 55/35	8.3 A
BC 75/35	13.5 A

TIPO	TENSIÓN
Trifásico	400 V
BC 40/50	7.0 A
BC 55/50	9.0 A
BC 75/50	13.5 A

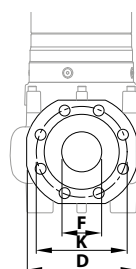
DIMENSIONES Y PESOS



TIPO	Paso cuerpos sólidos	DIMENSIONES mm								
		a	b	c	h	h1	d	p	\varnothing	3~
BC 40/35	$\varnothing 35$ mm	170	113	225	595	100	40	800	500	56.0
BC 55/35					635					62.2
BC 75/35					665					67.0
BC 40/50	$\varnothing 50$ mm	178	107	210	655	150	85	800	500	58.1
BC 55/50					695					64.3
BC 75/50					725					69.1

BRIDA DE LA BOCA

TIPO	BRIDA DN	F	K mm	D mm	ORIFICIOS	
					N°	\varnothing mm)
BC 40/35	65 (PN10)	2½"	145	185	4	18
BC 55/35						
BC 75/35						
BC 40/50	80 (PN10)	3"	160	200	8	18
BC 55/50						
BC 75/50						



PALETIZACIÓN

TIPO	PARA GRUPAJE n° de bombas
Trifásico	
BC 40/35	12
BC 55/35	12
BC 75/35	12
BC 40/50	12
BC 55/50	12
BC 75/50	12

CARACTERÍSTICAS CONSTRUCTIVAS

1 Cuerpo bomba Hierro fundido con tratamiento de cataforesis

2 Rodete Tipo BICANAL en hierro fundido con tratamiento de cataforesis

3 Camisa motor Acero inoxidable **AISI 304**

4 Tapa del motor Hierro fundido con tratamiento de cataforesis

5 Eje motor Acero inoxidable **AISI 431**

6 Doble sello mecánico con cámara de aceite interpuesta

Sello	Eje	Posición	Materiales
AR-27	Ø 27 mm	Lado motor	Carburo de silicio / Grafito / NBR
AR-25	Ø 25 mm	Lado bomba	Carburo de silicio / Carburo de silicio / NBR

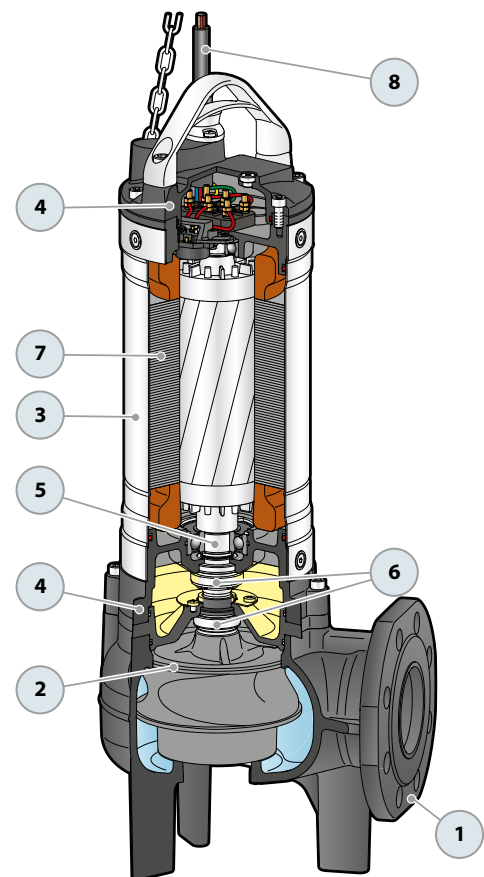
7 Motor Eléctrico

Trifásico 400 V - 50 Hz
con protección térmica del motor integrada en el bobinado

- Aislamiento: clase F
- Protección: IP X8

8 Cable de alimentación

※ De 10 metros tipo "H07 RN-F"



VERSIÓN CON SALIDA HORIZONTAL Y TUBOS GUÍA DE ¾"

Para VX /50	Cód. ASSPVX50	DN 2"
--------------------	---------------	--------------

※ Kit formado por:


Pie de acoplamiento



Guía de deslizamiento



Soporte para tubos guía


VERSIÓN CON SALIDA VERTICAL Y TUBOS GUÍA DE ¾"

Para VX /50	Cód. ASSPVX503V	DN 2½"
Para VX /65, BC /35	Cód. ASSPVX653V	DN 3"
Para BC /50	Cód. ASSVXCF071V	

VERSIÓN CON SALIDA VERTICAL Y TUBOS GUÍA DE 2"

Para VX /50	Cód. ASSPVX50V	DN 3"
Para VX /65, BC /35	Cód. ASSPVX65V	
Para VX /80, BC /50	Cód. ASSVXCF0705V	

※ Kit formado por:


Pie de acoplamiento completo con contrabrida



Guía de deslizamiento



Soporte para tubos guía


● ACCESORIOS QUE SE PUEDEN PEDIR
GUÍA DESLIZANTE

※ Para VX /50 con tubos guía Ø ¾"	Cód. ASSFL009
※ Para VX /65, BC /35 con tubos guía Ø ¾"	Cód. ASSFL010
※ Para BC /50 con tubos guía Ø ¾"	Cód. ASSFL0018
※ Para VX /50 con tubos guía Ø 2"	Cód. ASSFL050
※ Para VX /65, BC /35 con tubos guía Ø 2"	Cód. ASSFL065
※ Para VX /80, BC /50 con tubos guía Ø 2"	Cód. ASSFL072

Con tornillos y juntas

SOPORTE INTERMEDIO TUBOS GUÍA

※ Para tubos guía Ø ¾"	Cód. 859SV340INTFA
※ Para tubos guía Ø 2"	Cód. 859SV349INTFA

 Por razones de estabilidad, interponer un soporte intermedio:
 - cada 2 metros con tubos guía de ¾" (obligatorio)
 - cada 3 metros con tubos guía de 2" (recomendado)

TUBO GUÍA (en acero inoxidable AISI 304)

※ Tubo guía Ø ¾" de 2 metros	Cód. 54SARTG0052F
※ Tubo guía Ø ¾" de 3 metros	Cód. 54SARTG0053F
※ Tubo guía Ø ¾" de 6 metros	Cód. 54SARTG0056F
※ Tubo guía Ø 2" de 3 metros	Cód. 54SARTG0063F
※ Tubo guía Ø 2" de 6 metros	Cód. 54SARTG0066F



para tubos guía Ø ¾"



para tubos guía Ø 2"



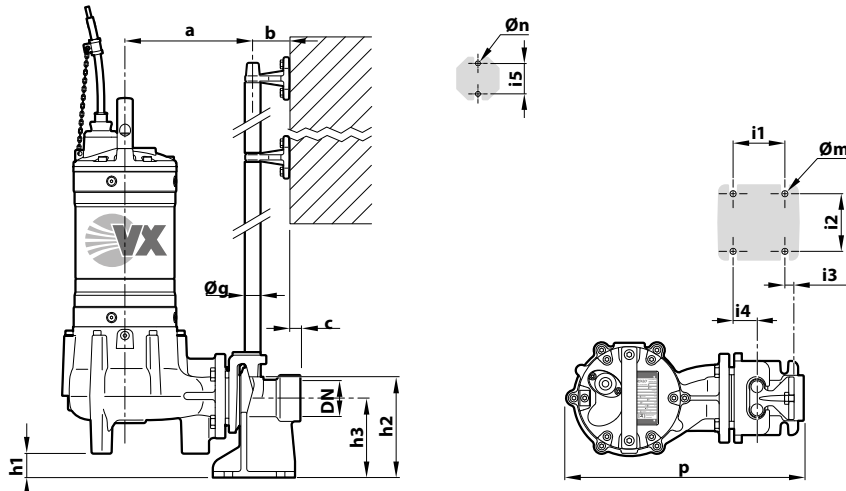
para tubos guía Ø ¾"



para tubos guía Ø 2"

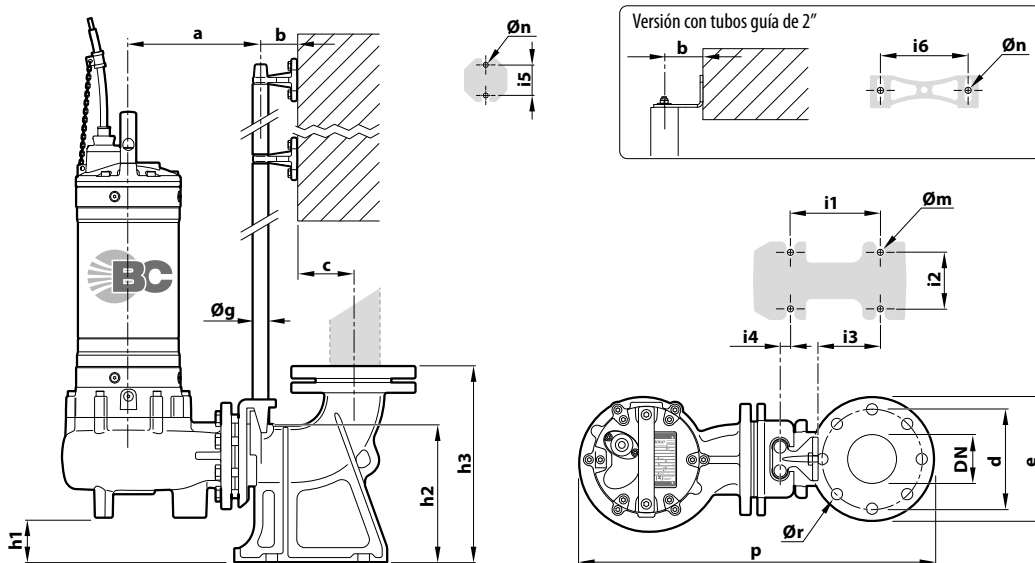


DIMENSIONES (Versión con salida horizontal)



TIPO	Cuerpos sólidos mm	BOCA DN	DIMENSIONES mm														
			a	b	c	p	h1	h2	h3	i1	i2	i3	i4	i5	Øg	Øm	Øn
VX /50	Ø 50	2"	214	61	17	400	30	165	130	85	94	16	40	50	¾"	12	11

DIMENSIONES (Versión con salida vertical)



※ Versión con tubos guía de ¾"

TIPO	Cuerpos sólidos mm	BOCA DN	DIMENSIONES mm																						
			a	b	c	d	e	p	h1	h2	h3	i1	i2	i3	i4	i5	Øg	Øm	Øn	Ør					
VX /50	Ø 50 mm	2½"	211	61	52	125	165	506	28	164	216	120	72	62	3	50	¾"	14	11	18					
VX /65	Ø 65 mm	3"	213		69	150	190	537	48	216	280	130	112	84							15				
BC /35	Ø 35 mm		231		190	550	69	216	280													130	112	84	15
BC /50	Ø 50 mm		222																						

※ Versión con tubos guía de 2"

TIPO	Cuerpos sólidos mm	BOCA DN	DIMENSIONES mm																		
			a	b	c	d	e	p	h1	h2	h3	i1	i2	i3	i4	i5	i6	Øg	Øm	Øn	Ør
VX /50	Ø 50 mm	3"	319	86	95	160	200	706	107	264	392	250	150	34	-	80	186	2"	22	13.5	18
VX /65	Ø 65 mm							697	86												
VX /80	Ø 80 mm							714	57												
BC /35	Ø 35 mm							710	107												
BC /50	Ø 50 mm							714	57												