

VX Electrobombas sumergibles

VORTEX

 Aguas residuales

 Uso civil

 Uso industrial

✳ **El diseño y los materiales utilizados garantizan un alto rendimiento y un funcionamiento fiable durante mucho tiempo**



CAMPO DE PRESTACIONES

- Caudal hasta **1800 l/min** (108 m³/h)
- Altura hasta **26 m**

USOS E INSTALACIONES

Las bombas de la serie **VX**, fabricadas en acero inoxidable de gran espesor e hierro fundido, con alta solidez, resistencia a la abrasión y durabilidad, están equipadas con rodete de tipo **VORTEX**, especialmente recomendado por su funcionamiento fiable y su bajo riesgo de obstrucción.

Se recomiendan en todas las instalaciones de bombeo de aguas negras con cuerpos sólidos en suspensión, aguas residuales, aguas pluviales, aguas de alcantarillado urbanas, aguas de descargas industriales.

Son adecuadas para su instalación en alcantarillas, túneles, excavaciones, canales, aparcamientos subterráneos, etc.

MOTOR ELÉCTRICO

✳ **El motor eléctrico está protegido por un térmico trifásico especial, situado en el interior del motor, que interviene en caso de sobrecalentamiento o absorción anormal.**

EJECUCIÓN

✳ Cable de alimentación de longitud **10 m**

LÍMITES DE UTILIZO

- Profundidad bajo el nivel del agua hasta **10 m** (con cable de alimentación de longitud adecuada)
- Temperatura del líquido hasta **+40 °C**
- Paso de cuerpos sólidos en suspensión:
 - hasta **Ø 50 mm** para VX/50
 - hasta **Ø 65 mm** para VX/65
 - hasta **Ø 80 mm** para VX/80
- **Inmersión mínima para servicio continuo: 500 mm**

EJECUCIONES A PEDIDO

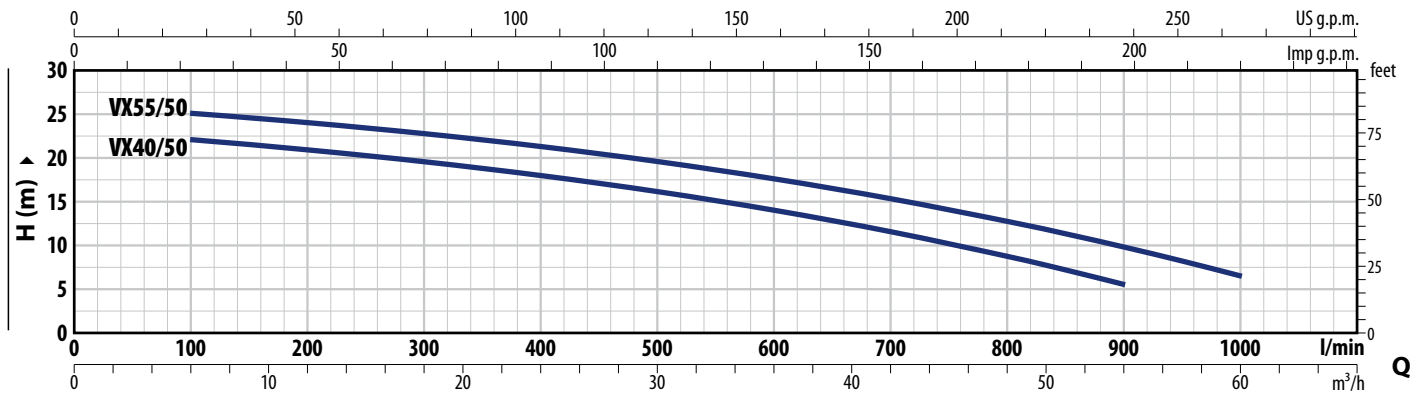
✳ Otras tensiones o frecuencias a 60 Hz

PATENTES - MARCAS - MODELOS

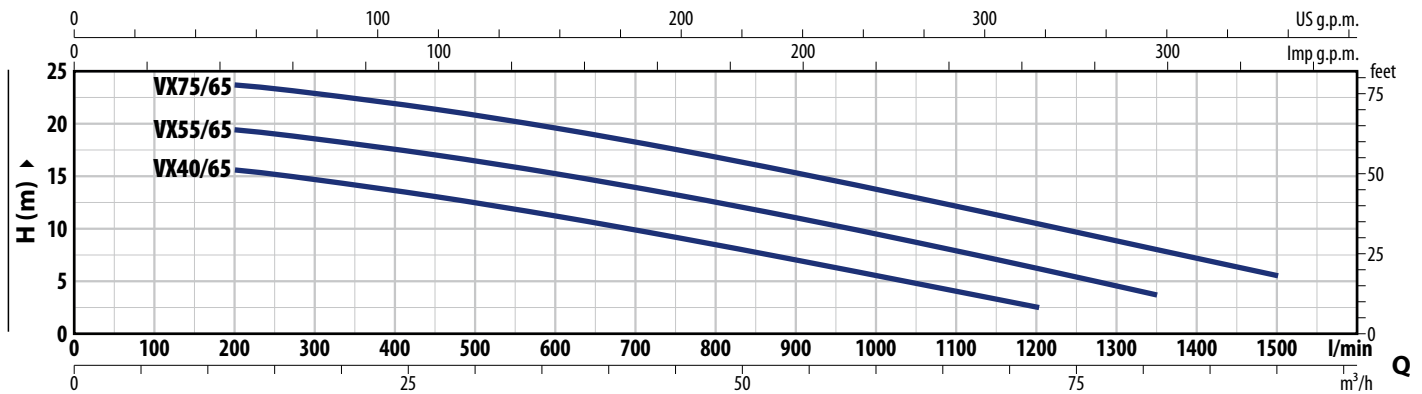
- Modelo comunitario registrado nº 003863158-0002

CURVAS Y DATOS DE PRESTACIONES

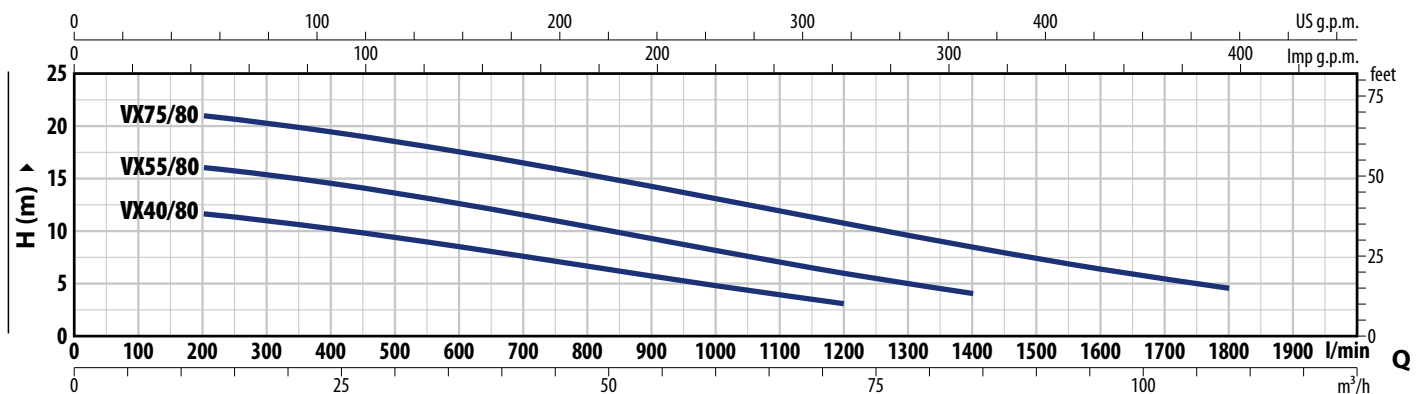
50 Hz



Código	Modelo	POTENCIA (P2)		Q	Q															
		kW	HP		m ³ /h	0	6	12	18	24	30	36	42	48	54	60				
Trifásico					l/min	0	100	200	300	400	500	600	700	800	900	1000				
AC44490	VX 40/50	3	4	H m		23	22	20.8	19.5	18	16	14	11.5	8.7	5.5	-				
AC44491	VX 55/50	4	5.5			26	25	24	22.7	21.2	19.5	17.5	15.3	12.7	9.8	6.5				



Código	Modelo	POTENCIA (P2)		Q	Q															
		kW	HP		m ³ /h	0	12	18	27	36	45	54	63	72	81	90				
Trifásico					l/min	0	200	300	450	600	750	900	1050	1200	1350	1500				
AC44492	VX 40/65	3	4	H m		17	15.6	14.7	13	11.2	9.2	7	4.8	2.5	-	-				
AC44493	VX 55/65	4	5.5			20.7	19.4	18.5	17	15.2	13.2	11	8.7	6.2	3.7	-				
AC44494	VX 75/65	5.5	7.5			24.8	23.6	23	21.4	19.6	17.5	15.2	13	10.5	8	5.5				



Código	Modelo	POTENCIA (P2)		Q	Q															
		kW	HP		m ³ /h	0	12	24	36	48	60	72	84	96	108					
Trifásico					l/min	0	200	400	600	800	1000	1200	1400	1600	1800					
AC44495	VX 40/80	3	4	H m		12.5	11.5	10.2	8.5	6.7	5	3	-	-	-					
AC44496	VX 55/80	4	5.5			16.5	16	14.4	12.5	10.3	8	6	4	-	-					
AC44497	VX 75/80	5.5	7.5			22	21	19.2	17.4	15.2	13	10.7	8.4	6.4	4.5					

Q = Caudal H = Altura manométrica total

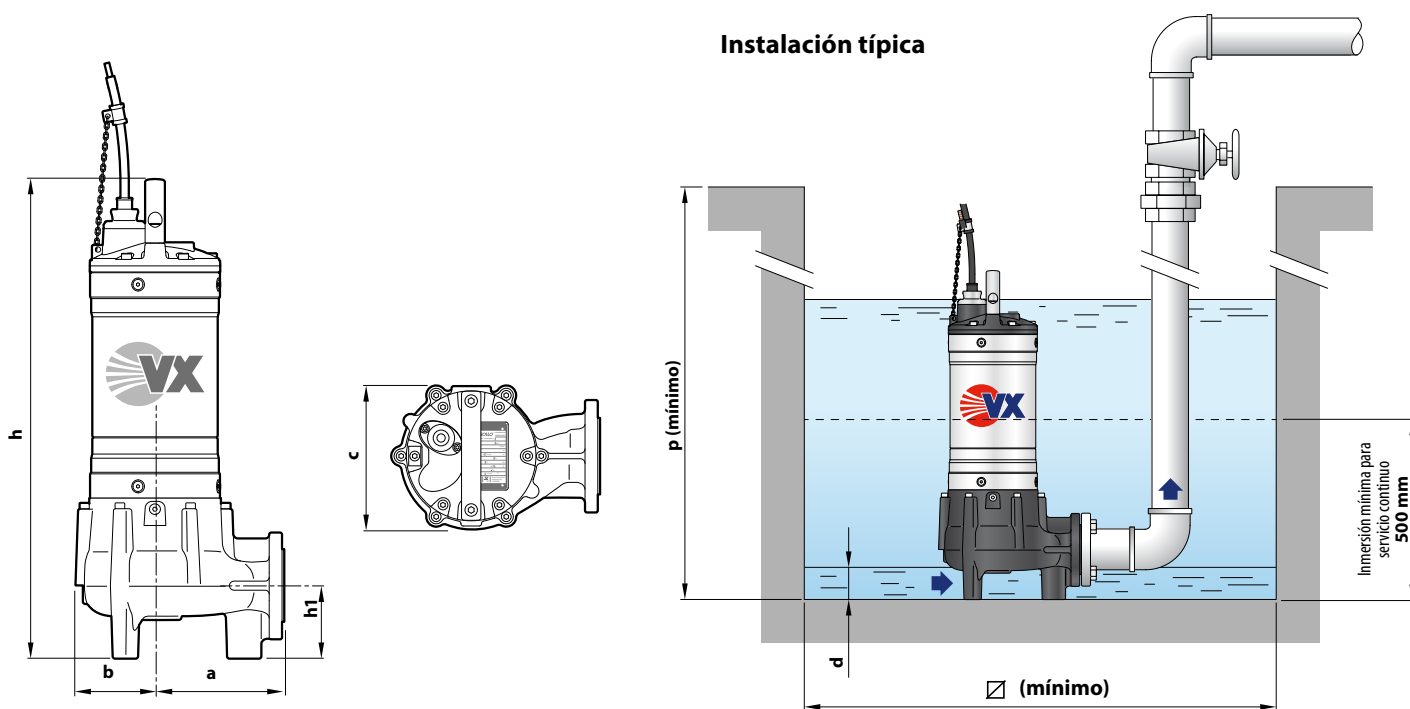
Tolerancia de las curvas de prestaciones según EN ISO 9906 Grado 3B.

CONSUMOS

TIPO	TENSIÓN
Trifásico	400 V
VX 40/50	5.8 A
VX 55/50	7.0 A
VX 40/65	6.2 A
VX 55/65	7.7 A
VX 75/65	12.7 A

TIPO	TENSIÓN
Trifásico	400 V
VX 40/80	6.0 A
VX 55/80	8.5 A
VX 75/80	13.5 A

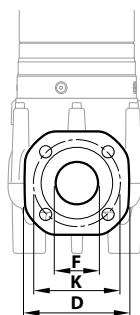
DIMENSIONES Y PESOS



TIPO	Paso cuerpos sólidos	DIMENSIONES mm								kg
		a	b	c	h	h1	d	p	Ø	
Trifásico										3~
VX 40/50	Ø 50 mm	170	106	193	602	100	55	700	500	50.0
VX 55/50					642					59.0
VX 40/65					630					54.0
VX 55/65	Ø 65 mm	170	107	196	670	121	70	800	500	60.0
VX 75/65					700					67.0
VX 40/80					655					54.8
VX 55/80	Ø 80 mm	178	107	210	695	150	85	800	500	60.0
VX 75/80					725					68.0

BRIDA DE LA BOCA

TIPO	BRIDA DN	F	K mm	D mm	ORIFICIOS	
					N°	Ø (mm)
VX 40/50	50 (PN10)	2"	125	150	4	18
VX 55/50						
VX 40/65	65 (PN10)	2½"	145	185	8	18
VX 55/65						
VX 75/65						
VX 40/80	80 (PN10)	3"	160	200	8	18
VX 55/80						
VX 75/80						



PALETIZACIÓN

TIPO	PARA GRUPAJE n° de bombas
Trifásico	
VX 40/50	10
VX 55/50	12
VX 40/65	12
VX 55/65	12
VX 75/65	12
VX 40/80	12
VX 55/80	12
VX 75/80	12

CARACTERÍSTICAS CONSTRUCTIVAS

1 Cuerpo bomba Hierro fundido con tratamiento de cataforesis

2 Rodete Tipo VORTEX en hierro fundido con tratamiento de cataforesis

3 Camisa motor Acero inoxidable **AISI 304**

4 Tapa del motor Hierro fundido con tratamiento de cataforesis

5 Eje motor Acero inoxidable **AISI 431**

6 Doble sello mecánico con cámara de aceite interpuesta

Electrobomba	Sello	Eje	Posición	Materiales
VX 50	ED560-25	Ø 25 mm	Lado motor	Carburo de silicio / Grafito / NBR
			Lado bomba	Carburo de silicio / Carburo de silicio / NBR
VX 65-80	AR-27	Ø 27 mm	Lado motor	Carburo de silicio / Grafito / NBR
	AR-25	Ø 25 mm	Lado bomba	Carburo de silicio / Carburo de silicio / NBR

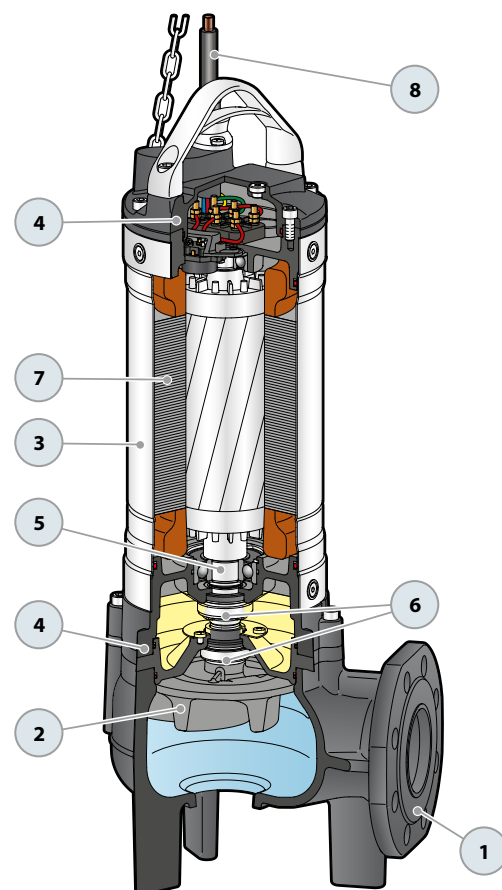
7 Motor Eléctrico

Trifásico 400 V - 50 Hz
con protección térmica del motor integrada en el bobinado

- Aislamiento: clase F
- Protección: IP X8

8 Cable de alimentación

※ De 10 metros tipo "H07 RN-F"



VERSIÓN CON SALIDA HORIZONTAL Y TUBOS GUÍA DE ¾"

Para VX /50	Cód. ASSPVX50	DN 2"
--------------------	---------------	--------------

※ **Kit formado por:**



Pie de acoplamiento



Guía de deslizamiento



Soporte para tubos guía



VERSIÓN CON SALIDA VERTICAL Y TUBOS GUÍA DE ¾"

Para VX /50	Cód. ASSPVX503V	DN 2½"
Para VX /65, BC /35	Cód. ASSPVX653V	DN 3"
Para BC /50	Cód. ASSVXCF071V	

VERSIÓN CON SALIDA VERTICAL Y TUBOS GUÍA DE 2"

Para VX /50	Cód. ASSPVX50V	DN 3"
Para VX /65, BC /35	Cód. ASSPVX65V	
Para VX /80, BC /50	Cód. ASSVXCF0705V	

※ **Kit formado por:**



Pie de acoplamiento completo con contrabrida



Guía de deslizamiento



Soporte para tubos guía



● ACCESORIOS QUE SE PUEDEN PEDIR

GUÍA DESLIZANTE

※ Para VX /50 con tubos guía Ø ¾"	Cód. ASSFL009
※ Para VX /65, BC /35 con tubos guía Ø ¾"	Cód. ASSFL010
※ Para BC /50 con tubos guía Ø ¾"	Cód. ASSFL0018
※ Para VX /50 con tubos guía Ø 2"	Cód. ASSFL050
※ Para VX /65, BC /35 con tubos guía Ø 2"	Cód. ASSFL065
※ Para VX /80, BC /50 con tubos guía Ø 2"	Cód. ASSFL072

Con tornillos y juntas

SOPORTE INTERMEDIO TUBOS GUÍA

※ Para tubos guía Ø ¾"	Cód. 859SV340INTFA
※ Para tubos guía Ø 2"	Cód. 859SV349INTFA

Por razones de estabilidad, interponer un soporte intermedio:

- cada 2 metros con tubos guía de ¾" (obligatorio)
- cada 3 metros con tubos guía de 2" (recomendado)

TUBO GUÍA (en acero inoxidable AISI 304)

※ Tubo guía Ø ¾" de 2 metros	Cód. 54SARTG0052F
※ Tubo guía Ø ¾" de 3 metros	Cód. 54SARTG0053F
※ Tubo guía Ø ¾" de 6 metros	Cód. 54SARTG0056F
※ Tubo guía Ø 2" de 3 metros	Cód. 54SARTG0063F
※ Tubo guía Ø 2" de 6 metros	Cód. 54SARTG0066F



para tubos guía Ø ¾"



para tubos guía Ø 2"



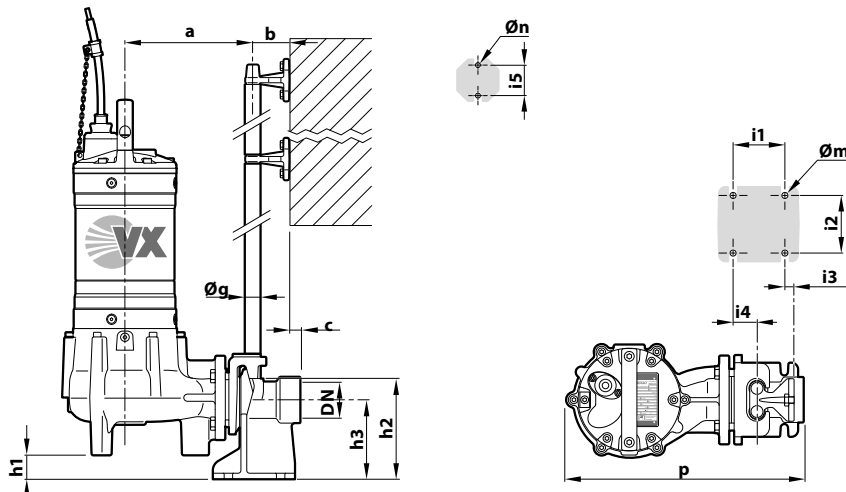
para tubos guía Ø ¾"



para tubos guía Ø 2"

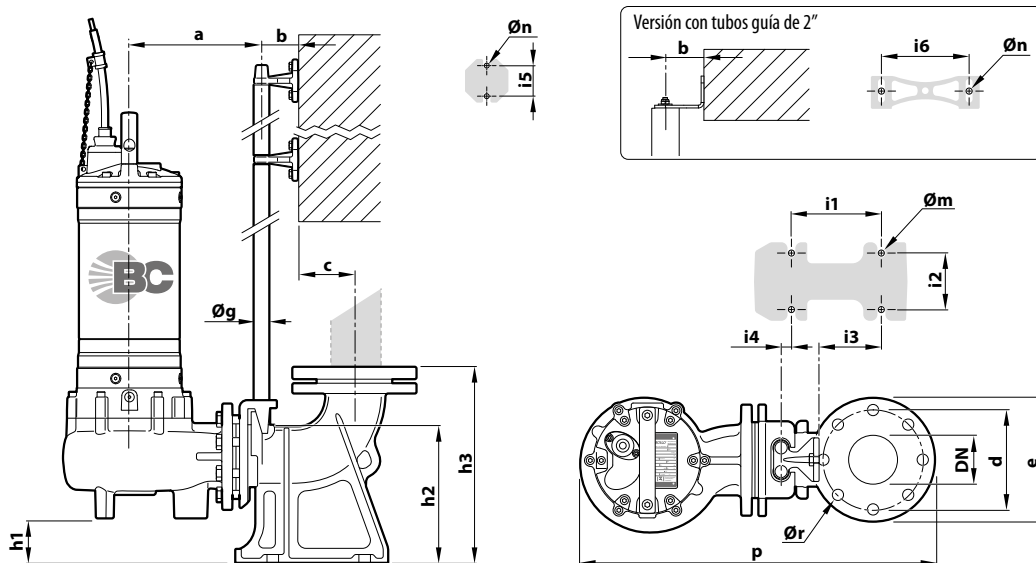


DIMENSIONES (Versión con salida horizontal)



TIPO	Cuerpos sólidos mm	BOCA DN	DIMENSIONES mm														
			a	b	c	p	h1	h2	h3	i1	i2	i3	i4	i5	Øg	Øm	Øn
VX /50	Ø 50	2"	214	61	17	400	30	165	130	85	94	16	40	50	¾"	12	11

DIMENSIONES (Versión con salida vertical)



※ Versión con tubos guía de ¾"

TIPO	Cuerpos sólidos mm	BOCA DN	DIMENSIONES mm																					
			a	b	c	d	e	p	h1	h2	h3	i1	i2	i3	i4	i5	Øg	Øm	Øn	Ør				
VX /50	Ø 50 mm	2½"	211	61	52	125	165	506	28	164	216	120	72	62	3	50	¾"	14	11	18				
VX /65	Ø 65 mm	3"	213		69	150	190	537	48	216	280	130	112	84	15									
BC /35	Ø 35 mm		231		190	550	69	216	280												130	112	84	15
BC /50	Ø 50 mm		222																					

※ Versión con tubos guía de 2"

TIPO	Cuerpos sólidos mm	BOCA DN	DIMENSIONES mm																		
			a	b	c	d	e	p	h1	h2	h3	i1	i2	i3	i4	i5	i6	Øg	Øm	Øn	Ør
VX /50	Ø 50 mm	3"	319	86	95	160	200	706	107	264	392	250	150	34	-	80	186	2"	22	13.5	18
VX /65	Ø 65 mm							697	86												
VX /80	Ø 80 mm							714	57												
BC /35	Ø 35 mm							710	107												
BC /50	Ø 50 mm							714	57												