

SISTEMAS DE SOPORTACIÓN VARILLA HORMIGÓN



DESCRIPCIÓN:

- Fijación tornillo de doble rosca con arandela de sellado EPDM
- Métrica M10
- Punta madera

CARACTERÍSTICAS:

- **Longitud:** 250 mm
- **Diámetro:** 10 mm
- **Perfil guía compatible:** G1
- **Accionamiento:** Hexagonal SW7
- **Par de apriete:** Tornillo M10: 40 Nm

Superficie de anclaje:

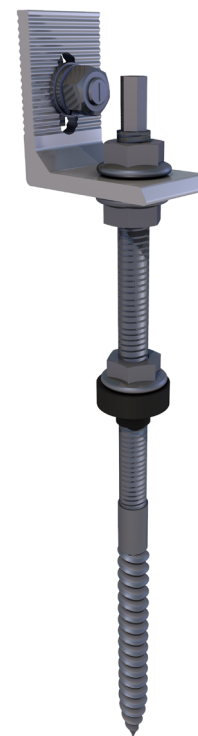
- Losa de hormigón y madera.
- Densidad máxima de la madera 350 kg/m³
- Tipo de madera C24 o superior
- Losa de hormigón HA-25 [taco químico]

Materiales:

- Tornillería: Acero inoxidable A2-70
- Perfilería: Aluminio EN AW 6005A T6 (Crudo o anodizado)
- EPDM

Diámetro pre-taladro:

- Madera: 7 mm
- Hormigón: ver ficha S74/S75-80/S75-130



Código: SF05000

DIMENSIONES (mm):

