

# CONDUCTO DE BAJA / MEDIA PRESIÓN ESTÁTICA SERIE FDUM-VHNP-W SMART



## DESCRIPCIÓN:

Nuestra gama de splits conectados a conductos de baja presión estática está disponible con capacidades de 7,0 a 12,0 kW


**RC-EX3A**
**FDUM-VH**

**FDC71VP-W**

**FDC90-100-125VP-W**

## CARACTERÍSTICAS:

Modelo			FDUM71VHNP-W	FDUM90VHNP-W	FDUM100VHNP-W	FDUM125VHNP-W
Código			CL39023	CL39025	CL39027	CL39029
Ud. Interior			FDUM71VH	FDUM100VH	FDUM100VH	FDUM125VH
Ud. Exterior			FDC71VNP-W	FDC90VNP-W	FDC100VNP-W	FDC125VNP-W
Alimentación eléctrica			I - 220 V 50 Hz	I - 220 V 50 Hz	I - 220 V 50 Hz	I-220 V 50 Hz
Intensidad arranque / Intensidad máxima (A)			5 / 15,8	5 / 19	5 / 19	5 / 20
Capacidad	Frío (mín-non-máx)	kW	1,5 - 7,1 - 7,3	2,1 - 9,0 - 9,5	2,1 - 10,0 - 10,2	5,0 - 12,1 - 12,1
		kcal/h	1.290 - 6.106 - 6.278	1.806 - 7.740 - 8.170	1.806 - 8.600 - 8.772	4.300 - 10.406 - 10.406
	Calor (mín-non-máx)	kW	1,1 - 7,1 - 7,3	1,7 - 9,0 - 9,5	1,7 - 10,0 - 10,4	4,0 - 12,1 - 13,3
		kcal/h	946 - 6.106 - 6.278	1.462 - 7.740 - 8.170	1.462 - 8.600 - 8.944	3.440 - 10.406 - 11.438
Consumo nominal	Frío	kW	2,60	2,62	3,08	3,85
	Calor	kW	1,89	1,98	2,45	3,28
SEER (frío)			A+(5,9)	A++(6,7)	A++(6,2)	5,5
SCOP (calor)*			A+(4,2)	A+(4,3)	A+(4,2)	4,0
EER / COP			D(2,73) / A(3,76)	A(3,44) / A(4,55)	A(3,25) / A(4,08)	3,14 / 3,69
Nivel sonoro (velocidad baja)	Frío (Ud. Interior / Ud. Exterior)	dB (A)	25 / 54	30 / 55	30 / 56	29 / 57
Dimensiones (alto x ancho x fondo)	Ud. Interior	mm	280 x 1.030 x 635 <sup>(2)</sup>	280 x 1.445 x 740 <sup>(2)</sup>	280 x 1.445 x 740 <sup>(2)</sup>	280 x 1.445 x 740 <sup>(2)</sup>
	Ud. Exterior	mm	640 x 800 x 290	750 x 880 x 340	750 x 880 x 340	845 x 970 x 370
Peso	Ud. Interior / Ud. Exterior	kg	34/45	54/57	54/57	54/73
Caudal de aire	Ud. Interior (frío, vel. ultra-alta) / Ud. Exterior (frío)	m <sup>3</sup> /h	1.440 / 2.520	2.160 / 3.540	2.160 / 3.780	2.340 / 4.500
Presión estática ud. Interior	Estándar / Máxima	Pa (mm.ca)	35 (3,5) / 100 (10)	60 (6) / 100 (10)	60 (6) / 100 (10)	60(6) / 100(10)
Tubería de refrigerante	Línea de líquido / gas	pulgadas	1/4" - 1/2" <sup>(3)</sup>	1/4" - 5/8" <sup>(3)</sup>	1/4" - 5/8" <sup>(3)</sup>	3/8" - 5/8"
Precarga de refrigerante	kg / Longitud de línea que cubre la carga (m)		1,3/15	1,7/15	1,7/15	2,25/15
Carga adicional de refrigerante	grs/m de línea frigorífica		20	20	20	54
Distancias frigoríficas	Total Vertical + Horizontal	m	30	30	30	30
	Vertical Ud. Ext. por encima / por debajo	m	20/20	20/20	20/20	20/20

\* Datos según zona climática templada (Directiva ErP 206/2012)

(1) Mando RC-E5 consultar precio en página 218.

(2) Las medidas indicadas de la unidad interior no incluyen la caja de control.

(3) El modelo FDC 71VNP-W podrá funcionar con tuberías de 3/8" y 5/8" siempre y cuando la longitud de la tubería no exceda de los 10 m. La carga adicional será de 60 g/m a partir de 5 m (hasta un máximo de 300 g).

Los modelos FDC 90 y 100VNP-W podrán funcionar con tuberías de 3/8" y 5/8" siempre y cuando la longitud de la tubería no exceda de los 12 m. La carga adicional será de 60 g/m a partir de 6 m (hasta un máximo de 360 g).

# CONDUCTO DE BAJA PRESIÓN ESTÁTICA INVERTER STANDAR FDUM71VHNP-W



## DESCRIPCIÓN:

Conducto de baja presión  
estática serie SMART



## CARACTERÍSTICAS:

**FDUM71VH**
**FDC71VNP-W**

Código			CL39023	
Unidad interior	Código	UI39023	FDUM71VH	
Unidad exterior		UE29023	FDC71VNP-W	
Alimentación eléctrica			1 fase 220-240 V, 50 Hz / 220 V, 60 Hz	
Capacidad de enfriamiento nominal (Mín ~ Máx)	kW		7,1 ( 1,5 ~ 7,3 )	
Capacidad nominal de calefacción (Mín. ~ Máx.)	kW		7,1 ( 1,1 ~ 7,3 )	
Consumo de energía	kW		2,60 / 1,89	
SEER	Frío / Calor	A+	5,86	
SCOP (Clima medio)		A+	4,12	
EER/COP	Frío / Calor	D/A	2,73 / 3,76	
Pdesign (refrigeración/calefacción (@-10°C))		kW	7,1 / 5,70	
Consumo anual de electricidad (refrigeración/calefacción)	kWh/a		425 / 1937	
Temporada de calefacción designada			Promedio	
Intensidad de arranque	A		5	
Intensidad máxima	A		15,8	
Nivel de potencia sonora <sup>(1)</sup>	Interior <sup>(2)</sup>	Frío / Calor	dB(A)	65 / 65
	Exterior	Frío / Calor		67 / 67
Nivel de presión sonora <sup>(1)</sup>	Interior <sup>(2)</sup>	Frío (Alta / Media / Baja / Ultra Baja)	dB(A)	38 / 33 / 29 / 25
		Calor (Alta / Media / Baja / Ultra Baja)		38 / 33 / 29 / 25
Caudal de aire	Interior <sup>(2)</sup>	Frío / Calor	m <sup>3</sup> /min	54 / 54
		Frío (Alta / Media / Baja / Ultra Baja)		24 / 19 / 15 / 10
Presión estática externa disponible	Exterior	Calor (Alta / Media / Baja / Ultra Baja)	m <sup>3</sup> /min	24 / 19 / 15 / 10
		Frío / Calor		42 / 42
Dimensiones exteriores	Interior	Pa	Estándar: 35 Máx: 100	
Peso neto	Exterior	mm	280 x 950 x 635	
	Interior / exterior	kg	640 x 800(+71) x 290	
Refrigerante	Tipo / GWP	kg	34 / 45	
	Carga	kg/TCO <sub>2</sub> Eq	R32/675	
Tamaño de la tubería de refrigerante	Líquido / Gas	Pulgadas	1,3/0,878	
Precarga de refrigerante	kg / Longitud de línea que cubre la carga	m	1/4" / 1/2"	
Carga adicional de refrigerante	g/m de línea frigorífica		15	
Longitud de la línea de refrigerante (unidireccional)		m	20	
Diferencias de altura verticales	Al aire libre es más alto / más bajo	m	Máx. 30	
Rango de temperatura de funcionamiento en exteriores	Frío	°C	Máx. 20 / Máx. 20	
	Calor	°C	-15~46	
Filtro de aire	Código	UA29023	-15~20	
Control táctil de serie	Código	UB39023	UM-FL2EF	
			RC-EX3A	

Datos según zona climática templada (Directiva ErP 206/2012)

Los datos se miden en las siguientes condiciones (R32: ISO-T1, -H1).

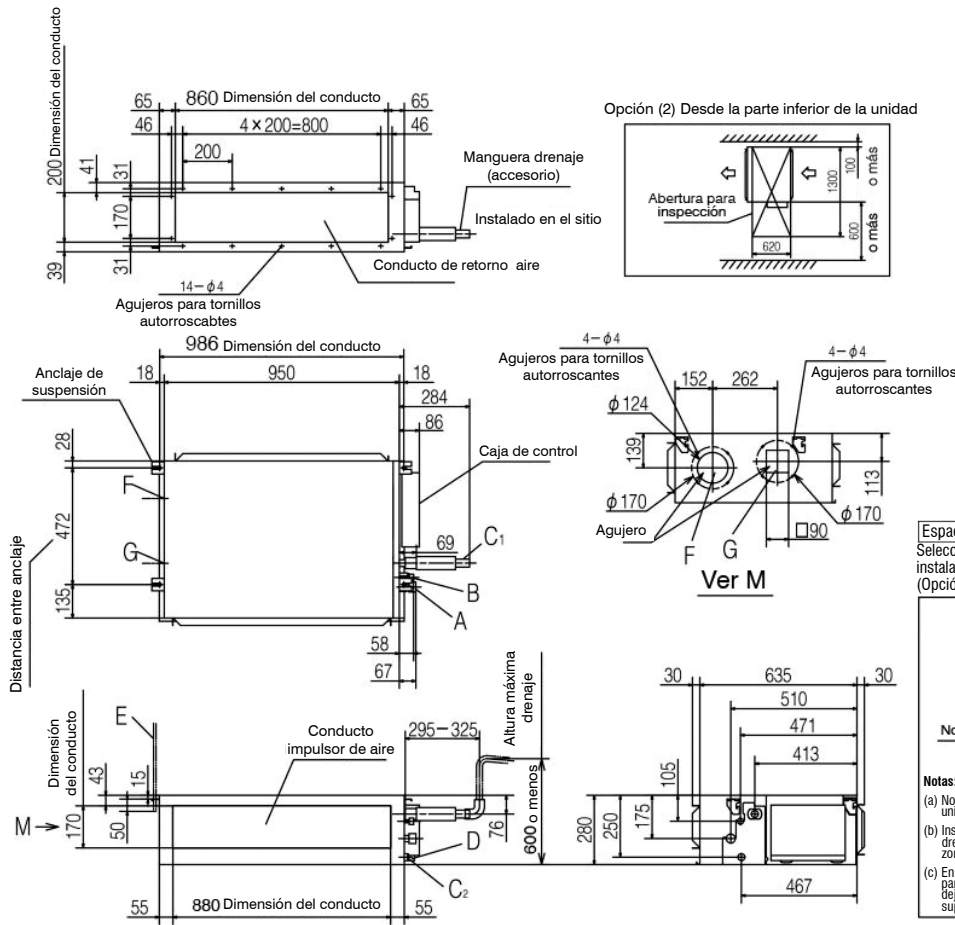
Refrigeración: Temperatura interior de 27 °CBS, 19 °CBH y temperatura exterior de 35 °CBS. Calefacción: Temperatura interior de 20 °CBS y temperatura exterior de 7 °CBS, 6 °CBH.

- Indica el valor en una cámara anecoica. Durante el funcionamiento estos valores son algo más elevados debido a las condiciones ambientales.
- Si se realiza una operación de refrigeración cuando la temperatura del aire exterior es de -5 °C o inferior, la unidad exterior debe instalarse en un lugar donde no esté influenciada por el viento natural. Si sopla el viento, la baja presión caerá y la frecuencia del compresor aumentará, lo que hará que la capacidad disminuya y puede provocar que la unidad se averíe.
- El modelo FDC 71VNP-W podrá funcionar con tuberías de 3/8" y 5/8" siempre y cuando la longitud de la tubería no exceda de los 10 m. La carga adicional será de 60 g/m a partir de 5 m (hasta un máximo de 300 g)

Debido a nuestra política de mejora continua, nos reservamos el derecho de realizar cambios en todas las especificaciones sin previo aviso.

**DIMENSIONES (mm):**

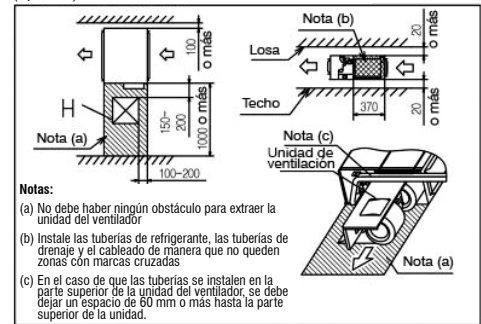
**FDUM71VHNP-W**



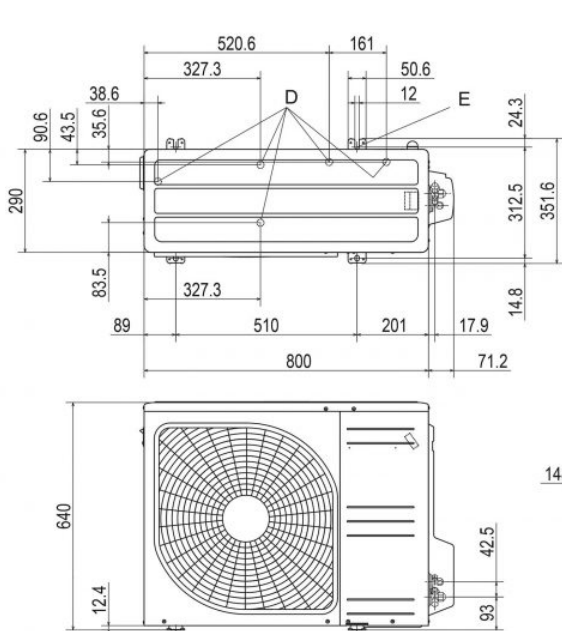
FDUM71VH-	
A) Conexión válvula de servicio gas	5/8"
B) Conexión válvula de servicio líquido	3/8"
C1) Salida descarga drenaje	VP25(O.D.32)
C2) Salida descarga drenaje por gravedad	VP20
D) Orificio para cableado	
E) Pernos de suspensión	M10
F) Abertura de aire exterior para conductos	Ø 150
G) Abertura de salida de aire para conductos	Ø 125
H) Abertura para inspección	450 x 450

**Nota (1):** La etiqueta con el nombre del modelo está adherida a la tapa de la caja de control

**[Espacio para instalación y servicio]**  
Selección cualquiera de las dos opciones para mantener espacio para la instalación y el servicio.  
Opción (1) Desde el costado de la unidad



**FDC71VNP-W**

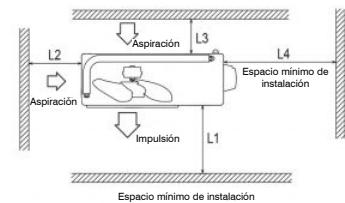


Unidad exterior FDC71VNP-W	
A) Conexión válvula gas	1/2"
B) Conexión válvula líquido	1/4"
C) Paso cable	
D) Tubo drenaje	Ø 20 x 5
E) Anclaje exterior	M10 x 4

Orificio de extracción del cable

**Notas:**

- (1) No debe estar rodeado de paredes por los cuatro lados.
- (2) La unidad debe fijarse con pernos de anclaje, y el perno de anclaje no debe sobresalir más de 15 mm.
- (3) Cuando la unidad esté expuesta a fuertes vientos, colóquela de manera que la salida del ventilador esté orientada perpendicularmente a la dirección dominante del viento.
- (4) Deje 1 m o más de espacio por encima de la unidad.
- (5) Una pared frente a la salida del ventilador no debe exceder la altura de la unidad.
- (6) La etiqueta con el nombre del modelo está adherida en la esquina inferior derecha del panel frontal.



Unidades exteriores	Dimensiones	Ejemplos de instalación			
		I	II	III	IV
FDC71VNP-W	L1	Libre	280	280	180
	L2	100	75	Libre	Libre
	L3	100	80	80	80
	L4	250	Libre	250	Libre