

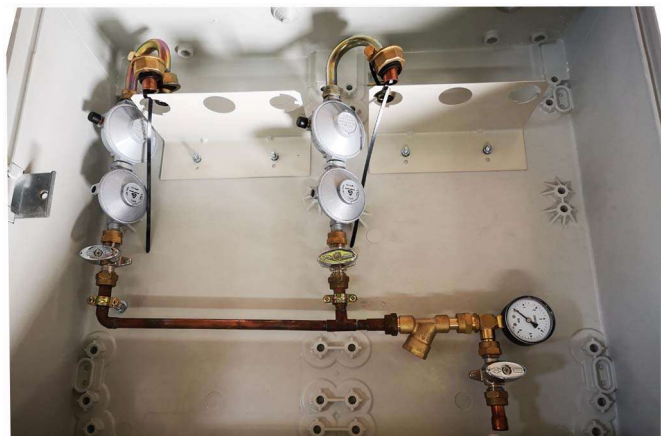
## ARMARIOS DE REGULACIÓN GLP

### DESCRIPCIÓN:

Armarios de regulación GLP para contador G-4 membranas

### CARACTERÍSTICAS:

- **Presión de entrada:** de 0,4 a 5 bar
- **Presión de salida:** Normalizadas a 150 mbar
- **Caudal Nominal:** 5,8 kg/h o 3,2 Nm<sup>3</sup>/h en GLP a 150 mbar de presión de salida por línea
- **Regulador:** MPB-150
- **VIS máxima:** 300 mbar Rearme manual (botón negro)
- **Filtro:** 20 µm
- **Armario:** PVC de Alto: 520 o 485 x Ancho: 350 o 700 x Fondo: 232 mm
- **Conexión de entrada:** Válvula monoblock PE Ø 32 o PE Ø 20 o Cobre Ø 15
- **Conexión de salida:** Cobre Ø 15
- **Contador (No incluido):** Para contador G4 membrana en 7/8" (avance 160 mm)



Código	Entrada	Presión de salida	Contador G4	Salida	Visor
<b>Pe: 0,4÷ 5 bar. ARMARIO MODELO: G4MP150 GLP</b>					
GM02020	Cu Ø15	150 mbar	1	Cu Ø 15	Sí
GM02021		Con máxima	2		
GM02023	Cu Ø 32	150 mbar	1	Cu Ø 15	Sí
GM02028		Con máxima	2		
GM02025	Cu Ø 20	150 mbar	1	Cu Ø 15	Sí
GM02026		Con máxima	2		