

VÁLVULA PILOTO SOLENOIDE EVM



DESCRIPCIÓN

La EVM es una válvula piloto solenoide que se utiliza cuando se requiere el funcionamiento de tipo ON/OFF de la válvula principal. Las válvulas EVM están diseñadas para utilizarse con las bobinas de las válvulas solenoides de Danfoss. Junto con el cuerpo de válvula CVH, la EVM se puede utilizar como una válvula de solenoide independiente.

CARACTERÍSTICAS

- Estación de válvulas apta para HCFC, HFC no inflamables, R717 (amoníaco) y R744 (CO₂). No se recomienda el uso de pilotos con hidrocarburos inflamables.
- Control de presión y temperatura extremadamente precisa.
- Las válvulas piloto se pueden roscar directamente en la válvula principal, evitando así la necesidad de realizar soldaduras o usar líneas piloto independientes.
- Las válvulas piloto se pueden montar directamente en una válvula principal ICS, PM o ICF, o conectar mediante una línea piloto externa y un cuerpo CVH.
- Todas las válvulas piloto se pueden usar en válvulas principales de todos los tamaños.
- Es posible conectar varias válvulas piloto en serie o en paralelo para proporcionar múltiples funciones a una misma válvula ICS o ICF.
- Todas las válvulas piloto se suministran con juntas.

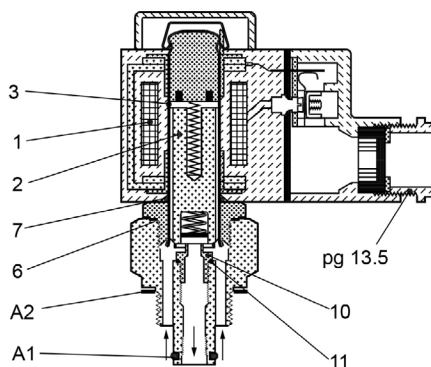


TABLA DE SELECCIÓN

Código	Modelo	Presión de trabajo máx.		Valor kv		Rango de temperatura		Rango de presión MOPD/ MCPD		Ref.
		[bar]	[psig]	[m ³ /h]	[US gal/min]	[°C]	[°F]	[bar]	[psig]	
CF10631	EVM (NC)	65	940	0,28	0,32	-60/120	-76/248	21	305	027B1120
CF10632	EVM (NO)	52	754	0,12	0,14	-60/120	-76/248	19	276	027B1130

MATERIALES

N.º	Pieza	Material
1	Bobina	
2	Armadura	Acero inoxidable
3	Tubo de armadura	Acero inoxidable
A2	Material	Sin amianto
A1	Junta tórica	Cloropreno (neopreno)
6	Material	Aluminio
7	Anillo separador	
8	Tuerca	
9	Botón de bloqueo	
10	Cuerpo de válvula	Acero
11	Asiento de la válvula	Teflón (PTFE)



DIMENSIONES

