

# CONDUCTO DE BAJA / MEDIA PRESIÓN ESTÁTICA

## Serie FDUM-VHNP-W SMART



### Descripción:

Nuestra gama de splits conectados a conductos de baja presión estática está disponible con capacidades de 7,0 a 12,0 kW


**RC-EX3A**
**FDUM-VH**
**FDC71VP-W**
**FDC90-100-125VP-W**

### Características:

Modelo			FDUM71VHNP-W	FDUM90VHNP-W	FDUM100VHNP-W	FDUM125VHNP-W
Código			CL39023	CL39025	CL39027	CL39029
Ud. Interior			FDUM71VH	FDUM100VH	FDUM100VH	FDUM125VH
Ud. Exterior			FDC71VNP-W	FDC90VNP-W	FDC100VNP-W	FDC125VNP-W
Alimentación eléctrica			I - 220 V 50 Hz	I - 220 V 50 Hz	I - 220 V 50 Hz	I-220 V 50 Hz
Intensidad arranque / Intensidad máxima (A)			5 / 15,8	5 / 19	5 / 19	5 / 20
Capacidad	Frío (mín-non-máx)	kW	1,5 - 7,1 - 7,3	2,1 - 9,0 - 9,5	2,1 - 10,0 - 10,2	5,0 - 12,1 - 12,1
		kcal/h	1.290 - 6.106 - 6.278	1.806 - 7.740 - 8.170	1.806 - 8.600 - 8.772	4.300 - 10.406 - 10.406
	Calor (mín-non-máx)	kW	1,1 - 7,1 - 7,3	1,7 - 9,0 - 9,5	1,7 - 10,0 - 10,4	4,0 - 12,1 - 13,3
		kcal/h	946 - 6.106 - 6.278	1.462 - 7.740 - 8.170	1.462 - 8.600 - 8.944	3.440 - 10.406 - 11.438
Consumo nominal	Frío	kW	2,60	2,62	3,08	3,85
	Calor	kW	1,89	1,98	2,45	3,28
SEER (frío)			A+(5,9)	A++(6,7)	A++(6,2)	5,5
SCOP (calor)*			A+(4,2)	A+(4,3)	A+(4,2)	4,0
EER / COP			D(2,73) / A(3,76)	A(3,44) / A(4,55)	A(3,25) / A(4,08)	3,14 / 3,69
Nivel sonoro (velocidad baja)	Frío (Ud. Interior / Ud. Exterior)	dB (A)	25 / 54	30 / 55	30 / 56	29 / 57
Dimensiones (alto x ancho x fondo)	Ud. Interior	mm	280 x 1.030 x 635 <sup>(2)</sup>	280 x 1.445 x 740 <sup>(2)</sup>	280 x 1.445 x 740 <sup>(2)</sup>	280 x 1.445 x 740 <sup>(2)</sup>
	Ud. Exterior	mm	640 x 800 x 290	750 x 880 x 340	750 x 880 x 340	845 x 970 x 370
Peso	Ud. Interior / Ud. Exterior	kg	34/45	54/57	54/57	54/73
Caudal de aire	Ud. Interior (frío, vel. ultra-alta) / Ud. Exterior (frío)	m <sup>3</sup> /h	1.440 / 2.520	2.160 / 3.540	2.160 / 3.780	2.340 / 4.500
Presión estática ud. Interior	Estándar / Máxima	Pa (mm.ca)	35 (3,5) / 100 (10)	60 (6) / 100 (10)	60 (6) / 100 (10)	60(6) / 100(10)
Tubería de refrigerante	Línea de líquido / gas	pulgadas	1/4" - 1/2" <sup>(3)</sup>	1/4" - 5/8" <sup>(3)</sup>	1/4" - 5/8" <sup>(3)</sup>	3/8" - 5/8"
Precarga de refrigerante	kg / Longitud de línea que cubre la carga (m)		1,3/15	1,7/15	1,7/15	2,25/15
Carga adicional de refrigerante	grs/m de línea frigorífica		20	20	20	54
Distancias frigoríficas	Total Vertical + Horizontal	m	30	30	30	30
	Vertical Ud. Ext. por encima / por debajo	m	20/20	20/20	20/20	20/20

\* Datos según zona climática templada (Directiva ErP 206/2012)

(1) Mando RC-E5 consultar precio en página 218.

(2) Las medidas indicadas de la unidad interior no incluyen la caja de control.

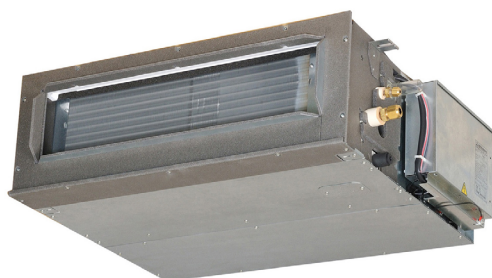
(3) El modelo FDC 71VNP-W podrá funcionar con tuberías de 3/8" y 5/8" siempre y cuando la longitud de la tubería no exceda de los 10 m. La carga adicional será de 60 g/m a partir de 5 m (hasta un máximo de 300 g).

Los modelos FDC 90 y 100VNP-W podrán funcionar con tuberías de 3/8" y 5/8" siempre y cuando la longitud de la tubería no exceda de los 12 m. La carga adicional será de 60 g/m a partir de 6 m (hasta un máximo de 360 g).

# CONDUCTO DE BAJA PRESIÓN ESTÁTICA INVERTER STANDAR FDUM100VHNP-W


**DESCRIPCIÓN:**

Conducto de baja presión estática serie SMART


**FDUM100VH**

**FDC100VNP-W**

**RC-EX3A**

Modelo			FDUM90VHNP-W
Código			CL39027
Unidad interior	Código	UI39027	FDUM100VH
Unidad exterior		UE39027	FDC100VNP-W
Alimentación eléctrica			Fase 1 220-240 V, 50 Hz / 220V, 60 Hz
Capacidad de enfriamiento nominal (Mín. ~ Máx.)		kW	10,0 ( 2,1 ~ 10,2 )
Capacidad nominal de calefacción (Mín. ~ Máx.)		kW	10,0 ( 1,7 ~ 10,4 )
Consumo de energía	Frío/Calor	kW	3,08 / 2,45
SEER		A + +	6,11
SCOP (Average climate)		A +	4,13
EER/COP	Frío/Calor	D/A	3,25 / 4,08
Pdesign (refrigeración/calefacción @ -10 °C)		kW	10,0 / 6,4
Consumo anual de electricidad (refrigeración/calefacción)		kWh/a	573 / 2169
Temporada de calefacción designada			Promedio
Intensidad de arranque		A	5
Intensidad máxima		A	19,0
Nivel de potencia sonora <sup>(1)</sup>	Interior <sup>(2)</sup>	Frío/Calor	65 / 65
	Exterior	Frío/Calor	68 / 67
Nivel de presión sonora <sup>(1)</sup>	Interior <sup>(2)</sup>	Frío (Alta/Media/Baja/Ultra Baja)	44 / 38 / 36 / 30
		Calor (Alta/Media/Baja/Ultra Baja)	44 / 38 / 36 / 30
	Exterior	Frío/Calor	56 / 54
Caudal de aire	Interior <sup>(2)</sup>	Frío (Alta/Media/Baja/Ultra Baja)	36 / 28 / 25 / 19
		Calor (Alta/Media/Baja/Ultra Baja)	36 / 28 / 25 / 19
	Exterior	Frío/Calor	63 / 55
Presión estática externa disponible		Pa	Estándar: 60 Máx: 100
Dimensiones exteriores	Interior	Alto x Ancho x Fondo	280 x 1370 x 740
	Exterior		750 x 880 (+88) x 340
Peso neto	Interior / exterior	kg	54 / 57
Refrigerante	Type/GWP		R32 / 675
	Carga	kg/TCO <sub>2</sub> Eq	1,7 / 1.148
Tamaño de la tubería de refrigerante	Líquido/Gas	Pulgadas	1/4" / 5/8" <sup>(3)</sup>
Precarga de refrigerante	kg / Longitud de línea que cubre la carga	m	15
Carga adicional de refrigerante	g/m de línea frigorífica		20
Longitud de la línea de refrigerante (unidireccional)		m	Máx. 30
Diferencias de altura verticales		Al aire libre es más alto/más bajo	Máx. 20 / Máx. 20
Rango de temperatura de funcionamiento en exteriores	Frío	°C	-15 ~ 46
	Calor		-15 ~ 20
Filtro de aire	Código	UA39027	UM-FL3EF
Control táctil de serie	Código	UB39027	RC-EX3A

Datos según zona climática templada (Directiva ErP 206/2012).

Los datos se miden en las siguientes condiciones (R32: ISO-T1, -H1).

Refrigeración: Temperatura interior de 27 °CBS, 19 °CBH y temperatura exterior de 35 °CBS.

Calefacción: Temperatura interior de 20 °CBS y temperatura exterior de 7 °CBS, 6 °CBH.

<sup>(1)</sup> Indica el valor en una cámara anecoica. Durante el funcionamiento estos valores son algo más elevados debido a las condiciones ambientales.

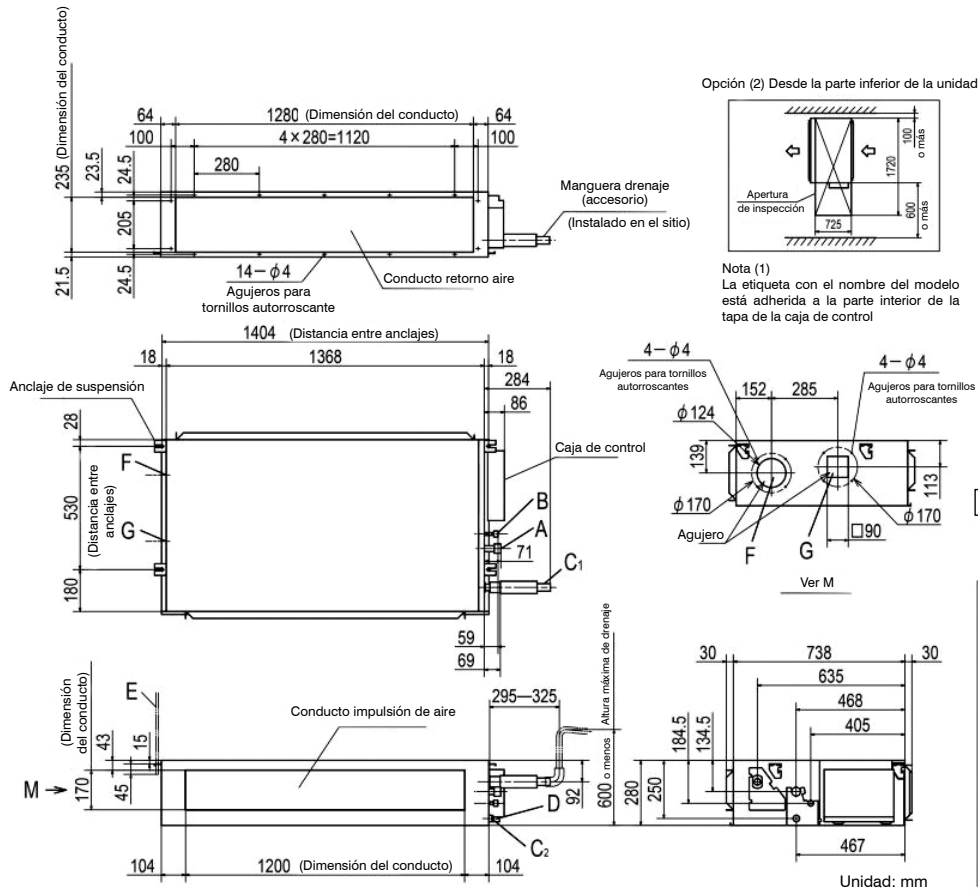
<sup>(2)</sup> Si se realiza una operación de refrigeración cuando la temperatura del aire exterior es de -5 °C o inferior, la unidad exterior debe instalarse en un lugar donde no esté influenciada por el viento natural. Si sopla el viento, la baja presión caerá y la frecuencia del compresor aumentará, lo que hará que la capacidad disminuya y puede provocar que la unidad se averíe.

<sup>(3)</sup> El modelo FDC 100VNP-W podrá funcionar con tuberías de 3/8" y 5/8" siempre y cuando la longitud de la tubería no exceda de los 12 m. La carga adicional será de 60 g/m a partir de 6 m (hasta un máximo de 360 g).

Debido a nuestra política de mejora continua, nos reservamos el derecho de realizar cambios en todas las especificaciones sin previo aviso.

**DIMENSIONES (mm):**

**FDUM100VH**



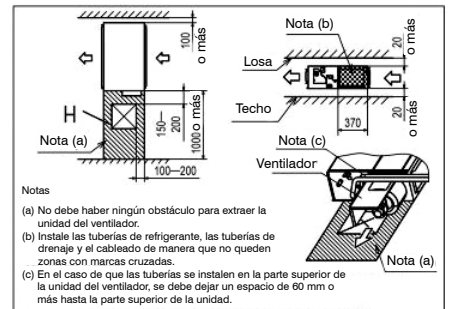
Unidad interior FDUM100VH	
A) Conexión válvula de servicio gas	5/8"
B) Conexión válvula de servicio líquido	3/8"
C1) Salida descarga drenaje	VP25 (O.D.32)
C2) Salida descarga drenaje por gravedad	VP20
D) Orificio para cableado	-
E) Pernos de suspensión	M10
F) Abertura de aire exterior para conductos	Ø 150
G) Abertura de salida de aire para conductos	Ø 125
H) Abertura para inspección	450 x 450

Nota (1) La etiqueta con el nombre del modelo está adherida a la tapa de la caja de control.

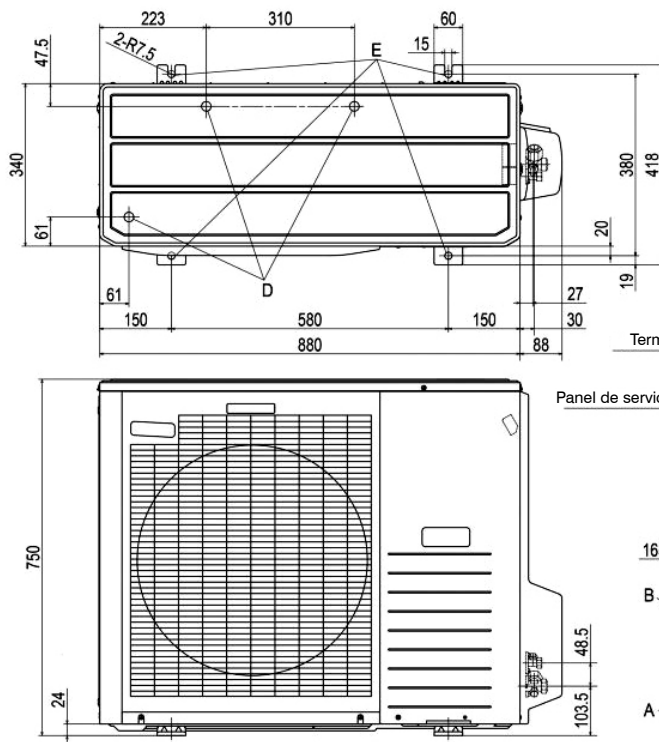
**Espacio para instalación y servicio**

Seleccione cualquiera de las dos opciones para mantener espacio para la instalación y servicio.

(Opción 1) Desde el costado de la unidad

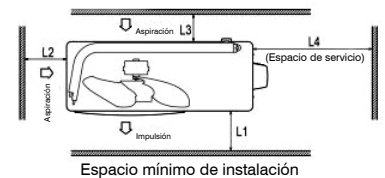


**FDC100VNP-W**



**Notas**

- (1) No debe estar rodeado de paredes por los cuatro lados.
- (2) La unidad debe fijarse con pernos de anclaje y el perno de anclaje no debe sobresalir más de 15 mm.
- (3) Cuando la unidad esté expuesta a fuertes vientos colóquela de manera que la salida del ventilador esté orientada perpendicularmente a la dirección dominante del viento.
- (4) Deje 1 m o más de espacio por encima de la unidad.
- (5) Una pared frente a la salida del ventilador no debe exceder la altura de la unidad.
- (6) La etiqueta con el nombre del modelo está adherida en la esquina inferior derecha del panel frontal.



Unidad exterior	FDC90VNP-W	FDC100VNP-W
A) Conexión válvula gas	5/8	
B) Conexión válvula líquido	1/4	
C) Paso cable		
D) Tubo drenaje	Ø 20 x 3	
E) Anclaje exterior	M10 x 4	

Unidades exteriores	Dimensiones	Ejemplos de instalación		
		I	II	III
FDC90VNP-W	L1	Libre	Libre	500
FDC100VNP-W	L2	300	250	Libre
	L4	250	250	250