

COMPRESOR SEMIHERMÉTICO DORIN PARA CO2 TRANSCRÍTICO 400 V III 50 HZ CD 3501H



CARACTERÍSTICAS PRINCIPALES:

- Operaciones silenciosas y bajas vibraciones, cigüeñales equilibrados individualmente con excelente dinámica de fluidos.
- Todos los modelos son compatibles con VFD, los tamaños de motor permiten amplios rangos de frecuencia.
- Alta eficiencia, utiliza tecnologías de recubrimiento para reducir las fricciones y mejorar la lubricación.
- Sistema de contención de aceite para un arrastre de aceite muy bajo para modelos con bomba de aceite.
- Todos los compresores son aptos para CO2 transcrito.
- Diseño compacto y peso bruto reducido.

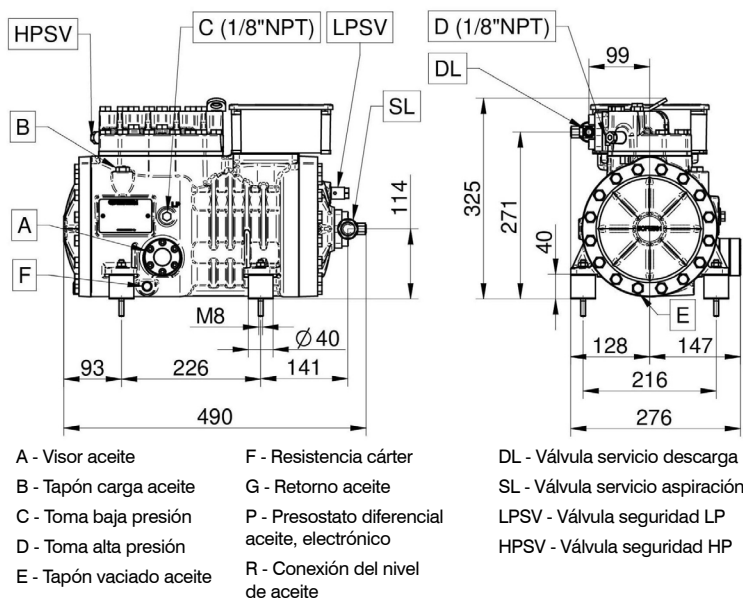


Código: MF21420

DATOS TÉCNICOS:

Modelo compresor	CD 3501H	
Nº Cilindros	4.0	
Diámetro	48,0	[mm]
Carrera	37,0	[mm]
Desplazamiento @ 50 Hz	23,3	[m³/h]
Desplazamiento @ 60 Hz	27,96	[m³/h]
Válvula aspiración	22,0	[mm]
Válvula aspiración	28,0	[mm]
Válvula descarga	22,0	[mm]
Válvula descarga	28,0	[mm]
Carga aceite	2,5	[L]
Peso neto	187,0	[kg]

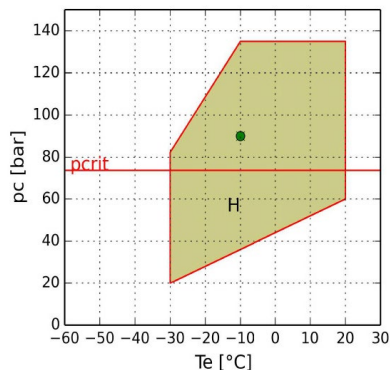
DIMENSIONES (mm):



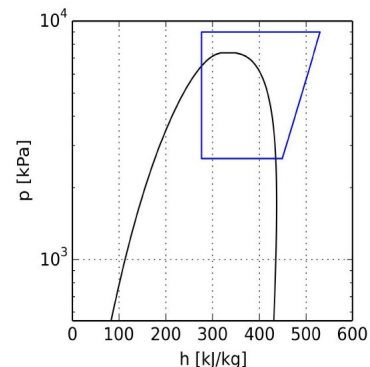
ENTRADA:

Modelo	CD 3501H	
Refrigerante	R744_CO2	R744_CO2
Modalidad operativa	Transcrítico	Transcrítico
Temperatura evaporación	-10 °C	-25 °C
Presión gas cooler	90,0 bar	90,0 bar
Recalentamiento	10,0 K	10,0 K
Recalentamiento evaporador	10,0 K	10,0 K
Temperatura salida gas cooler	30,0 °C	30,0 °C
Tensión / fases / frecuencia	380-420 V / 3 / 50 Hz	380-420 V / 3 / 50 Hz

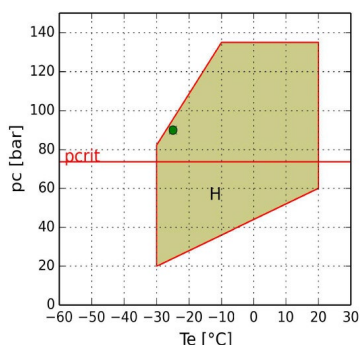
Temperatura de evaporación -10 °C R744_CO2:



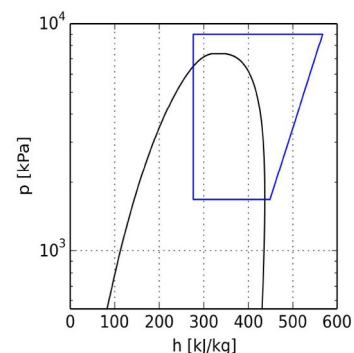
H = Aplicación estándar $T_e > 10^\circ\text{C}$
 - = Presión crítica 73,77 bar
 • = Temperatura de rocío



Temperatura de evaporación -25 °C R744_CO2:



H = Aplicación estándar $T_e > 10^\circ\text{C}$
 - = Presión crítica 73,77 bar
 • = Temperatura de rocío



CÁLCULO DE PRESTACIONES:

Temperatura de evaporación -10 °C R744_CO2:

R744_CO2	Al evaporador	Al Compresor
Potencia frigorífica	56820 W	56820 W
Potencia absorbida	27,62 kW	27,62 kW
Potencia gas cooler	84,43 kW	84,43 kW
COP	2,06	2,06
Caudal	1184,0 kg/h	1184,0 kg/h
Intensidad absorbida	49,6 A	49,6 A
Temperatura de descarga	108,5 °C	108,5 °C
Intensidad máx. de funcionamiento	75,0 A	75,0 A
Intensidad rotor bloqueado	260,0 A	260,0 A

Temperatura de evaporación -25 °C R744_CO2:

R744_CO2	Al evaporador	Al Compresor
Potencia frigorífica	29810 W	29810 W
Potencia absorbida	24,23 kW	24,23 kW
Potencia gas cooler	54,02 kW	54,02 kW
COP	1,23	1,23
Caudal	622,6 kg/h	622,6 kg/h
Intensidad absorbida	44,8 A	44,8 A
Temperatura de descarga	144,4 °C	144,4 °C
Intensidad máx. de funcionamiento	75,0 A	75,0 A
Intensidad rotor bloqueado	260,0 A	260,0 A