

BOMBA GRUNDFOS SOLOLIFT2 D-2

GRUNDFOS 

CARACTERÍSTICAS PRINCIPALES:

Sololift2 D-2 es una estación elevadora pequeña y compacta adecuada para el bombeo de agua gris (sin heces) procedente de pozos particulares que no pueden verterse directamente al alcantarillado principal mediante pendiente natural.

Sololift2 D-2 se utiliza para:

- Duchas, lavavos y bides en sótanos por debajo del nivel del alcantarillado o en renovaciones o modernizaciones de edificios ya existentes, ubicados lejos de la tubería principal por lo que no puede establecerse una pendiente natural.

Niveles de conexión extremadamente bajos, muy ventajoso en caso de duchas.

Sololift2 D-2 es adecuado para lugares pequeños el cabinas prefabricadas o en pedestales o cabinas de ducha.

El bombeo de líquidos que contengan otros materiales puede provocar fallos fuera de la garantía del producto.

Está equipada con:

- Cable con o sin conector (ver información técnica)
- Conector de la tubería de descarga con varios adaptadores para tuberías de Ø 22-36 mm
- Válvula de no retorno integrada
- Unidad de motor seca y de alto rendimiento que incluye protección térmica, interruptor de presión y controlador
- Conectores flexibles para entrada (ajustable en altura) de tuberías de Ø36 o 40
- Función manual anti atasco y conexión de drenaje separada para mantenimiento
- Válvula de aireación con protección de sobrecaudal
- Clips de fijación

Diseño acorde con EN12050-3 e inspección de producción por instituto externo con características únicas centradas en una rápida instalación, larga vida de funcionamiento y fácil y limpio mantenimiento.

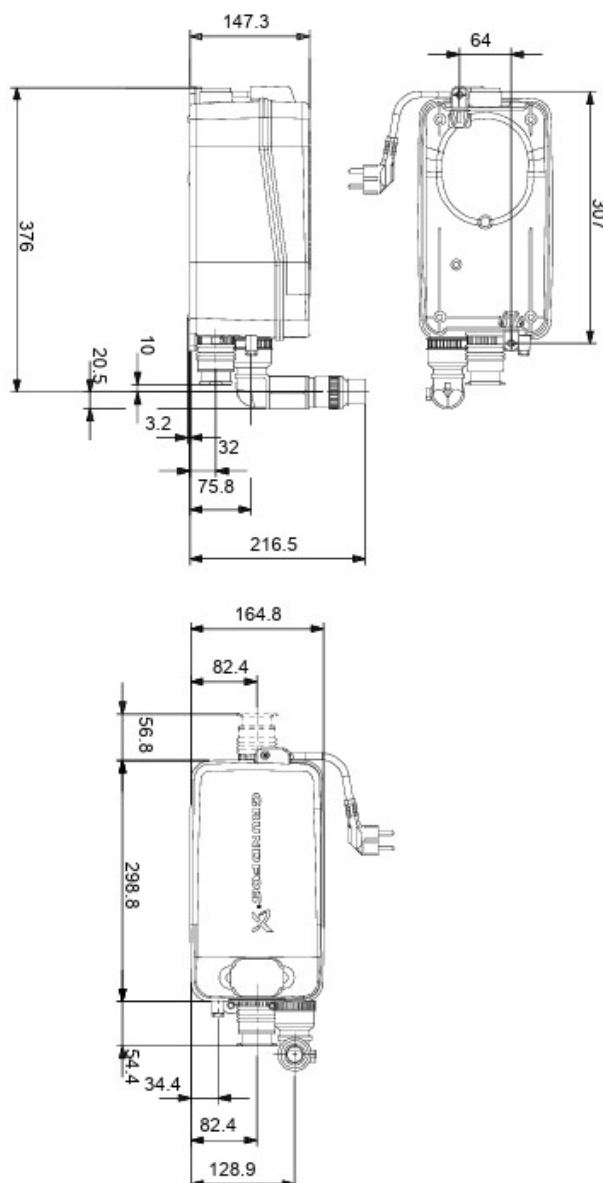
Líquido:

- Rango de temperatura del líquido: 0 .. 50 °C
- Temperatura del líquido durante el funcionamiento: 20 °C
- Densidad: 998.2 kg/m³



Código: AC34176

DIMENSIONES (mm):



Técnico:

- Velocidad predeterminada: 2800 rpm
- Caudal nominal: 1.06 l/s
- Caudal máximo: 1.98 l/s
- Altura nominal: 3.26 m
- Tipo de impulsor: VORTEX
- Partícula máx.: 10 mm
- Homologaciones: CE,SEPRO,CHROHS,MORO,AAA
- Tolerancia de curva: ISO9906:2012 3B

Materiales:

- Cuerpo hidráulico: Composite
- Impulsor: Polymer - PA
- Depósito: PLASTIC PP
- Instalación:
- Rango de temperaturas ambientes: 0 .. 40 °C
- Tipo de conexión de entrada: Smooth pipe
- Tipo de conexión de salida: Smooth pipe
- Tamaño de la conexión de entrada: 36/40/50 1.25/1.5 inch
- Tamaño de la conexión de salida: 22/32 0.75/1 inch
- Presión nominal para la conexión: PN 1,5
- Número de hilos: 3 x 0,75 mm²

Depósito:

- Volumen nominal del depósito: 2 l

Datos eléctricos:

- Potencia de entrada P1: 280 W
- Potencia nominal - P2: 0.16 kW
- Frecuencia de red: 50 Hz
- Tensión nominal: 1 x 220-240 V
- Intensidad nominal: 1.3 A
- Cos phi - Factor de potencia: 0.95
- Número de polos: 2
- Grado de protección (IEC 34-5): IP44
- Clase de aislamiento (IEC 85): F
- Tipo cable: H05VV-F-3G
- Longitud del cable de potencia: 1.2 m
- Enchufe: SCHUKO

Otros:

- Peso neto: 4.27 kg
- Peso bruto: 6.25 kg
- Volumen de transporte: 0.022 m³
- VVS danés n.º: 614366632
- RSK sueco n.º: 5886548
- Finés: 4965317
- NRF noruego n.º: 9045713
- País de origen.: RS
- Tarifa personalizada n.º: 84137021
- Homologaciones medioambientales: WEEE

CURVA:

