

# COMPRESOR SEMIHERMÉTICO DORIN PARA CO2 TRANSCRÍTICO 400 V III 50 HZ CD 380H



## CARACTERÍSTICAS PRINCIPALES:

- Operaciones silenciosas y bajas vibraciones, cigüeñales equilibrados individualmente con excelente dinámica de fluidos.
- Todos los modelos son compatibles con VFD, los tamaños de motor permiten amplios rangos de frecuencia.
- Alta eficiencia, utiliza tecnologías de recubrimiento para reducir las fricciones y mejorar la lubricación.
- Sistema de contención de aceite para un arrastre de aceite muy bajo para modelos con bomba de aceite.
- Todos los compresores son aptos para CO2 transcrito.
- Diseño compacto y peso bruto reducido.

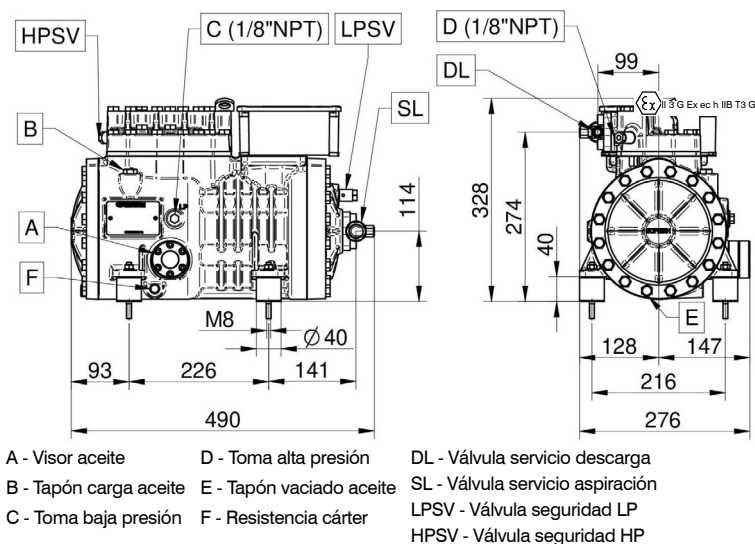


Código: MF21375

## DATOS TÉCNICOS:

Modelo compresor	CD 380H	
Nº Cilindros	2.0	
Diámetro	28,0	[mm]
Carrera	28,0	[mm]
Desplazamiento @ 50 Hz	3,0	[m³/h]
Desplazamiento @ 60 Hz	3,6	[m³/h]
Válvula aspiración	10,0	[mm]
Válvula aspiración	14,0	[mm]
Válvula descarga	10,0	[mm]
Válvula descarga	14,0	[mm]
Carga aceite	1,3	[L]
Peso neto	77,0	[kg]

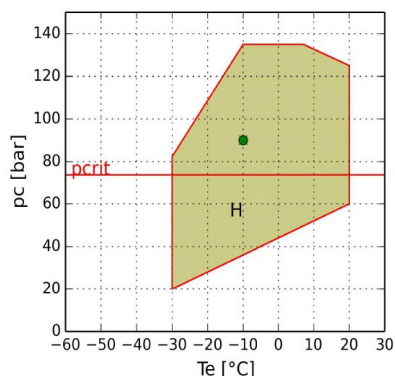
## DIMENSIONES (mm):



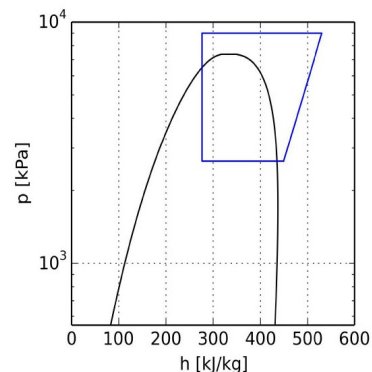
## ENTRADA:

Modelo	CD 380H	
Refrigerante	R744_CO2	R744_CO2
Modalidad operativa	Transcrítico	Transcrítico
Temperatura evaporación	-10 °C	-25 °C
Presión gas cooler	90,0 bar	90,0 bar
Recalentamiento	10,0 K	10,0 K
Recalentamiento evaporador	10,0 K	10,0 K
Temperatura salida gas cooler	30,0 °C	30,0 °C
Tensión / fases / frecuencia	380-420 V / 3 / 50 Hz	380-420 V / 3 / 50 Hz

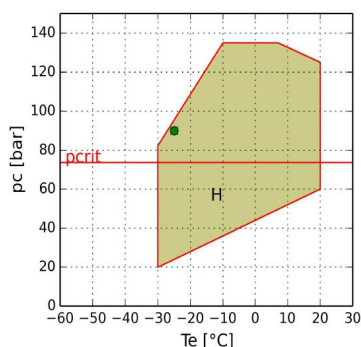
### Temperatura de evaporación -10 °C R744\_CO2:



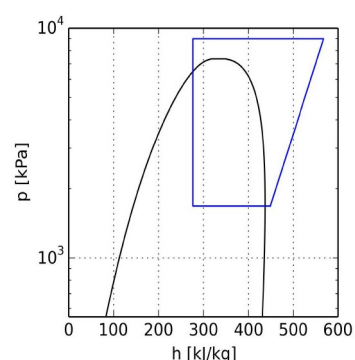
H = Aplicación estándar  $T_e > 10^\circ\text{C}$   
 - = Presión crítica 73,77 bar  
 • = Temperatura de rocío



### Temperatura de evaporación -25 °C R744\_CO2:



H = Aplicación estándar  $T_e > 10^\circ\text{C}$   
 - = Presión crítica 73,77 bar  
 • = Temperatura de rocío



## CÁLCULO DE PRESTACIONES:

### Temperatura de evaporación -10 °C R744\_CO2:

R744_CO2	Al evaporador	Al Compresor
Potencia frigorífica	6650 W	6650 W
Potencia absorbida	3,71 kW	3,71 kW
Potencia gas cooler	10,35 kW	10,35 kW
COP	1,79	1,79
Caudal	138,5 kg/h	138,5 kg/h
Intensidad absorbida	7,0 A	7,0 A
Temperatura de descarga	116,6 °C	116,6 °C
Intensidad máx. de funcionamiento	9,4 A	9,4 A
Intensidad rotor bloqueado	43,5 A	43,5 A

### Temperatura de evaporación -25 °C R744\_CO2:

R744_CO2	Al evaporador	Al Compresor
Potencia frigorífica	3250 W	3250 W
Potencia absorbida	3,09 kW	3,09 kW
Potencia gas cooler	6,34 kW	6,34 kW
COP	1,05	1,05
Caudal	67,8 kg/h	67,8 kg/h
Intensidad absorbida	6,3 A	6,3 A
Temperatura de descarga	159,2 °C	159,2 °C
Intensidad máx. de funcionamiento	9,4 A	9,4 A
Intensidad rotor bloqueado	43,5 A	43,5 A