

COMPRESOR SEMIHERMÉTICO DORIN PARA CO2 TRANSCRÍTICO 400 V III 50 HZ CD 360M



CARACTERÍSTICAS PRINCIPALES:

- Operaciones silenciosas y bajas vibraciones, cigüeñales equilibrados individualmente con excelente dinámica de fluidos.
- Todos los modelos son compatibles con VFD, los tamaños de motor permiten amplios rangos de frecuencia.
- Alta eficiencia, utiliza tecnologías de recubrimiento para reducir las fricciones y mejorar la lubricación.
- Sistema de contención de aceite para un arrastre de aceite muy bajo para modelos con bomba de aceite.
- Todos los compresores son aptos para CO2 transcrito.
- Diseño compacto y peso bruto reducido.

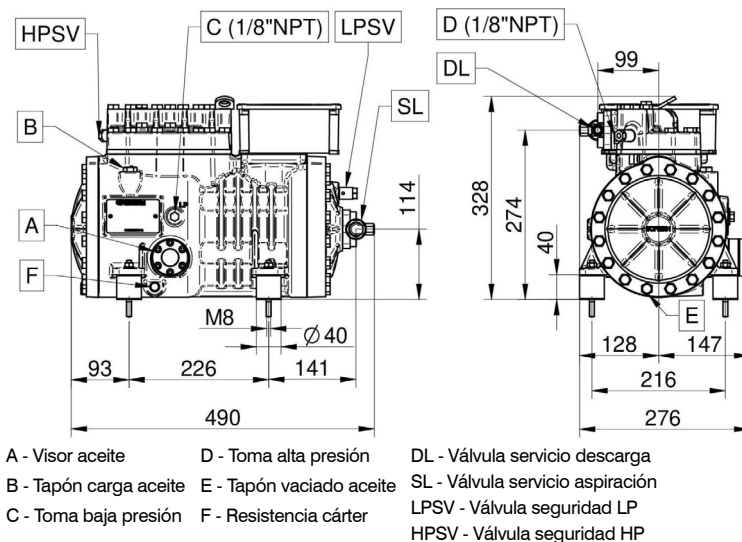


Código: MF21374

DATOS TÉCNICOS:

| Modelo compresor | CD 360M | |
|------------------------|---------|--------|
| Nº Cilindros | 2.0 | |
| Diámetro | 28,0 | [mm] |
| Carrera | 28,0 | [mm] |
| Desplazamiento @ 50 Hz | 3,0 | [m³/h] |
| Desplazamiento @ 60 Hz | 3,6 | [m³/h] |
| Válvula aspiración | 10,0 | [mm] |
| Válvula aspiración | 14,0 | [mm] |
| Válvula descarga | 10,0 | [mm] |
| Válvula descarga | 14,0 | [mm] |
| Carga aceite | 1,3 | [L] |
| Peso neto | 77,0 | [kg] |

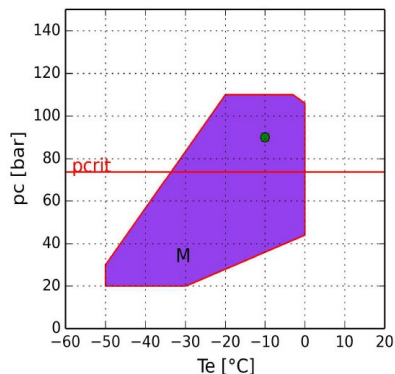
DIMENSIONES (mm):



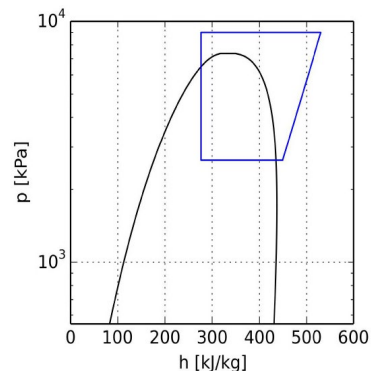
ENTRADA:

| Modelo | CD 360M | |
|-------------------------------|-----------------------|-----------------------|
| Refrigerante | R744_CO2 | R744_CO2 |
| Modalidad operativa | Transcrítico | Transcrítico |
| Temperatura evaporación | -10 °C | -25 °C |
| Presión gas cooler | 90,0 bar | 90,0 bar |
| Recalentamiento | 10,0 K | 10,0 K |
| Recalentamiento evaporador | 10,0 K | 10,0 K |
| Temperatura salida gas cooler | 30,0 °C | 30,0 °C |
| Tensión / fases / frecuencia | 380-420 V / 3 / 50 Hz | 380-420 V / 3 / 50 Hz |

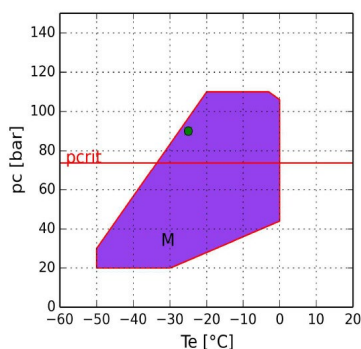
Temperatura de evaporación -10 °C R744_CO2:



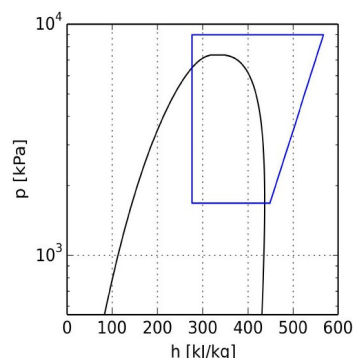
- M = Aplicación estándar
- = Presión crítica 73,77 bar
- = Temperatura de rocío



Temperatura de evaporación -25 °C R744_CO2:



- M = Aplicación estándar
- = Presión crítica 73,77 bar
- = Temperatura de rocío



CÁLCULO DE PRESTACIONES:

Temperatura de evaporación -10 °C R744_CO2:

| R744_CO2 | Al evaporador | Al Compresor |
|-----------------------------------|---------------|--------------|
| Potencia frigorífica | 6590 W | 6590 W |
| Potencia absorbida | 3,62 kW | 3,62 kW |
| Potencia gas cooler | 10,20 kW | 10,20 kW |
| COP | 1,82 | 1,82 |
| Caudal | 137,3 kg/h | 137,3 kg/h |
| Intensidad absorbida | 6,4 A | 6,4 A |
| Temperatura de descarga | 115,5 °C | 115,5 °C |
| Intensidad máx. de funcionamiento | 7,5 A | 7,5 A |
| Intensidad rotor bloqueado | 34,0 A | 34,0 A |

Temperatura de evaporación -25 °C R744_CO2:

| R744_CO2 | Al evaporador | Al Compresor |
|-----------------------------------|---------------|--------------|
| Potencia frigorífica | 3220 W | 3220 W |
| Potencia absorbida | 3,03 kW | 3,03 kW |
| Potencia gas cooler | 6,25 kW | 6,25 kW |
| COP | 1,06 | 1,06 |
| Caudal | 67,2 kg/h | 67,2 kg/h |
| Intensidad absorbida | 5,6 A | 5,6 A |
| Temperatura de descarga | 158,1 °C | 158,1 °C |
| Intensidad máx. de funcionamiento | 7,5 A | 7,5 A |
| Intensidad rotor bloqueado | 34,0 A | 34,0 A |