

# COMPRESOR SEMIHERMÉTICO DORIN PARA CO2 TRANSCRÍTICO 400 V III 50 HZ CD 350H



## CARACTERÍSTICAS PRINCIPALES:

- Operaciones silenciosas y bajas vibraciones, cigüeñales equilibrados individualmente con excelente dinámica de fluidos.
- Todos los modelos son compatibles con VFD, los tamaños de motor permiten amplios rangos de frecuencia.
- Alta eficiencia, utiliza tecnologías de recubrimiento para reducir las fricciones y mejorar la lubricación.
- Sistema de contención de aceite para un arrastre de aceite muy bajo para modelos con bomba de aceite.
- Todos los compresores son aptos para CO2 transcrito.
- Diseño compacto y peso bruto reducido.

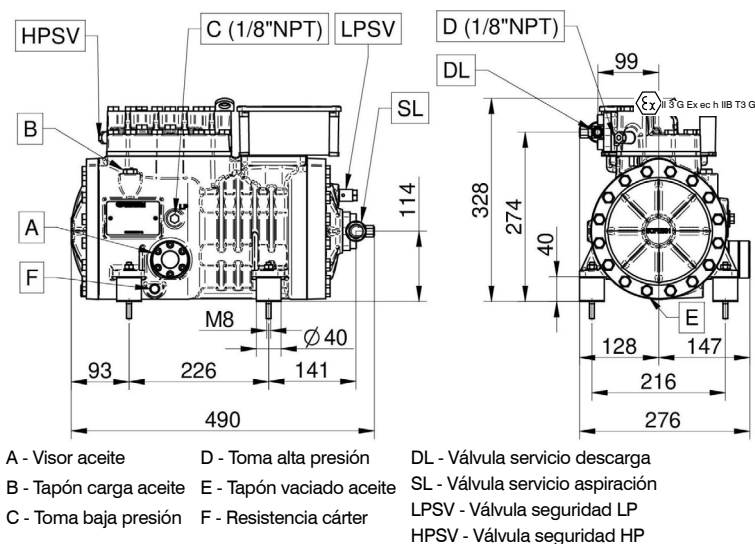


Código: MF21373

## DATOS TÉCNICOS:

Modelo compresor	CD 350H	
Nº Cilindros	2.0	
Diámetro	25,0	[mm]
Carrera	28,0	[mm]
Desplazamiento @ 50 Hz	2,39	[m³/h]
Desplazamiento @ 60 Hz	2,87	[m³/h]
Válvula aspiración	10,0	[mm]
Válvula aspiración	14,0	[mm]
Válvula descarga	10,0	[mm]
Válvula descarga	14,0	[mm]
Carga aceite	1,3	[L]
Peso neto	78,0	[kg]

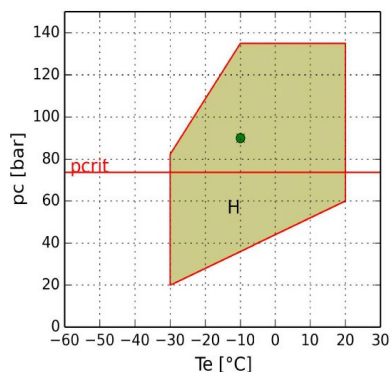
## DIMENSIONES (mm):



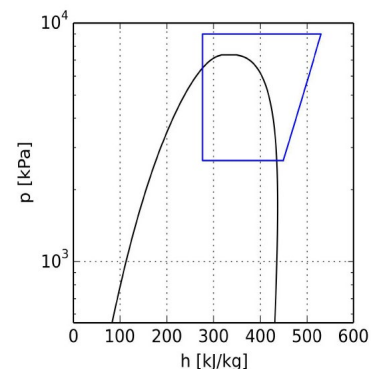
## ENTRADA:

Modelo	CD 350H	
Refrigerante	R744_CO2	R744_CO2
Modalidad operativa	Transcrítico	Transcrítico
Temperatura evaporación	-10 °C	-25 °C
Presión gas cooler	90,0 bar	90,0 bar
Recalentamiento	10,0 K	10,0 K
Recalentamiento evaporador	10,0 K	10,0 K
Temperatura salida gas cooler	30,0 °C	30,0 °C
Tensión / fases / frecuencia	380-420 V / 3 / 50 Hz	380-420 V / 3 / 50 Hz

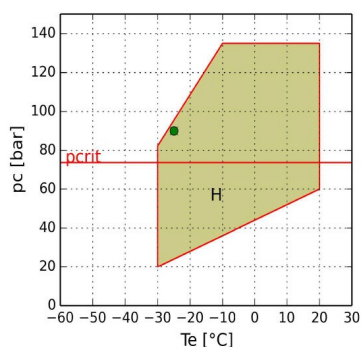
### Temperatura de evaporación -10 °C R744\_CO2:



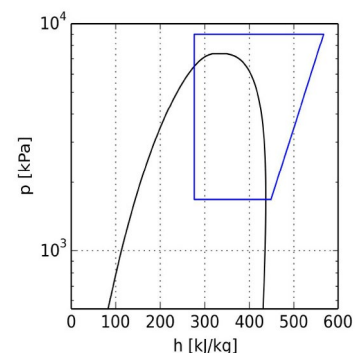
H = Aplicación estándar  $T_e > 10^\circ\text{C}$   
 - = Presión crítica 73,77 bar  
 • = Temperatura de rocío



### Temperatura de evaporación -25 °C R744\_CO2:



H = Aplicación estándar  $T_e > 10^\circ\text{C}$   
 - = Presión crítica 73,77 bar  
 • = Temperatura de rocío



### CÁLCULO DE PRESTACIONES:

#### Temperatura de evaporación -10 °C R744\_CO2:

R744_CO2	Al evaporador	Al Compresor
Potencia frigorífica	5340 W	5340 W
Potencia absorbida	2,90 kW	2,90 kW
Potencia gas cooler	8,24 kW	8,24 kW
COP	1,84	1,84
Caudal	111,3 kg/h	111,3 kg/h
Intensidad absorbida	6,1 A	6,1 A
Temperatura de descarga	114,8 °C	114,8 °C
Intensidad máx. de funcionamiento	9,4 A	9,4 A
Intensidad rotor bloqueado	43,5 A	43,5 A

#### Temperatura de evaporación -25 °C R744\_CO2:

R744_CO2	Al evaporador	Al Compresor
Potencia frigorífica	2640 W	2640 W
Potencia absorbida	2,44 kW	2,44 kW
Potencia gas cooler	5,07 kW	5,07 kW
COP	1,08	1,08
Caudal	55,0 kg/h	55,0 kg/h
Intensidad absorbida	5,6 A	5,6 A
Temperatura de descarga	156,5 °C	156,5 °C
Intensidad máx. de funcionamiento	9,4 A	9,4 A
Intensidad rotor bloqueado	43,5 A	43,5 A