

# COMPRESOR SEMIHERMÉTICO DORIN PARA CO2 TRANSCRÍTICO 400 V III 50 HZ CD 350M



## CARACTERÍSTICAS PRINCIPALES:

- Operaciones silenciosas y bajas vibraciones, cigüeñales equilibrados individualmente con excelente dinámica de fluidos.
- Todos los modelos son compatibles con VFD, los tamaños de motor permiten amplios rangos de frecuencia.
- Alta eficiencia, utiliza tecnologías de recubrimiento para reducir las fricciones y mejorar la lubricación.
- Sistema de contención de aceite para un arrastre de aceite muy bajo para modelos con bomba de aceite.
- Todos los compresores son aptos para CO2 transcrito.
- Diseño compacto y peso bruto reducido.

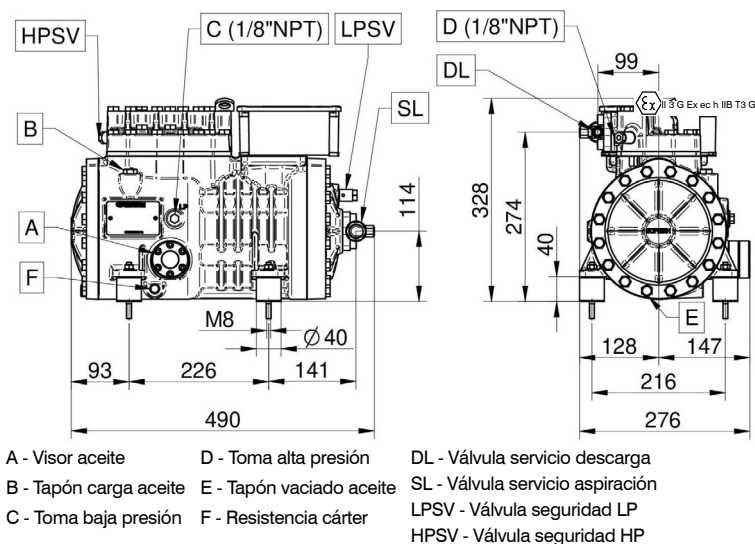


Código: MF21372

## DATOS TÉCNICOS:

Modelo compresor	CD 350M	
Nº Cilindros	2.0	
Diámetro	25,0	[mm]
Carrera	28,0	[mm]
Desplazamiento @ 50 Hz	2,39	[m³/h]
Desplazamiento @ 60 Hz	2,87	[m³/h]
Válvula aspiración	10,0	[mm]
Válvula aspiración	14,0	[mm]
Válvula descarga	10,0	[mm]
Válvula descarga	14,0	[mm]
Carga aceite	1,3	[L]
Peso neto	76,0	[kg]

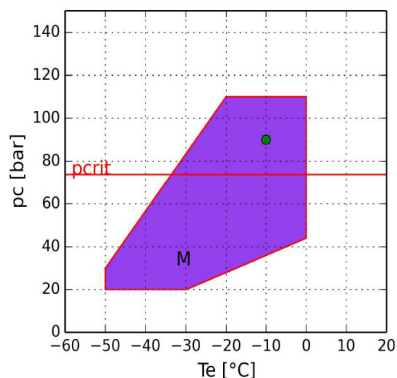
## DIMENSIONES (mm):



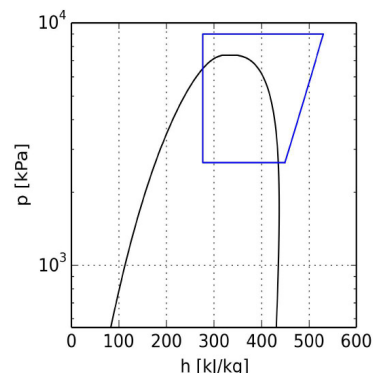
## ENTRADA:

Modelo	CD 350M	
Refrigerante	R744_CO2	R744_CO2
Modalidad operativa	Transcrítico	Transcrítico
Temperatura evaporación	-10 °C	-25 °C
Presión gas cooler	90,0 bar	90,0 bar
Recalentamiento	10,0 K	10,0 K
Recalentamiento evaporador	10,0 K	10,0 K
Temperatura salida gas cooler	30,0 °C	30,0 °C
Tensión / fases / frecuencia	380-420 V / 3 / 50 Hz	380-420 V / 3 / 50 Hz

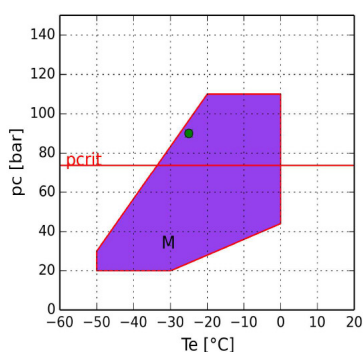
### Temperatura de evaporación -10 °C R744\_CO2:



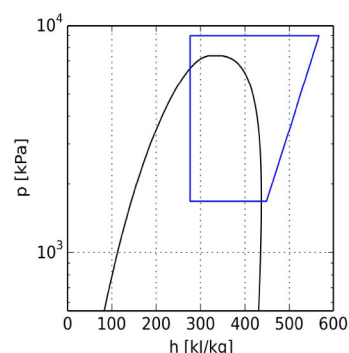
M = Aplicación estándar  
 - = Presión crítica 73,77 bar  
 • = Temperatura de rocío



### Temperatura de evaporación -25 °C R744\_CO2:



M = Aplicación estándar  
 - = Presión crítica 73,77 bar  
 • = Temperatura de rocío



## CÁLCULO DE PRESTACIONES:

### Temperatura de evaporación -10 °C R744\_CO2:

R744_CO2	Al evaporador	Al Compresor
Potencia frigorífica	5310 W	5310 W
Potencia absorbida	2,82 kW	2,82 kW
Potencia gas cooler	8,13 kW	8,13 kW
COP	1,88	1,88
Caudal	110,5 kg/h	110,5 kg/h
Intensidad absorbida	5,6 A	5,6 A
Temperatura de descarga	113,7 °C	113,7 °C
Intensidad máx. de funcionamiento	7,3 A	7,3 A
Intensidad rotor bloqueado	32,0 A	32,0 A

### Temperatura de evaporación -25 °C R744\_CO2:

R744_CO2	Al evaporador	Al Compresor
Potencia frigorífica	2590 W	2590 W
Potencia absorbida	2,36 kW	2,36 kW
Potencia gas cooler	4,95 kW	4,95 kW
COP	1,10	1,10
Caudal	54,1 kg/h	54,1 kg/h
Intensidad absorbida	5,1 A	5,1 A
Temperatura de descarga	154,8 °C	154,8 °C
Intensidad máx. de funcionamiento	7,3 A	7,3 A
Intensidad rotor bloqueado	32,0 A	32,0 A