

COMPRESOR SEMIHERMÉTICO DORIN PARA CO2 TRANSCRÍTICO 400 V III 50 HZ CD 300M



CARACTERÍSTICAS PRINCIPALES:

- Operaciones silenciosas y bajas vibraciones, cigüeñales equilibrados individualmente con excelente dinámica de fluidos.
- Todos los modelos son compatibles con VFD, los tamaños de motor permiten amplios rangos de frecuencia.
- Alta eficiencia, utiliza tecnologías de recubrimiento para reducir las fricciones y mejorar la lubricación.
- Sistema de contención de aceite para un arrastre de aceite muy bajo para modelos con bomba de aceite.
- Todos los compresores son aptos para CO2 transcrito.
- Diseño compacto y peso bruto reducido.

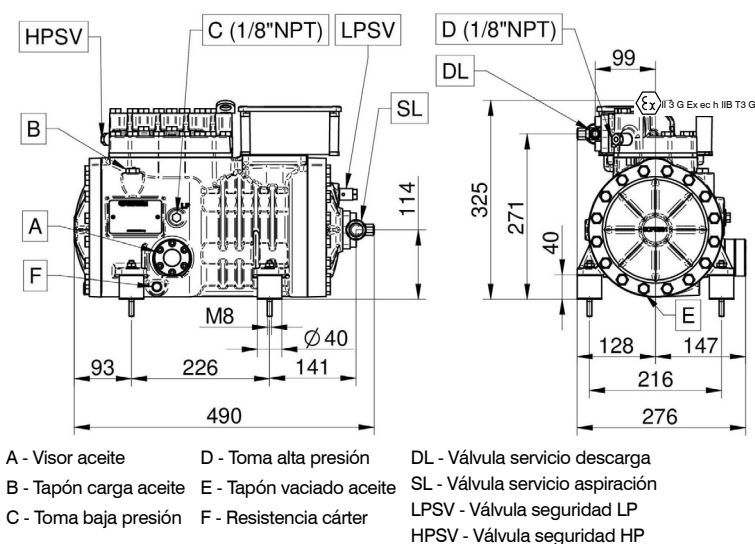


Código: MF21370

DATOS TÉCNICOS:

Modelo compresor	CD 300M	
Nº Cilindros	2.0	
Diámetro	25,0	[mm]
Carrera	22,0	[mm]
Desplazamiento @ 50 Hz	1,88	[m³/h]
Desplazamiento @ 60 Hz	2,25	[m³/h]
Válvula aspiración	10,0	[mm]
Válvula aspiración	14,0	[mm]
Válvula descarga	10,0	[mm]
Válvula descarga	14,0	[mm]
Carga aceite	1,3	[L]
Peso neto	73,0	[kg]

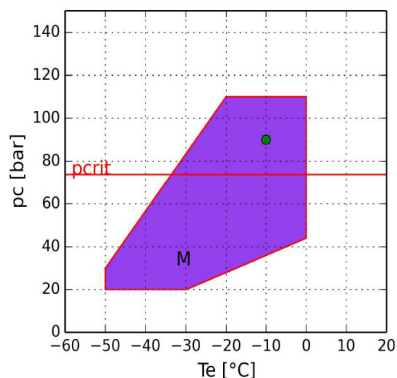
DIMENSIONES (mm):



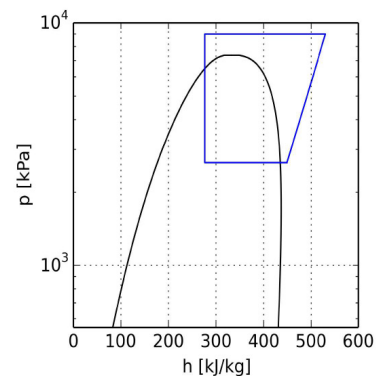
ENTRADA:

Modelo	CD 300M	
Refrigerante	R744_CO2	R744_CO2
Modalidad operativa	Transcrítico	Transcrítico
Temperatura evaporación	-10 °C	-25 °C
Presión gas cooler	90,0 bar	90,0 bar
Recalentamiento	10,0 K	10,0 K
Recalentamiento evaporador	10,0 K	10,0 K
Temperatura salida gas cooler	30,0 °C	30,0 °C
Tensión / fases / frecuencia	380-420 V / 3 / 50 Hz	380-420 V / 3 / 50 Hz

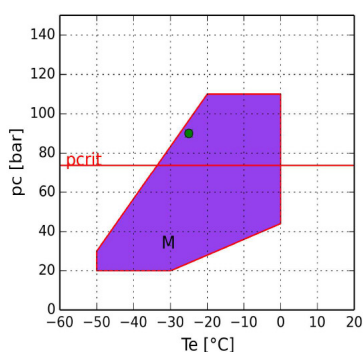
Temperatura de evaporación -10 °C R744_CO2:



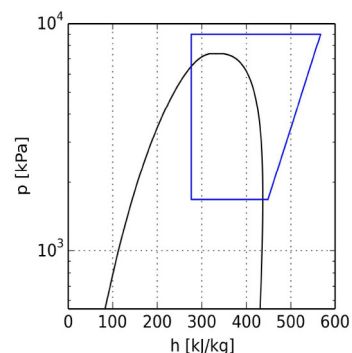
M = Aplicación estándar
 - = Presión crítica 73,77 bar
 • = Temperatura de rocío



Temperatura de evaporación -25 °C R744_CO2:



M = Aplicación estándar
 - = Presión crítica 73,77 bar
 • = Temperatura de rocío



CÁLCULO DE PRESTACIONES:

Temperatura de evaporación -10 °C R744_CO2:

R744_CO2	Al evaporador	Al Compresor
Potencia frigorífica	4110 W	4110 W
Potencia absorbida	2,21 kW	2,21 kW
Potencia gas cooler	6,31 kW	6,31 kW
COP	1,86	1,86
Caudal	85,5 kg/h	85,5 kg/h
Intensidad absorbida	4,1 A	4,1 A
Temperatura de descarga	114,4 °C	114,4 °C
Intensidad máx. de funcionamiento	6,0 A	6,0 A
Intensidad rotor bloqueado	24,5 A	24,5 A

Temperatura de evaporación -25 °C R744_CO2:

R744_CO2	Al evaporador	Al Compresor
Potencia frigorífica	2030 W	2030 W
Potencia absorbida	1,86 kW	1,86 kW
Potencia gas cooler	3,88 kW	3,88 kW
COP	1,09	1,09
Caudal	42,2 kg/h	42,2 kg/h
Intensidad absorbida	3,7 A	3,7 A
Temperatura de descarga	155,8 °C	155,8 °C
Intensidad máx. de funcionamiento	6,0 A	6,0 A
Intensidad rotor bloqueado	24,5 A	24,5 A