

# COMPRESOR SEMIHERMÉTICO DORIN PARA CO2 TRANSCRÍTICO 400 V III 50 HZ CD 300H



## CARACTERÍSTICAS PRINCIPALES:

- Operaciones silenciosas y bajas vibraciones, cigüeñales equilibrados individualmente con excelente dinámica de fluidos.
- Todos los modelos son compatibles con VFD, los tamaños de motor permiten amplios rangos de frecuencia.
- Alta eficiencia, utiliza tecnologías de recubrimiento para reducir las fricciones y mejorar la lubricación.
- Sistema de contención de aceite para un arrastre de aceite muy bajo para modelos con bomba de aceite.
- Todos los compresores son aptos para CO2 transcrito.
- Diseño compacto y peso bruto reducido.

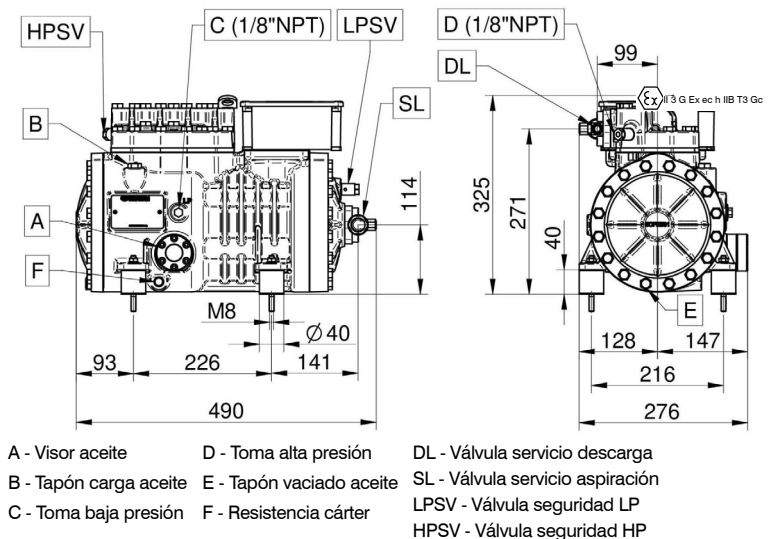


Código: MF21369

## DATOS TÉCNICOS:

Modelo compresor	CD 300H	
Nº Cilindros	2.0	
Diámetro	22,0	[mm]
Carrera	22,0	[mm]
Desplazamiento @ 50 Hz	1,46	[m³/h]
Desplazamiento @ 60 Hz	1,75	[m³/h]
Válvula aspiración	10,0	[mm]
Válvula aspiración	14,0	[mm]
Válvula descarga	10,0	[mm]
Válvula descarga	14,0	[mm]
Carga aceite	1,3	[L]
Peso neto	73,0	[kg]

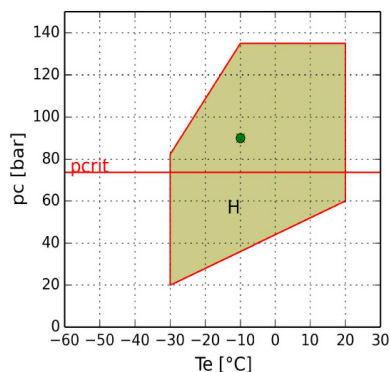
## DIMENSIONES (mm):



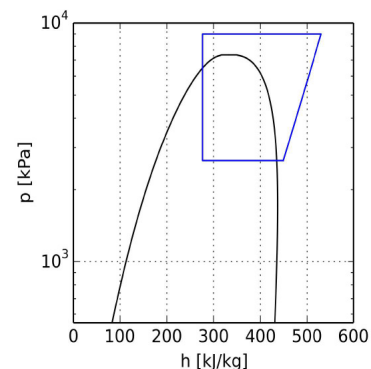
## ENTRADA:

Modelo	CD 300H	
Refrigerante	R744_CO2	R744_CO2
Modalidad operativa	Transcrítico	Transcrítico
Temperatura evaporación	-10 °C	-25 °C
Presión gas cooler	90,0 bar	90,0 bar
Recalentamiento	10,0 K	10,0 K
Recalentamiento evaporador	10,0 K	10,0 K
Temperatura salida gas cooler	30,0 °C	30,0 °C
Tensión / fases / frecuencia	380-420 V / 3 / 50 Hz	380-420 V / 3 / 50 Hz

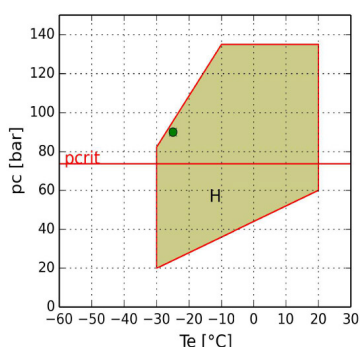
### Temperatura de evaporación -10 °C R744\_CO2:



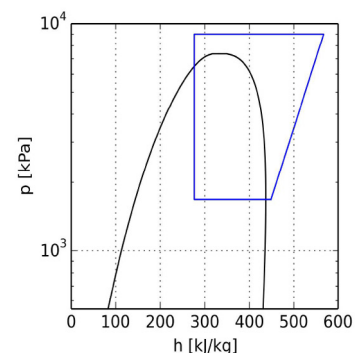
H = Aplicación estándar  $T_e > 10^\circ\text{C}$   
 - = Presión crítica 73,77 bar  
 • = Temperatura de rocío



### Temperatura de evaporación -25 °C R744\_CO2:



H = Aplicación estándar  $T_e > 10^\circ\text{C}$   
 - = Presión crítica 73,77 bar  
 • = Temperatura de rocío



## CÁLCULO DE PRESTACIONES:

### Temperatura de evaporación -10 °C R744\_CO2:

R744_CO2	Al evaporador	Al Compresor
Potencia frigorífica	3120 W	3120 W
Potencia absorbida	1,76 kW	1,76 kW
Potencia gas cooler	4,88 kW	4,88 kW
COP	1,77	1,77
Caudal	65,0 kg/h	65,0 kg/h
Intensidad absorbida	3,6 A	3,6 A
Temperatura de descarga	117,2 °C	117,2 °C
Intensidad máx. de funcionamiento	6,0 A	6,0 A
Intensidad rotor bloqueado	24,5 A	24,5 A

### Temperatura de evaporación -25 °C R744\_CO2:

R744_CO2	Al evaporador	Al Compresor
Potencia frigorífica	1550 W	1550 W
Potencia absorbida	1,47 kW	1,47 kW
Potencia gas cooler	3,02 kW	3,02 kW
COP	1,05	1,05
Caudal	32,4 kg/h	32,4 kg/h
Intensidad absorbida	3,2 A	3,2 A
Temperatura de descarga	158,7 °C	158,7 °C
Intensidad máx. de funcionamiento	6,0 A	6,0 A
Intensidad rotor bloqueado	24,5 A	24,5 A