

COMPRESOR SEMIHERMÉTICO DORIN PARA CO2 TRANSCRÍTICO 400 V III 50 HZ CD 180H



CARACTERÍSTICAS PRINCIPALES:

- Operaciones silenciosas y bajas vibraciones, cigüeñales equilibrados individualmente con excelente dinámica de fluidos.
- Todos los modelos son compatibles con VFD, los tamaños de motor permiten amplios rangos de frecuencia.
- Alta eficiencia, utiliza tecnologías de recubrimiento para reducir las fricciones y mejorar la lubricación.
- Sistema de contención de aceite para un arrastre de aceite muy bajo para modelos con bomba de aceite.
- Todos los compresores son aptos para CO2 transcrito.
- Diseño compacto y peso bruto reducido.

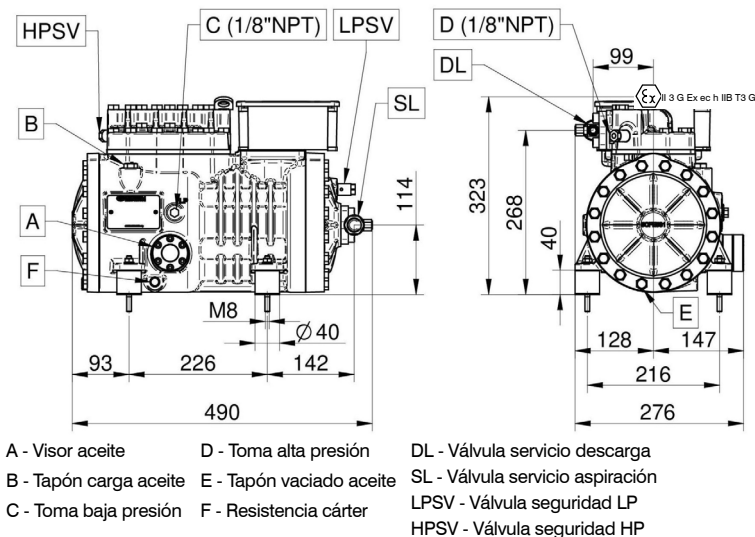


Código: MF21367

DATOS TÉCNICOS:

Modelo compresor	CD 180H	
Nº Cilindros	2.0	
Diámetro	22,0	[mm]
Carrera	17,0	[mm]
Desplazamiento @ 50 Hz	1,12	[m³/h]
Desplazamiento @ 60 Hz	1,35	[m³/h]
Válvula aspiración	10,0	[mm]
Válvula aspiración	14,0	[mm]
Válvula descarga	10,0	[mm]
Válvula descarga	14,0	[mm]
Carga aceite	1,3	[L]
Peso neto	72,0	[kg]

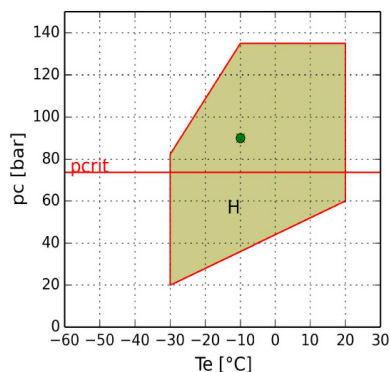
DIMENSIONES (mm):



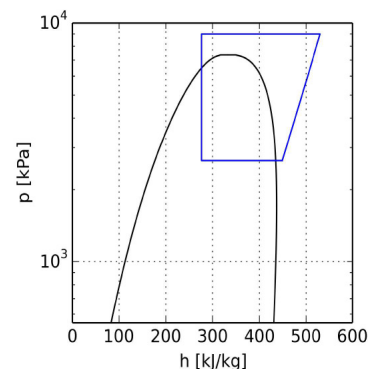
ENTRADA:

Modelo	CD 180H	
Refrigerante	R744_CO2	R744_CO2
Modalidad operativa	Transcrítico	Transcrítico
Temperatura evaporación	-10 °C	-25 °C
Presión gas cooler	90,0 bar	90,0 bar
Recalentamiento	10,0 K	10,0 K
Recalentamiento evaporador	10,0 K	10,0 K
Temperatura salida gas cooler	30,0 °C	30,0 °C
Tensión / fases / frecuencia	380-420 V / 3 / 50 Hz	380-420 V / 3 / 50 Hz

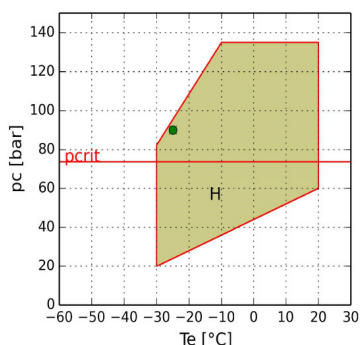
Temperatura de evaporación -10 °C R744_CO2:



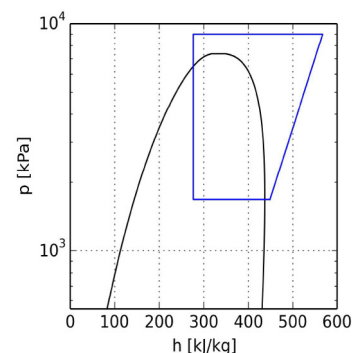
H = Aplicación estándar $T_e > 10^\circ\text{C}$
 - = Presión crítica 73,77 bar
 • = Temperatura de rocío



Temperatura de evaporación -25 °C R744_CO2:



H = Aplicación estándar $T_e > 10^\circ\text{C}$
 - = Presión crítica 73,77 bar
 • = Temperatura de rocío



CÁLCULO DE PRESTACIONES:

Temperatura de evaporación -10 °C R744_CO2:

R744_CO2	Al evaporador	Al Compresor
Potencia frigorífica	2300 W	2300 W
Potencia absorbida	1,31 kW	1,31 kW
Potencia gas cooler	3,60 kW	3,60 kW
COP	1,76	1,76
Caudal	47,8 kg/h	47,8 kg/h
Intensidad absorbida	2,7 A	2,7 A
Temperatura de descarga	117,9 °C	117,9 °C
Intensidad máx. de funcionamiento	4,4 A	4,4 A
Intensidad rotor bloqueado	20,0 A	20,0 A

Temperatura de evaporación -25 °C R744_CO2:

R744_CO2	Al evaporador	Al Compresor
Potencia frigorífica	1160 W	1160 W
Potencia absorbida	1,10 kW	1,10 kW
Potencia gas cooler	2,25 kW	2,25 kW
COP	1,05	1,05
Caudal	24,0 kg/h	24,0 kg/h
Intensidad absorbida	2,5 A	2,5 A
Temperatura de descarga	159,0 °C	159,0 °C
Intensidad máx. de funcionamiento	4,4 A	4,4 A
Intensidad rotor bloqueado	20,0 A	20,0 A