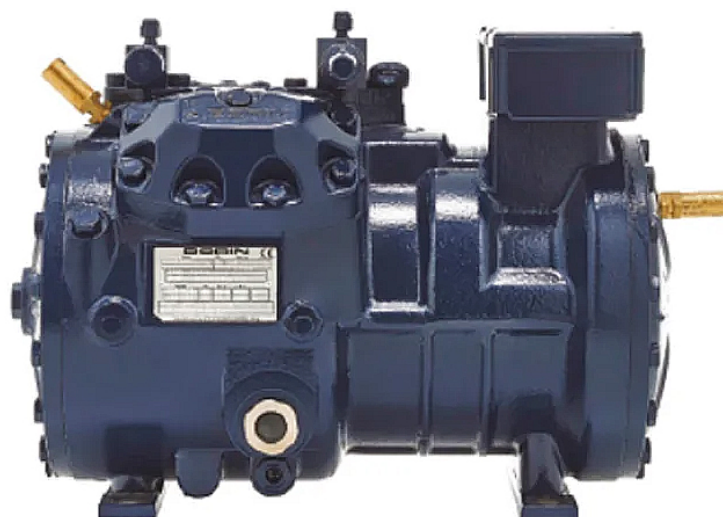


COMPRESOR SEMIHERMÉTICO DORIN PARA CO2 TRANSCRÍTICO 400 V III 50 HZ CD 150M



CARACTERÍSTICAS PRINCIPALES:

- Operaciones silenciosas y bajas vibraciones, cigüeñales equilibrados individualmente con excelente dinámica de fluidos.
- Todos los modelos son compatibles con VFD, los tamaños de motor permiten amplios rangos de frecuencia.
- Alta eficiencia, utiliza tecnologías de recubrimiento para reducir las fricciones y mejorar la lubricación.
- Sistema de contención de aceite para un arrastre de aceite muy bajo para modelos con bomba de aceite.
- Todos los compresores son aptos para CO2 transcrito.
- Diseño compacto y peso bruto reducido.

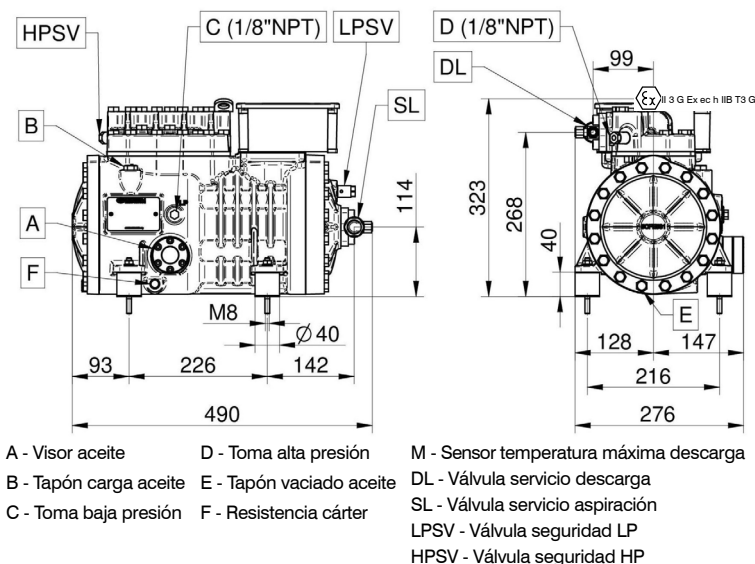


Código: MF21366

DATOS TÉCNICOS:

Modelo compresor	CD 150M	
Nº Cilindros	2.0	
Diámetro	22,0	[mm]
Carrera	17,0	[mm]
Desplazamiento @ 50 Hz	1,12	[m³/h]
Desplazamiento @ 60 Hz	1,35	[m³/h]
Válvula aspiración	10,0	[mm]
Válvula aspiración	14,0	[mm]
Válvula descarga	10,0	[mm]
Válvula descarga	14,0	[mm]
Carga aceite	1,3	[L]
Peso neto	71,0	[kg]

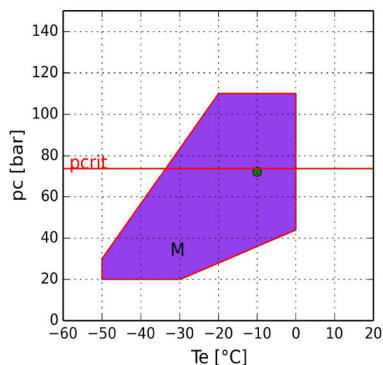
DIMENSIONES (mm):



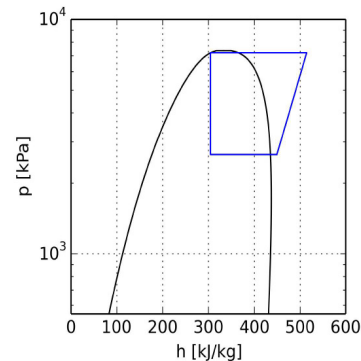
ENTRADA:

Modelo	CD 150M	
Refrigerante	R744_CO2	R744_CO2
Modalidad operativa	Subcrítico	Subcrítico
Temperatura evaporación	-10 °C	-25 °C
Temperatura condensación	30,0 °C (72,1 bar)	30,0 °C (72,1 bar)
Recalentamiento	10,0 K	10,0 K
Recalentamiento evaporador	10,0 K	10,0 K
Subenfriamiento líquido	0,0 K	0,0 K
Tensión / fases / frecuencia	380-420 V / 3 / 50 Hz	380-420 V / 3 / 50 Hz

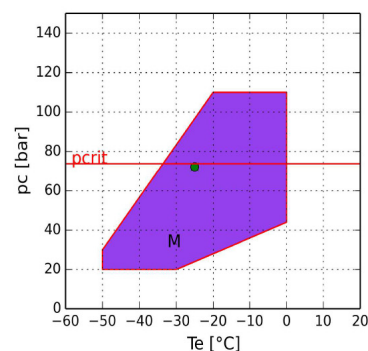
Temperatura de evaporación -10 °C R744_CO2:



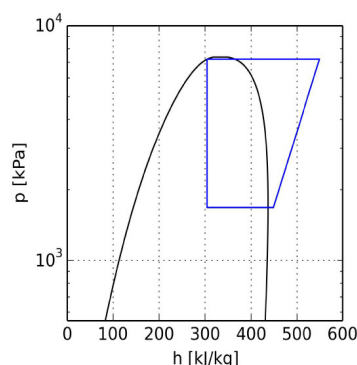
M = Aplicación estándar
 - = Presión crítica 73,77 bar
 • = Temperatura de rocío



Temperatura de evaporación -25 °C R744_CO2:



M = Aplicación estándar
 - = Presión crítica 73,77 bar
 • = Temperatura de rocío



CÁLCULO DE PRESTACIONES:

Temperatura de evaporación -10 °C R744_CO2:

R744_CO2	Condiciones estándar	Al evaporador	Al Compresor
Potencia frigorífica	2080 W	2080 W	2080 W
Potencia absorbida	1,07 kW	1,07 kW	1,07 kW
Capacidad condensador	3,15 kW	3,15 kW	3,15 kW
COP	1,94	1,94	1,94
Caudal	51,8 kg/h	51,8 kg/h	51,8 kg/h
Intensidad absorbida	2,3 A	2,3 A	2,3 A
Temperatura de descarga	92,3 °C	92,3 °C	92,3 °C
Intensidad máx. de funcionamiento	3,4 A	3,4 A	3,4 A
Intensidad rotor bloqueado	15,5 A	15,5 A	15,5 A

Temperatura de evaporación -25 °C R744_CO2:

R744_CO2	Condiciones estándar	Al evaporador	Al Compresor
Potencia frigorífica	1060 W	1060 W	1060 W
Potencia absorbida	0,95 kW	0,95 kW	0,95 kW
Capacidad condensador	2,01 kW	2,01 kW	2,01 kW
COP	1,11	1,11	1,11
Caudal	26,5 kg/h	26,5 kg/h	26,5 kg/h
Intensidad absorbida	2,2 A	2,2 A	2,2 A
Temperatura de descarga	130 °C	130 °C	130 °C
Intensidad máx. de funcionamiento	3,4 A	3,4 A	3,4 A
Intensidad rotor bloqueado	15,5 A	15,5 A	15,5 A