

## SILENCIADOR CIRCULAR SIL-C

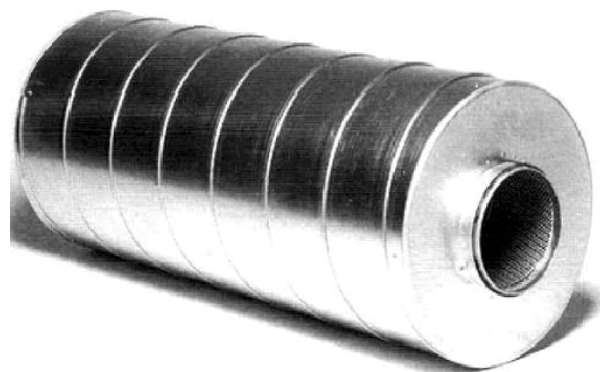
### Generalidades:

Un silenciador es un equipo que permite atenuar el ruido a través de conductos o aberturas de paso de aire. Son adecuados para trabajar a medias y altas frecuencias.

Principalmente se usan para intercalar en tubos circulares, atenuando el ruido producido por equipos en instalaciones de ventilación y climatización

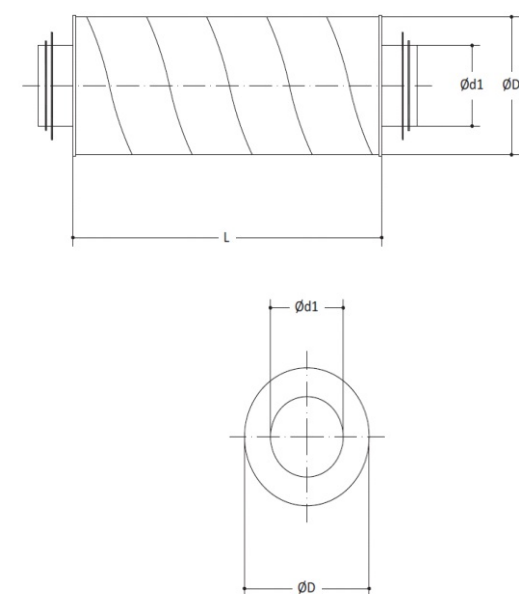
### Construcción:

- Envoltorio exterior de chapa galvanizada
- Tubo interior de chapa de acero perforado
- Aislamiento interior de manta de lana de vidrio



### Dimensiones:

Los silenciadores circulares se suministran con unas dimensiones de conexión de  $\varnothing d1$  desde 100 hasta 800 mm y en longitudes "L" estándar de 600, 900 y 1200 mm (resto de medidas consultar)



### Atenuaciones acústicas:

Código	Caudal (m <sup>3</sup> /h)	Artículo	Ø d	Ø D	Long	Atenuación (dB) por frecuencia (Hz)				
						250	500	1.000	2.000	4.000
AI08501	283	SIL-C1	100	200	900	22	32	36	33	31
AI08502	442	SIL-C2	125	224	900	16	28	38	38	35
AI08503	724	SIL-C3	160	250	900	14	23	39	37	25
AI08504	724	SIL-C4	160	250	1.200	19	35	38	47	41
AI08505	1.131	SIL-C5	200	315	600	8	15	31	28	20
AI08506	1.131	SIL-C6	200	315	900	9	20	32	35	23
AI08507	1.131	SIL-C7	200	315	1.200	17	26	34	40	26
AI08508	1.767	SIL-C8	250	355	600	9	13	24	15	15
AI08509	1.767	SIL-C9	250	355	900	11	20	33	24	18
AI08511	1.767	SIL-C10	250	355	1.200	13	25	38	29	24
AI08512	2.806	SIL-C11	315	400	600	5	11	19	12	10
AI08513	2.806	SIL-C12	315	400	900	9	16	30	18	14
AI08514	2.806	SIL-C13	315	400	1.200	12	21	36	18	17
AI08515	4.524	SIL-C14	400	500	600	6	9	13	10	7
AI08516	4.524	SIL-C15	400	500	900	7	14	22	15	13
AI08517	4.524	SIL-C16	400	500	1.200	10	14	22	18	13
AI08518	7.069	SIL-C17	500	710	900	8	14	16	13	13
AI08519	7.069	SIL-C18	500	710	1.200	11	22	24	17	16
AI08521	11.222	SIL-C19	630	800	900	7	12	12	12	10
AI08522	11.222	SIL-C20	630	800	1.200	10	16	15	15	11
AI08523	18.096	SIL-C21	800	1.000	1.200	5	10	9	15	12
AI08524	18.096	SIL-C22	800	1.000	1.500	7	13	12	15	12

### Nomenclatura:

SIL  $\varnothing d1$  - L

SIL = Tipo de silenciador

$\varnothing d1$  = Diámetro de conexión (mm)

L = Longitud del silenciador (mm)