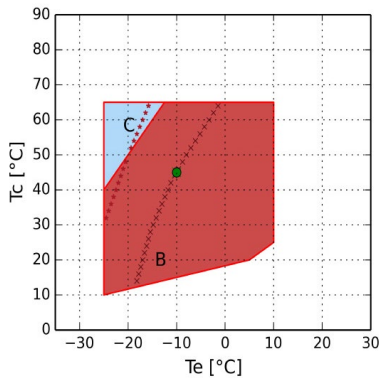
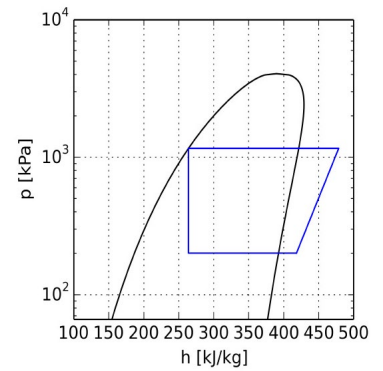


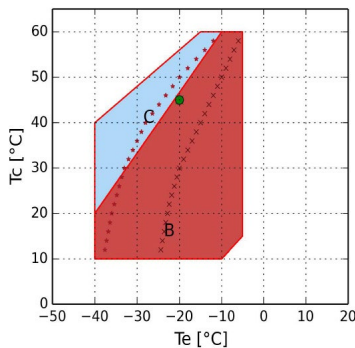
Temperatura de evaporación -10 °C R134a:



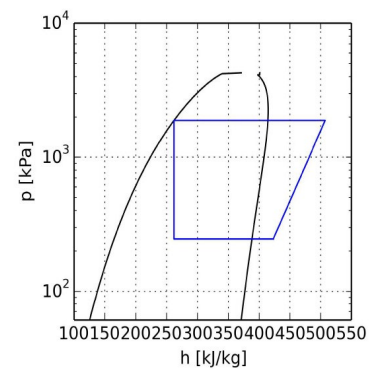
- B = Aplicación estándar
- C = Recalentamiento máx. 20K
- x = Min Te 50%
- * = Min Te 50% Ventilador de culata o recalentamiento máx 20K
- = Temperatura de rocío



Temperatura de evaporación -20 °C R449A:



- B = Aplicación estándar
- C = Recalentamiento máx. 20K
- x = Min Te 50%
- * = Min Te 50% Ventilador de culata o recalentamiento máx 20K
- = Temperatura de rocío



CÁLCULO DE PRESTACIONES:

Temperatura de evaporación -10 °C R134a:

R134a	Condiciones estándar	Al evaporador	Al Compresor
Potencia frigorífica	26.370 W	26.370 W	26.370 W
Potencia absorbida	10,40 kW	10,40 kW	10,40 kW
Capacidad condensador	36,75 kW	36,75 kW	36,75 kW
COP	2,54	2,54	2,54
Caudal	622,9 kg/h	622,9 kg/h	622,9 kg/h
Intensidad absorbida	24,4 A	24,4 A	24,4 A
Temperatura de descarga	90,4 °C	90,4 °C	90,4 °C
Intensidad máx. de funcionamiento	45,0 A	45,0 A	45,0 A
Intensidad rotor bloqueado	203,0 A	203,0 A	203,0 A

Temperatura de evaporación -20 °C R449A:

R449A	Condiciones estándar	Al evaporador	Al Compresor
Potencia frigorífica	26.190 W	26.190 W	26.190 W
Potencia absorbida	14,69 kW	14,69 kW	14,69 kW
Capacidad condensador	40,86 kW	40,86 kW	40,86 kW
COP	1,78	1,78	1,78
Caudal	588,0 kg/h	588,0 kg/h	588,0 kg/h
Intensidad absorbida	29,1 A	29,1 A	29,1 A
Temperatura de descarga	115,4 °C	115,4 °C	115,4 °C
Intensidad máx. de funcionamiento	45,0 A	45,0 A	45,0 A
Intensidad rotor bloqueado	203,0 A	203,0 A	203,0 A