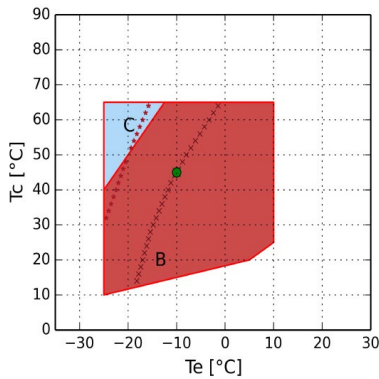
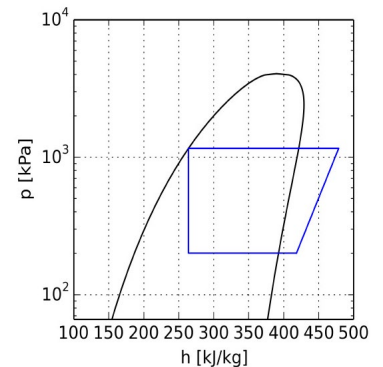


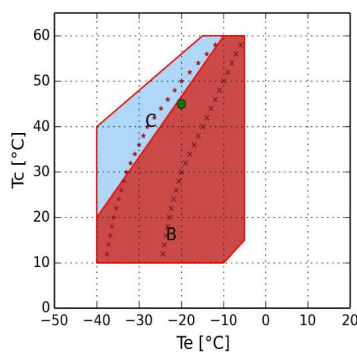
Temperatura de evaporación -10 °C R134a:



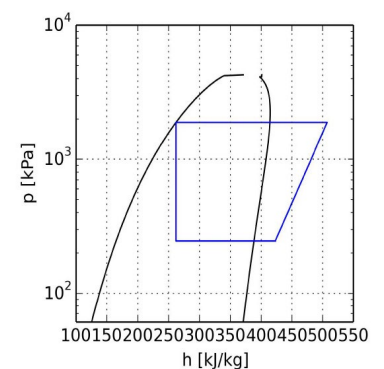
- B = Aplicación estándar
- C = Recalentamiento máx. 20K
- x = Min Te 50%
- * = Min Te 50% Ventilador de culata o recalentamiento máx 20K
- = Temperatura de rocío



Temperatura de evaporación -20 °C R449A:



- B = Aplicación estándar
- C = Recalentamiento máx. 20K
- x = Min Te 50%
- * = Min Te 50% Ventilador de culata o recalentamiento máx 20K
- = Temperatura de rocío



CÁLCULO DE PRESTACIONES:

Temperatura de evaporación -10 °C R134a:

R134a	Condiciones estándar	Al evaporador	Al Compresor
Potencia frigorífica	28.620 W	28.620 W	28.620 W
Potencia absorbida	11,39 kW	11,39 kW	11,39 kW
Capacidad condensador	40,00 kW	40,00 kW	40,00 kW
COP	2,51	2,51	2,51
Caudal	676,1 kg/h	676,1 kg/h	676,1 kg/h
Intensidad absorbida	25,4 A	25,4 A	25,4 A
Temperatura de descarga	90,8 °C	90,8 °C	90,8 °C
Intensidad máx. de funcionamiento	48,0 A	48,0 A	48,0 A
Intensidad rotor bloqueado	203,0 A	203,0 A	203,0 A

Temperatura de evaporación -20 °C R449A:

R449A	Condiciones estándar	Al evaporador	Al Compresor
Potencia frigorífica	30.280 W	30.280 W	30.280 W
Potencia absorbida	15,93 kW	15,93 kW	15,93 kW
Capacidad condensador	46,20 kW	46,20 kW	46,20 kW
COP	1,90	1,90	1,90
Caudal	679,9 kg/h	679,9 kg/h	679,9 kg/h
Intensidad absorbida	30,7 A	30,7 A	30,7 A
Temperatura de descarga	111,8 °C	111,8 °C	111,8 °C
Intensidad máx. de funcionamiento	48,0 A	48,0 A	48,0 A
Intensidad rotor bloqueado	203,0 A	203,0 A	203,0 A